



Продажа

## Квартира по супер цене!

Люберцы,

Московская обл, г Люберцы, ул Солнечная, д 6

📍 Люберцы (МЦД)

📍 Лухмановская

📍 Лермонтовский проспект (Люберцы)

₽ **7 900 000**





Ипотека со ставкой ОТ 14.99 %  
Данная сделка застрахована САО-Ресо Гарантия"

Полная стоимость в ДКП.

Продается полноценная двухкомнатная квартира с двумя изолированными комнатами и отдельной кухней.

Площадь 45.5 кв.м.

Не апартаменты!

Удобная планировка.

Аналогов такой квартиры в данный момент нет!

Особенности проекта:

Жилой комплекс Облака 2.1 является логическим продолжением проекта комфорт-класса, который возведен в центре подмосковного города Люберцы, регулярно входящем в ТОП-5 лучших для жизни городов Подмосковья. Комплекс спроектирован известным архитектурным бюро Остоженка и соответствует стандарту I LIKE единый стандарт качества для всех жилых комплексов.

ТРАНСПОРТНАЯ ДОСТУПНОСТЬ:

- м. Некрасовка: 5 мин. на транспорте
- м. Котельники: 7-10 мин на транспорте
- ж/д ст. "Люберцы-1", МЦД-3: 10 минут пешком

ИНФРАСТРУКТУРА:

- Торговые центры
- Магазины
- кафе
- рестораны
- развлекательный центр
- банкоматы
- поликлиника
- салоны красоты
- фитнес
- мед. центры
- аптеки
- школы
- детские сады
- дворец спорта "Триумф"
- Люберецкий парк культуры и отдыха
- Наташинские пруды

О ДОМЕ:

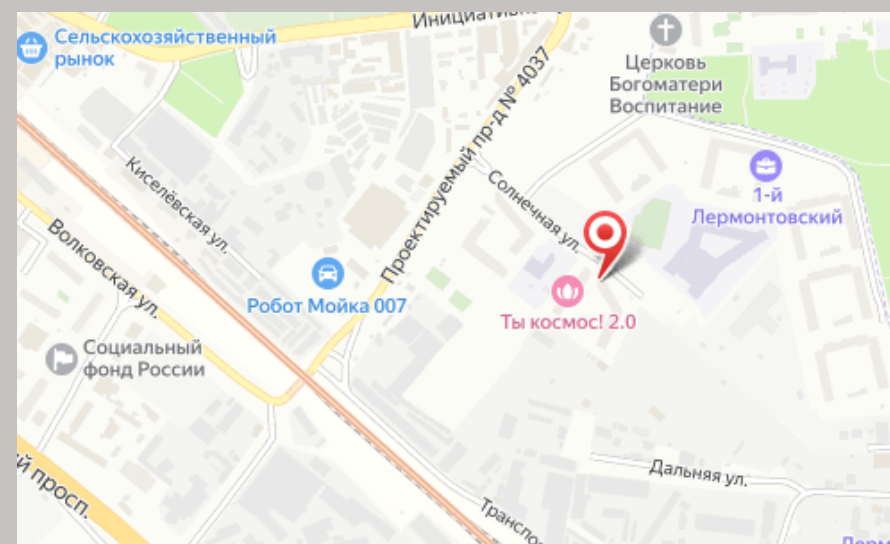
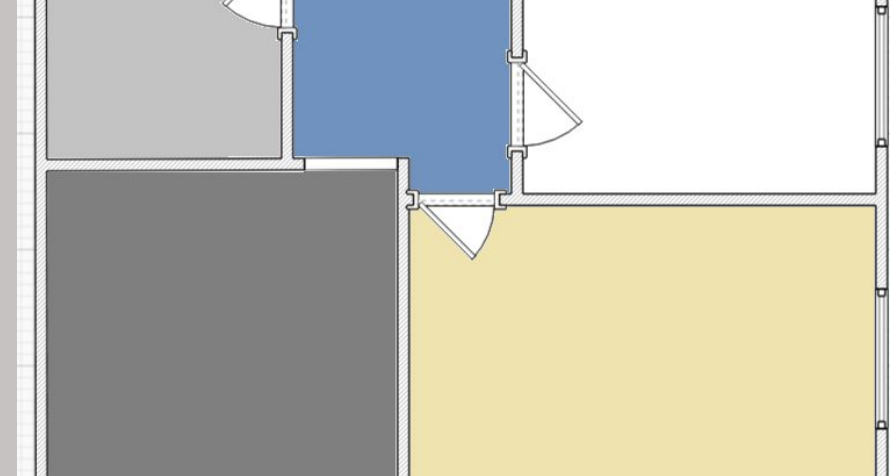
- застройщик ООО СЗ«Фирма «Апэ» группа компаний "Тройка Рэд"
- этажей в доме 25
- подъездов 2
- лифтов в подъезде 1+1
- класс жилья комфорт
- материал стен монолит- кирпич
- материал перекрытий ЖБ плиты
- гостевая парковка на 45 автомобилей
- подземный паркинг на 135 автомобилей
- пандус у подъездов
- помещения для колясок
- кладовые помещения

Покупателю:

- бесплатное одобрение ипотеки;
- бесплатное сопровождение сделки;
- квалифицированная помощь в получении ипотеки в ведущих банках, срок одобрения от 1 до 3 дней;
- специальные скидки 0,3-5%;
- индивидуальный подбор ипотеки с наименьшей ставкой с учетом госпрограмм, акций!

Звоните и записывайтесь на просмотр!





Ипотека: **да**

Тип дома: **Монолит**

Общая площадь: **45.5 м<sup>2</sup>**

Жилая площадь: **24 м<sup>2</sup>**

Этаж: **3**

Тип санузла: **Совмещенный**

Тип балкона: **нет**

Состояние квартиры: **отличное**

Высота потолков в метрах: **2.7 м.**

Тип парковки: **наземная (придомовая)**

Год постройки дома: **2024 г.**

Количество комнат: **2**

Тип комнат: **раздельные**

Площадь кухни: **11 м<sup>2</sup>**

Этажей в доме: **25**

Количество совмещенных санузлов: **1**

Ремонт: **черновая отделка**

Вид из окон: **во двор**

Тип продажи для вторички: **Свободная**

Наличие интернета: **нет**





Специалист по недвижимости

**Лилия Поповская**

+7(925)554-7787\_

[liliya.popovskaya@century21.ru](mailto:liliya.popovskaya@century21.ru)

CENTURY 21 Перспектива

+7(495)740-5606

[7405606.ru](http://7405606.ru)

[perspective@century21.ru](mailto:perspective@century21.ru)

ул. Кирова, д.1

