

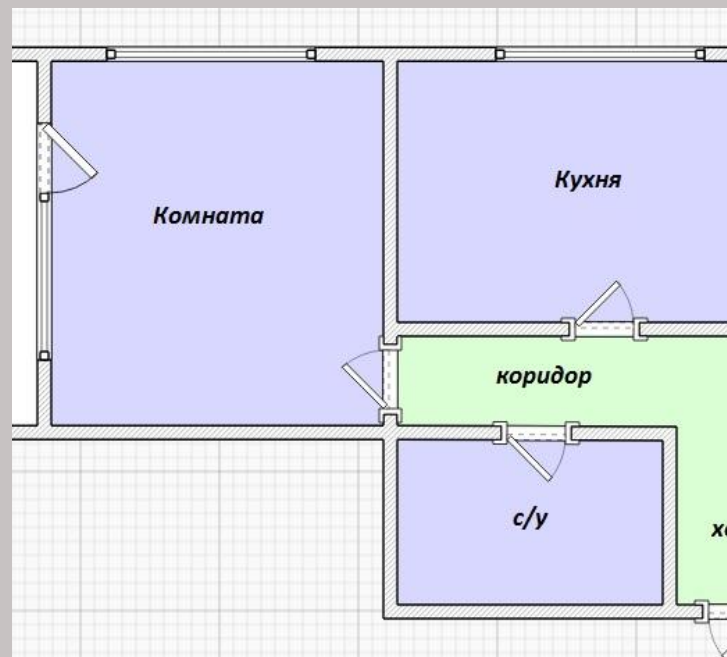


Продажа

Видовой этаж !

Люберцы, Зенино ЖК Самолёт

Московская обл, г Люберцы, мкр Зенино ЖК
Самолёт, ул Барыкина, д 4



- 📍 Некрасовка (Люберцы)
- 📍 Лухмановская
- 📍 Лермонтовский проспект (Люберцы)

₽ **7 250 000**

Данная сделка застрахована САО-Ресо "Гарантия" .
Работаем с сертификатами.

Светлая , уютная квартира на видовом этаже в ЖК " Самолет" !

- Ремонт делали для себя, использованы качественные стройматериалы .
- Уютная кухня с кухонным гарнитуром и техникой .
- Светлая комната оборудована сплит системой кондиционирования .
- Просторный санузел в кафеле, установлена качественная сантехника .
- Просторная остекленная лоджия .
- Большие панорамные окна. Видовой этаж.

Подходит под любой вид взаиморасчетов.

Инфраструктура развита : школы, детские сады, поликлиника, ветклиника, супермаркеты, салоны красоты, маркетплейсы. Рядом озеро Черное для прогулок и отдыха .

В 2025 году планируют завершить строительство пешеходного моста «Дружба» через озеро Чёрное, который свяжет мкр. "Зенино" и столичную Некрасовку, сократив время шаговой доступности к метро Некрасовка.

Транспортная доступность : рядом с домом остановка общественного транспорта .
До метро Некрасовка 5 минут общественным транспортом.

Покупателю:

- бесплатное сопровождение сделки;
- квалифицированная помощь в получении ипотеки в ведущих банках, срок одобрения от 1 до 3 дней;
- специальные скидки 0.3-5%;
- высокая степень одобрения;
- индивидуальный подбор ипотеки с наименьшей ставкой с учётом госпрограмм, акций!

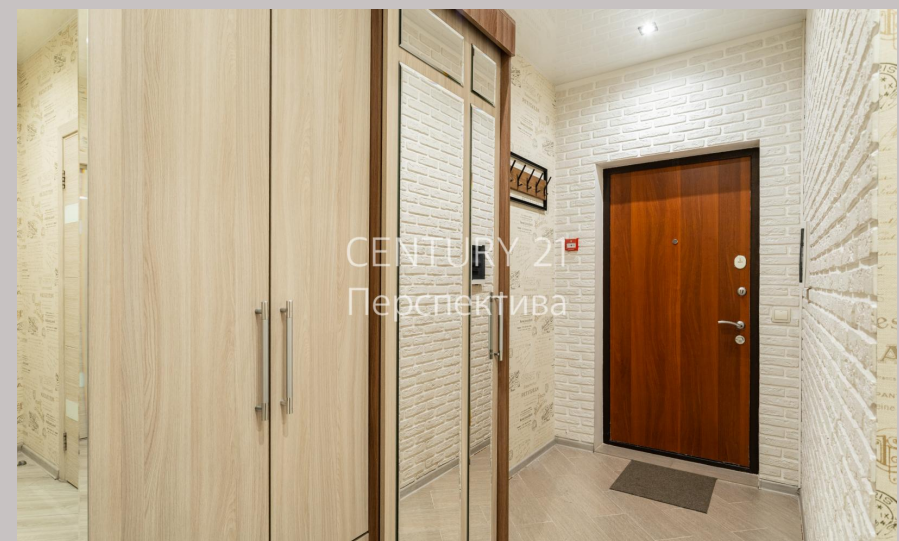




CENTURY 21
Перспектива



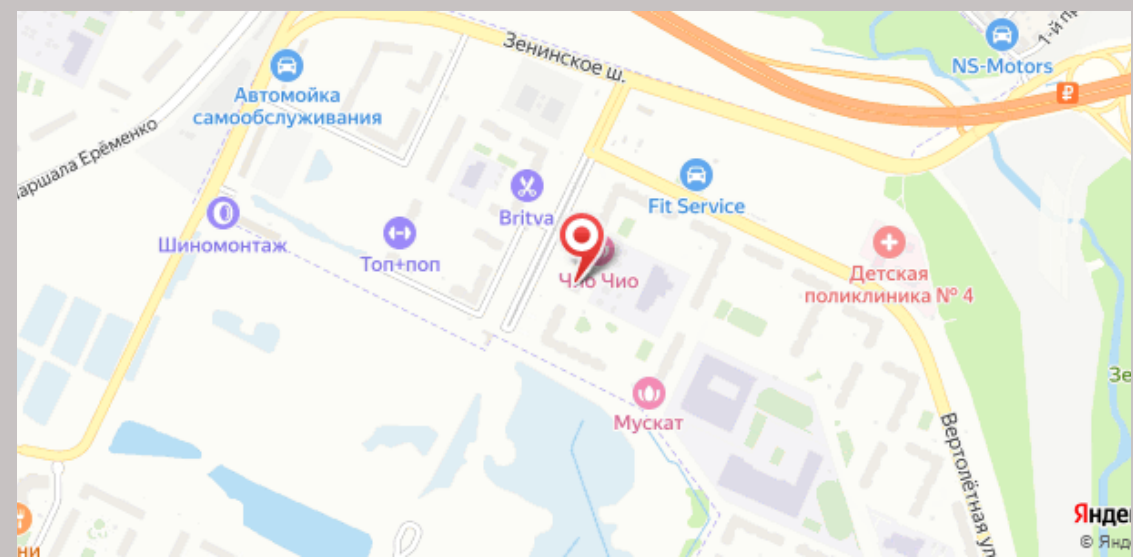
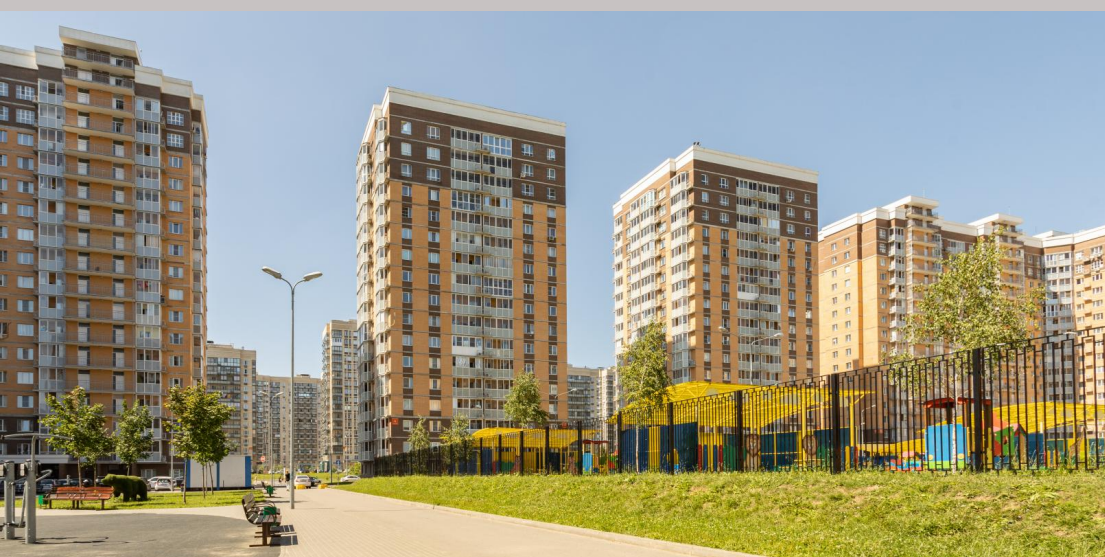
CENTURY 21
Перспектива



CENTURY 21
Перспектива

Ипотека: **да**
Тип дома: **Монолитно-кирпичный**
Общая площадь: **39 м²**
Жилая площадь: **16 м²**
Этаж: **16**
Тип санузла: **Совмещенный**
Тип балкона: **лоджия**
Вид из окон: **во двор и на улицу**
Тип продажи для вторички: **Свободная**
Наличие интернета: **да**

Год постройки дома: **2015 г.**
Количество комнат: **1**
Тип комнат: **раздельные**
Площадь кухни: **10 м²**
Этажей в доме: **17**
Количество совмещенных санузлов: **1**
Ремонт: **евроремонт**
Высота потолков в метрах: **2.8 м.**
Тип парковки: **наземная (придомовая)**
Наличие мебели: **да**





Специалист по недвижимости

Елена Богатова

+7(925)914-5121_

elena.bogatova@century21.ru

CENTURY 21 Перспектива

+7(495)740-5606
7405606.ru

perspective@century21.ru
ул. Кирова, д.1

