



Продажа

**Качественный дизайнерский ремонт**

Лыткарино,

микрорайон 4а, 6

- 🏠 Котельники (Лыткарино)
- 🏠 Жулебино (Лыткарино)
- 🏠 Некрасовка (Лыткарино)

₽ **15 700 000**



Безопасная сделка. Скидка на ипотечную ставку до 10%.

В доме комфорт-класса продается теплая, просторная трехкомнатная квартира-распашонка с продуманным дизайнерским ремонтом, мебелью и техникой.

В квартире есть один совмещенный и один отдельный санузел, что очень удобно для семьи. Две изолированные спальни и просторная кухня-гостиная. Из окон открывается вид на город с одной стороны, с другой - на реку и закаты.

На территории предусмотрена наземная парковка для жильцов. В доме функционируют как пассажирский, так и грузовой лифты, поэтому можно без труда подниматься на ваш этаж.

В шаговой доступности от дома находятся школы, детские сады, площадки и магазины, что делает его отличным выбором для семей с детьми. До метро "Томилино" можно добраться на автомобиле всего за 15 минут.

Приобретена у застройщика, в собственности более 5 лет. Полная стоимость в ДКП. Без долгов и обременений, свободная продажа.

Покупателю:

- Бесплатное сопровождение сделки;
- Квалифицированная помощь в получении ипотеки и ведущих банках, срок одобрения от 1 до 3 дней;
- Возможность подачи заявок одновременно в несколько банков, высокая степень одобрения;
- Индивидуальный подбор ипотеки с наименьшей ставкой, с учетом госпрограмм, акций.

Показы проводим оперативно. Для записи - пишите или звоните.





Ипотека: **да**

Тип дома: **Монолит**

Общая площадь: **77.6 м<sup>2</sup>**

Жилая площадь: **45.11 м<sup>2</sup>**

Этаж: **14**

Тип санузла: **2**

Количество отдельных санузлов: **1**

Ремонт: **дизайнерский**

Вид из окон: **во двор и на улицу**

Тип продажи для вторички: **Свободная**

Год постройки дома: **2019 г.**

Количество комнат: **3**

Тип комнат: **раздельные**

Площадь кухни: **17 м<sup>2</sup>**

Этажей в доме: **17**

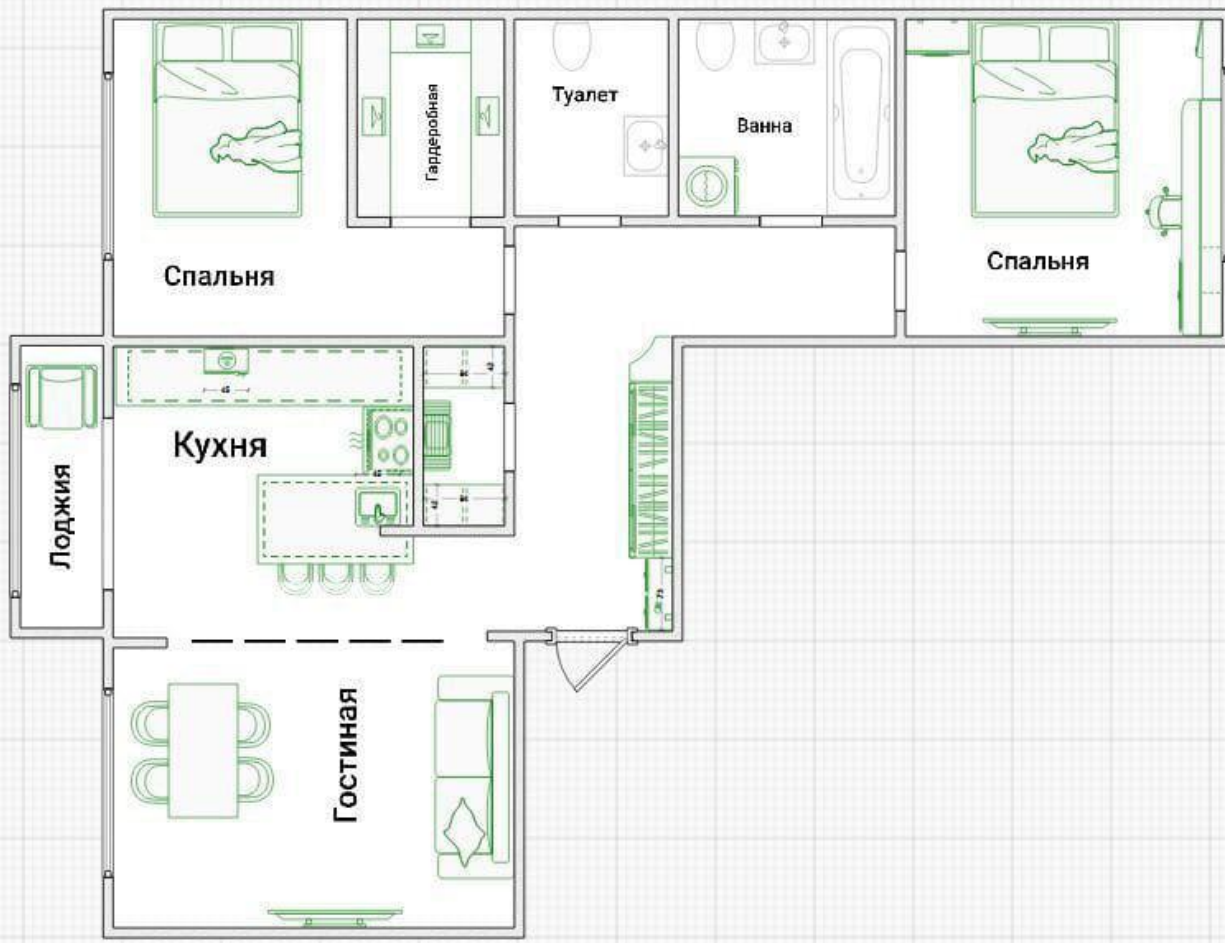
Количество совмещенных санузлов: **1**

Тип балкона: **лоджия**

Состояние квартиры: **отличное**

Высота потолков в метрах: **2.75 м.**

Тип парковки: **наземная (придомовая)**





Специалист по недвижимости

**Надежда Назарова**

+7(925)062-0321\_

nadezhda.nazarova@century21.ru

CENTURY 21 Перспектива

+7(495)740-5606

7405606.ru

perspective@century21.ru

ул. Кирова, д.1

