



Продажа

Отличный вариант для всей семьи.

Люберцы,

Московская обл, г Люберцы, пгт Марусино, тер
СНТГ Долгий луг

- 📍 Люберцы (МЦД)
- 📍 Некрасовка (Люберцы)
- 📍 Лухмановская

₽ **18 250 000**



Ставка на ипотеку от 14,99%

Данная сделка застрахована САО-Ресо Гарантия!

Уникальные предложения для тех, кто хочет жить в своем доме, но рядом с городом.

На участке просторный газон, цветы и декоративные растения, мини-пруд, выложенные плиткой дорожки, уютная беседка, вместимый хозблок.

На заднем дворе организован небольшой огород (зелень, овощи, ягоды), 2 теплицы размером 3 x 4 x 2,5 м.

В доме на первом этаже прихожая и холл, просторная гостиная с камином, большая уютная кухня, удобные санузел и душевая, котельная и кладовка. Есть небольшой подвал для хранения продуктов.

На втором этаже просторный, красивый холл, ванная комната, отдельный санузел, 4 спальни.

Дом продается с кухонной мебелью и встроенными шкафами.

Проведён интернет (кабель), ТВ, ЦЕНТРАЛЬНОЕ ГАЗОСНАБЖЕНИЕ (отопление и вода), водоснабжение, канализация - септик. Достроено крыльцо с крышей и перилами.

Подмосковная прописка.

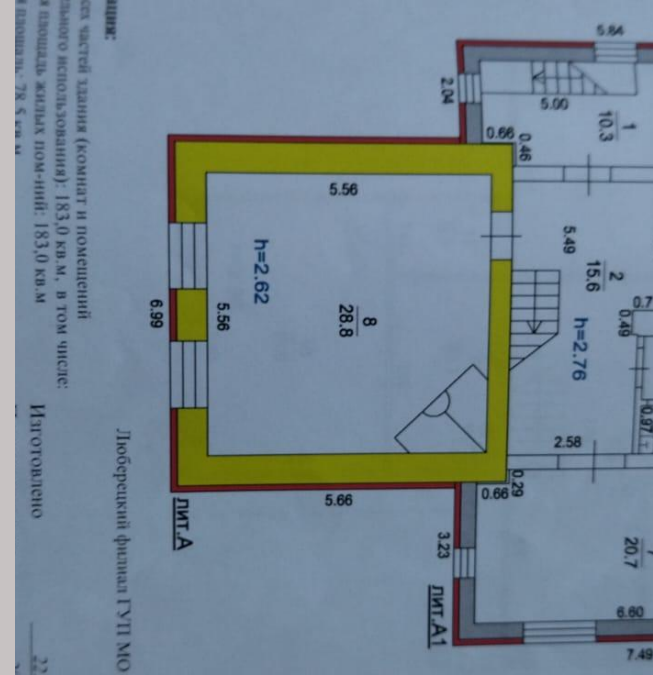
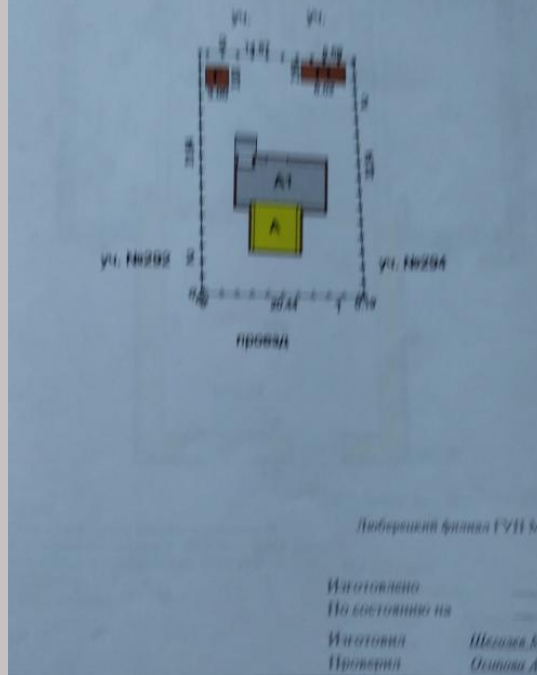
Сельский тариф электроэнергии.

Инфраструктура с удобным месторасположением. В шаговой доступности 2 супермаркета, детский сад, ресторан, остановки общественного транспорта. В 10 минутах езды гипермаркет Лента, Мега Белая Дача, Метро, Колорлон, несколько станций метро (Новокосино, Котельники, Жулебино, Лермонтовский проспект).

Проезд на территорию СНТ через шлагбаум. Всего три въезда. Подъездные и внутренние территориальные дороги асфальтированные. В зимний период дороги очищаются от снега трактором. Рядом с домом (300 метров) протекает река.

Покупателю:

- Бесплатное сопровождение сделки;
- Квалифицированная помощь в получении ипотеки в ведущих банках, срок одобрения от 1 до 3 дней;
- Возможность подачи заявок одновременно до 10 банков, высокая степень одобрения;



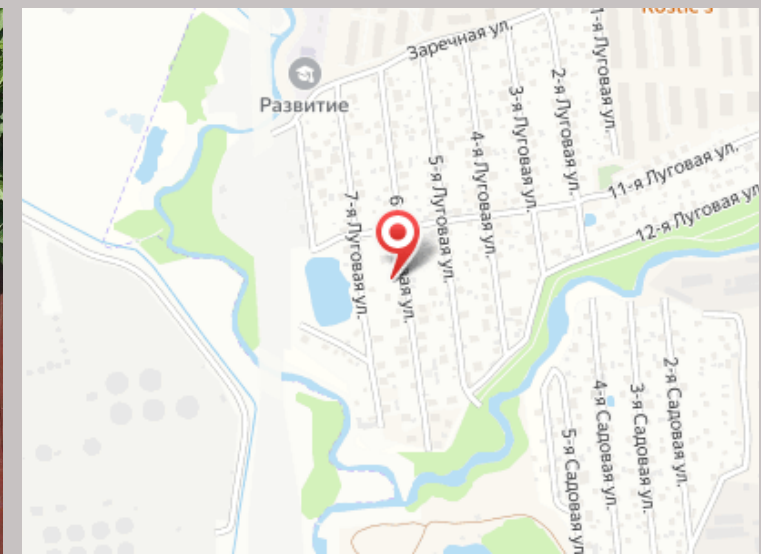
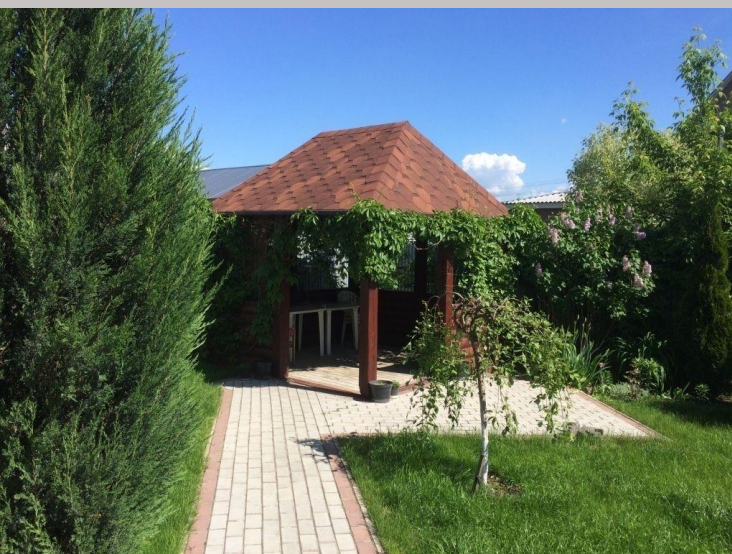


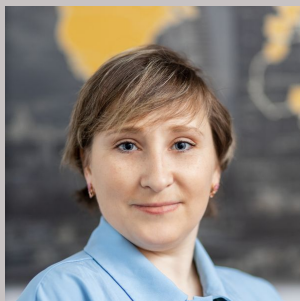
Тип объекта: **дом**
Общая площадь: **183 м²**
Количество этажей: **2**
Год постройки: **2010**
Тип участка: **Дачное некоммерческое партнерство**
Душ: **В доме**
Наличие газа в доме: **да**
Тип отопления: **Центральное газовое**
Статус земли: **СНТ**

Тип дома: **кирпичный**
Площадь участка: **7 сот.**
Подвальное помещение: **Подвал**
Материал стен: **Кирпич**
Санузел: **в доме**
Удобства: **В доме**
Количество комнат: **4**
Наличие электричества: **да**
Количество комнат: **4**









Специалист по недвижимости

Елена Макарова

+7(925)960-4121_

elena.makarova@century21.ru

CENTURY 21 Перспектива

+7(495)740-5606
7405606.ru

perspective@century21.ru
ул. Кирова, д.1

