

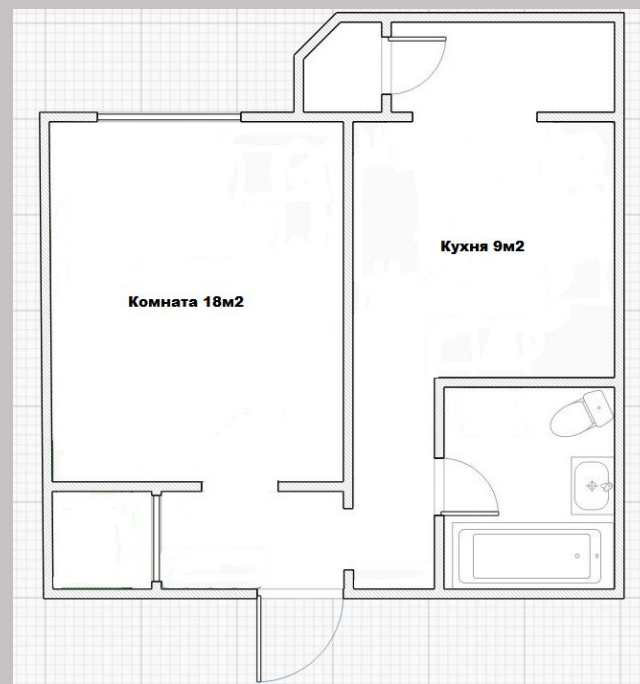


Продажа

Без обременений!

Люберцы,

Московская обл, г Люберцы, пр-кт Победы, д 6



- 📍 Люберцы (МЦД)
- 📍 Некрасовка (Люберцы)
- 📍 Лухмановская

₽ **9 000 000**

- Ипотека от 14,99 %

- Скидка на ипотечную ставку до 10%

- Каждая сделка застрахована компанией Ресо-гарантия!

Продается большая, теплая, уютная, светлая однокомнатная квартира отличной планировки. Большим преимуществом является гардеробная, которая разгружает комнату от хранения вещей. Вместительная кухонная зона с панорамным видом создаёт уют и комфорт в эксплуатации. Прекрасный вид из окна во двор. Чистый подъезд с доброжелательными соседями. Территория вокруг дома облагорожена, двор оборудован детской и спортивной площадками. По всему периметру установлены видеокамеры. Надежный панельный дом, обеспечит максимальную изоляцию и приватность вашей жизни. Отличная транспортная развязка. До метро Некрасовка 5 минут на общественном транспорте, остановка которого находится рядом с домом. До МЦД Люберцы 15 минут пешком.

Удобное расположение позволит вам использовать все привилегии развитой инфраструктуры. Современный благоустроенный район находится в одном из самых престижных районов города. В пешей доступности имеются сетевые магазины, ночные супермаркеты, кафе, школы, детские сады, фитнес центр, а так же мед. учреждения и аптеки.

Покупателю:

- бесплатное сопровождение сделки;
- квалифицированная помощь в получении ипотеки в ведущих банках, срок одобрения от 1 до 3 дней;
- специальные скидки 0.3-10%
- высокая степень одобрения;
- индивидуальный подбор ипотеки с наименьшей ставкой с учётом госпрограмм, акций!
- работаем с сертификатами Херсона;
- никаких комиссий при покупке!





Ипотека: **да**

Тип дома: **Панельный**

Общая площадь: **53 м²**

Площадь кухни: **11.2 м²**

Этажей в доме: **17**

Тип балкона: **2 лоджии**

Состояние квартиры: **отличное**

Высота потолков в метрах: **2.75 м.**

Тип парковки: **наземная (придомовая)**

Наличие мебели: **да**

Год постройки дома: **2008 г.**

Количество комнат: **1**

Жилая площадь: **24.2 м²**

Этаж: **8**

Тип санузла: **Совмещенный**

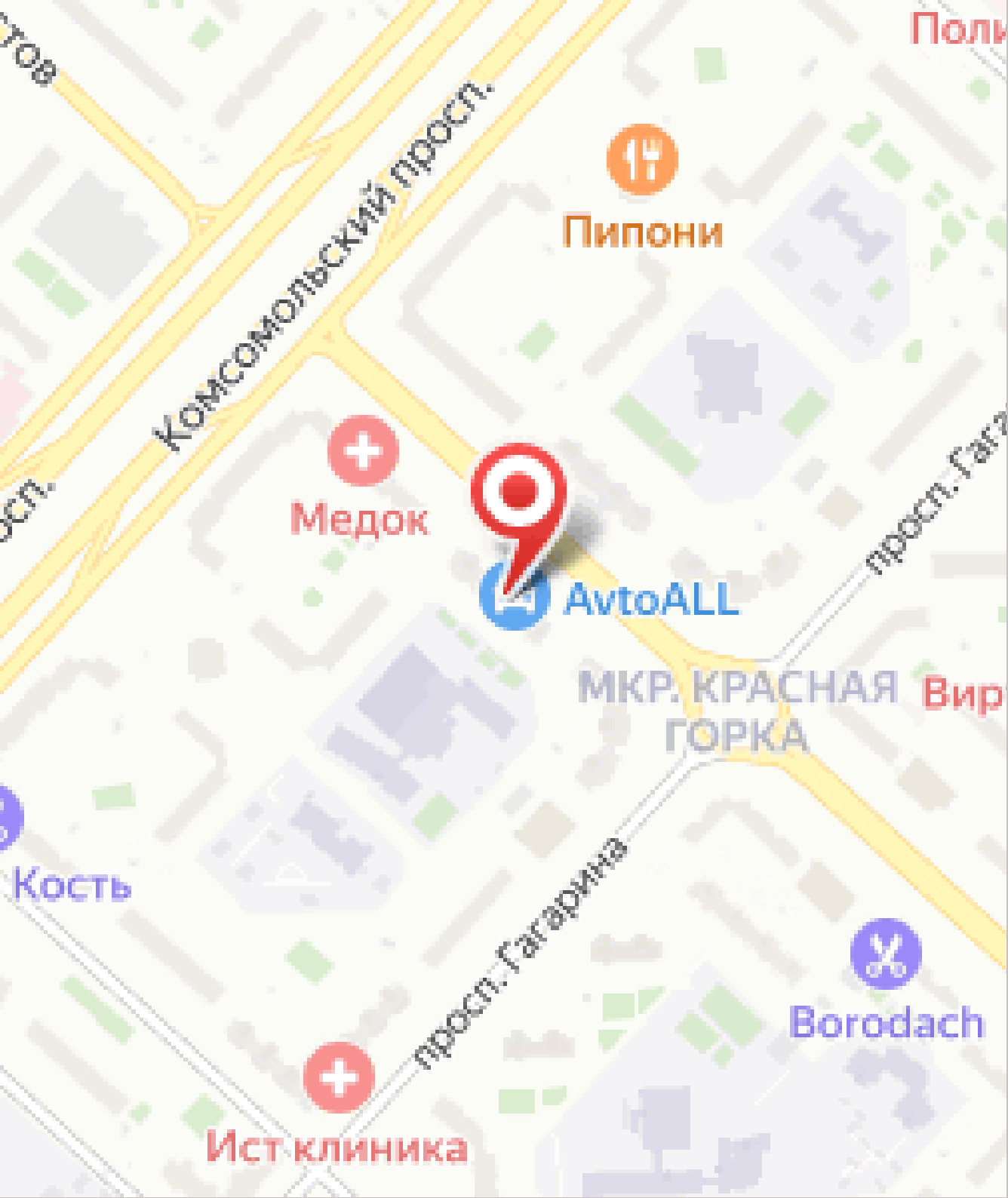
Ремонт: **косметический**

Вид из окон: **во двор**

Тип продажи для вторички: **Свободная**

Наличие интернета: **нет**

Наличие телефона: **нет**



Поли

Пипони

Медок

AvtoALL

МКР. КРАСНАЯ
ГОРКА

Вир

Кость

Ист клиника

Borodach



Специалист по недвижимости

Елена Ковалева

+7(999)348-8321_

elena.kovaleva@century21.ru

CENTURY 21 Перспектива

+7(495)740-5606

7405606.ru

perspective@century21.ru

ул. Кирова, д.1

