



Продажа

## Отель на берегу моря !

Алушта,

Республика Крым, городской округ Алушта,  
посёлок Семидворье, улица имени Профессора  
Свиргуненко, 7

₽ **360 000 000**



Каждая сделка застрахована CAO-Ресо " Гарантия " .

БЕЗ КОМИССИЙ И ПЕРЕПЛАТ !

Общая площадь строительства : 6660.36 кв.м .  
Наземная площадь : 0.3 га .  
Строительный объем : 15 000 кв.м .  
Общая площадь : 3500 кв.м .  
Площадь застройки: 1587 кв.м .  
Жилая площадь: 1780 кв.м  
Площадь летних помещений (террас, балконов) : 1354.05 кв.м .

По проекту отель включает в себя:

- подземный паркинг ( 12 парковочных мест )
- надземный паркинг
- 60 гостиничных номеров
- 19 комнат хоз. назначения
- ресторан
- бар
- ресепшен
- 3 бильярдных зала
- тренажерный зал
- детская игровая комната
- бассейн для взрослых
- бассейн для детей
- сауна
- 2 детские площадки
- 2 котельни
- 2 аккумуляторные комнаты
- помещения для охраны
- 3 пассажирских лифта
- террасы
- фонтан
- зона барбекю
- 2 беседки для отдыха
- интенсивное озеленение

Паспорт наружной отделки:

- Декоративная штукатурка типа "Баугамix" .
- Покраска кремнийорганической фасадной краской (белой) .
- Металлопластиковые окна и двери. Стальное ограждение .
- Покраска деревянной поверхности краской " Ripotex" под цвет дуба .
- Облицовка естественным камнем плитняком .
- Облицовка естественным камнем, полированным .

Внешние подключения:

- Вода подведена по постоянной схеме .
- Электроэнергия на объекте 150 кВт. Возможно увеличение мощности до 300 кВт и выше по согласованию .
- Газ по границе объекта. Проект и подключение газа после ввода объекта в эксплуатацию.
- Канализация центральная. Выполнены очистные сооружения.

Внутренние инженерные сети :

- Вода.
- Сделана разводка по всему зданию. Дополнительно выполнены два накопителя воды.
- Электроэнергия .
- 30 номеров выполнено на 100 % осталось подключить розетки и выключатели.
- Частично установлены поэтажные щитки.
- Силовые кабеля проведены по этажам.
- Для котельной предусмотрена комната, в которой будет газовый котел.
- Канализация .
- Выполнена согласно проекта по всем квартирам и гостиничным номерам.
- Вентиляция .
- Выполнена согласно проекта по всем квартирам и номерам.
- Вентиляция
- Выполнена по всем квартирам и номерам.
- Кондиционирование
- Разводка выполнена по 30 номерам и частично по квартирам.

Гостиничный комплекс на Восточной набережной в г. Алушта .

Отель расположен на сблокированных участках общей площадью 0,3 га и представляет собой сблокированные жилые дома террасного типа 10 этажного здания с номерами разной категории.

На крыше имеется просторное помещение свободного назначения, которое можно использовать как актовый зал, аудиторию или на Ваше усмотрение.





Общая площадь: **3500 м²**

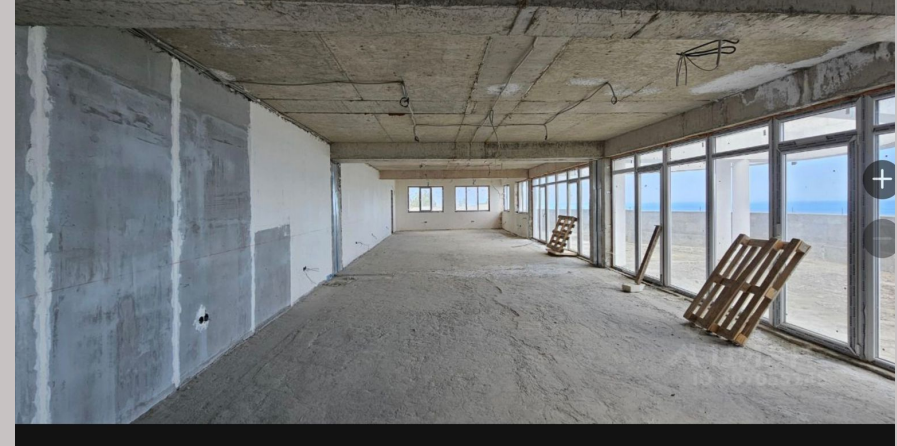
Этаж: **1**

Планировка: **Открытая планировка**

Год постройки: **2014 г.**

Канализация: **да**

Количество грузовых лифтов: **2**



Вид объекта: **Гостиница**

Этажность дома: **9**

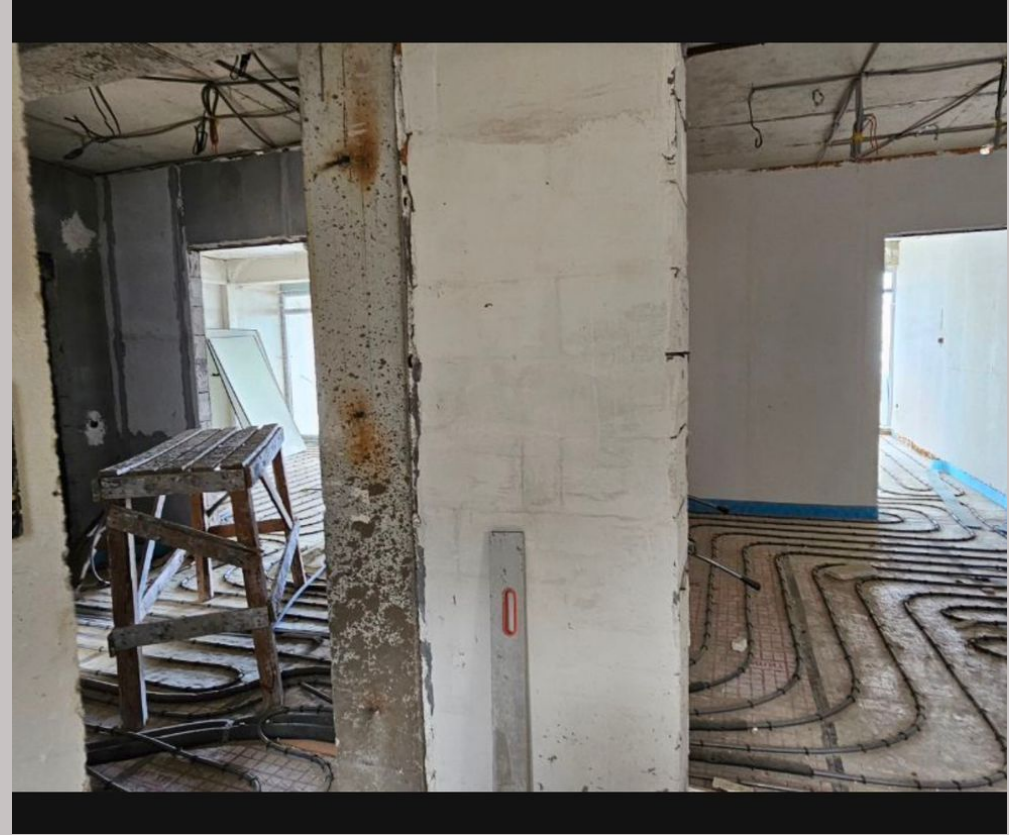
Тип парковки: **подземная, В здании**

Тип дома: **Монолит**

Количество пассажирских лифтов: **3**

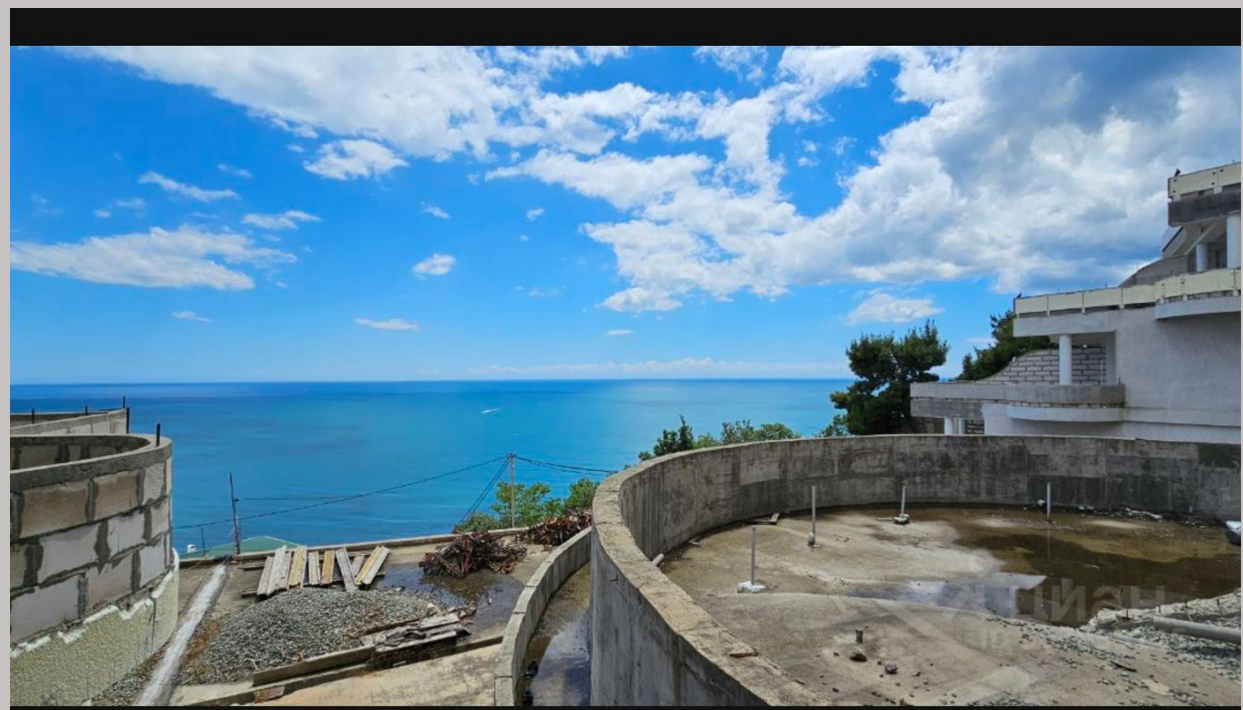
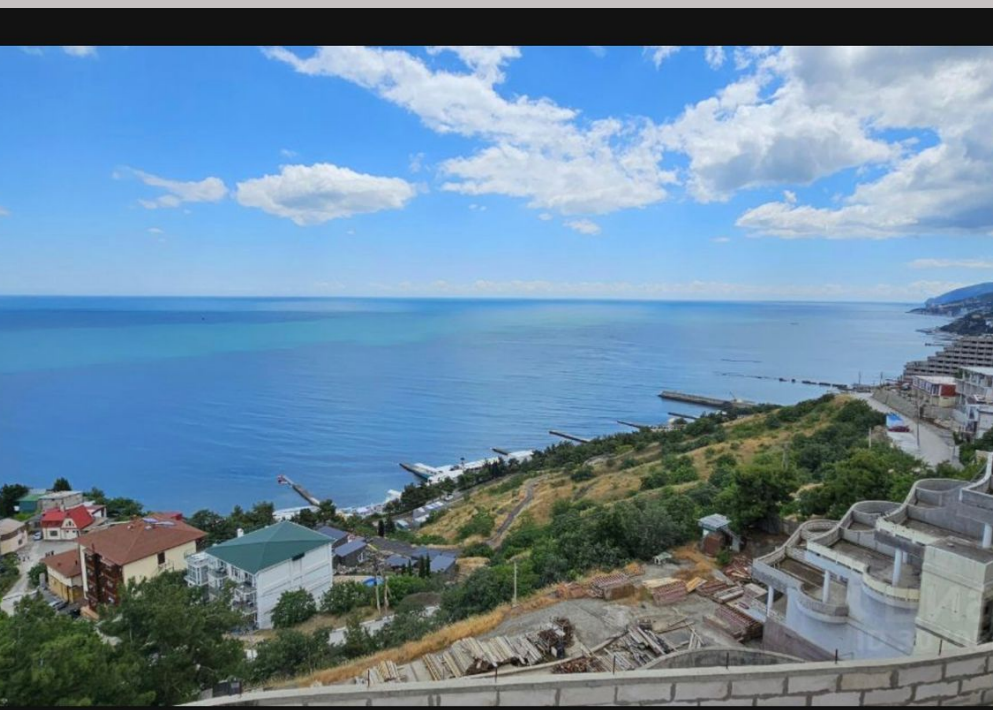
Водопровод: **да**



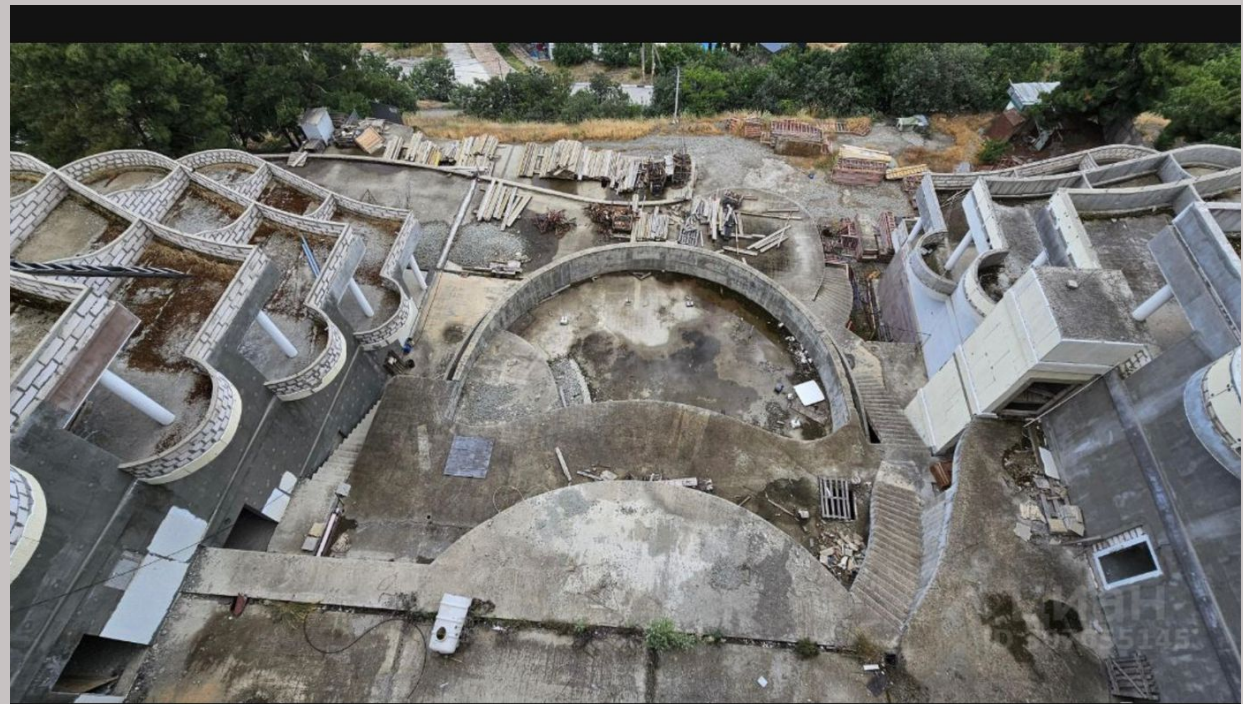




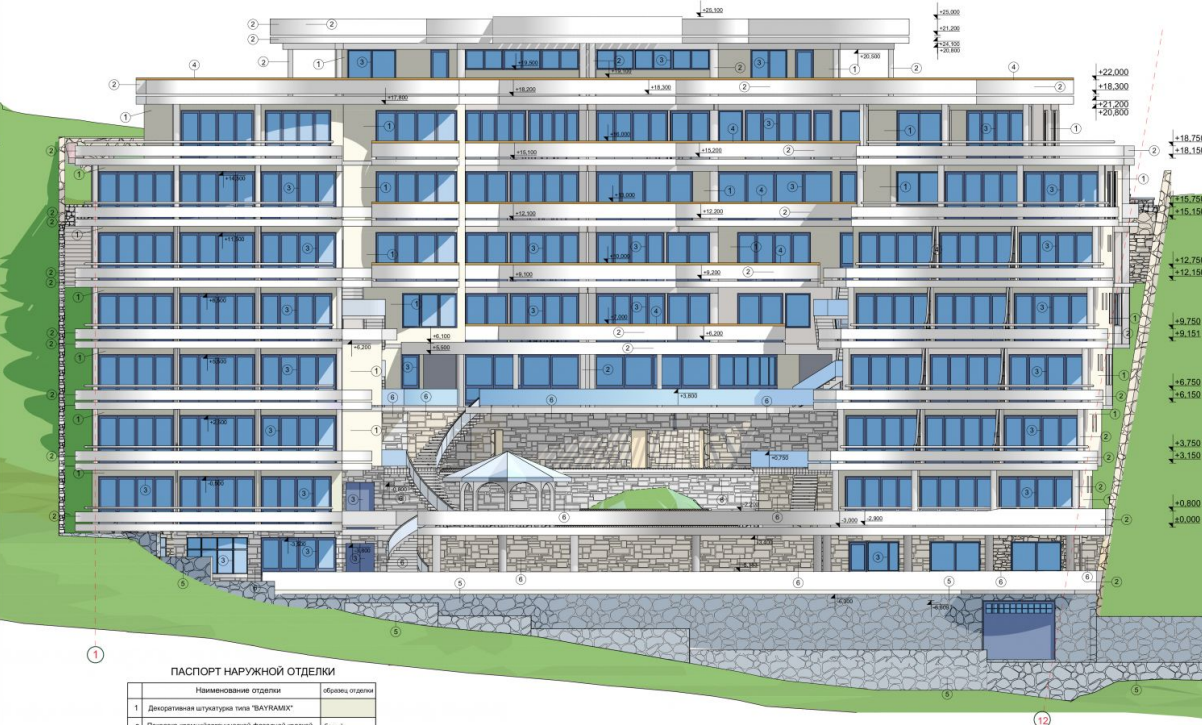










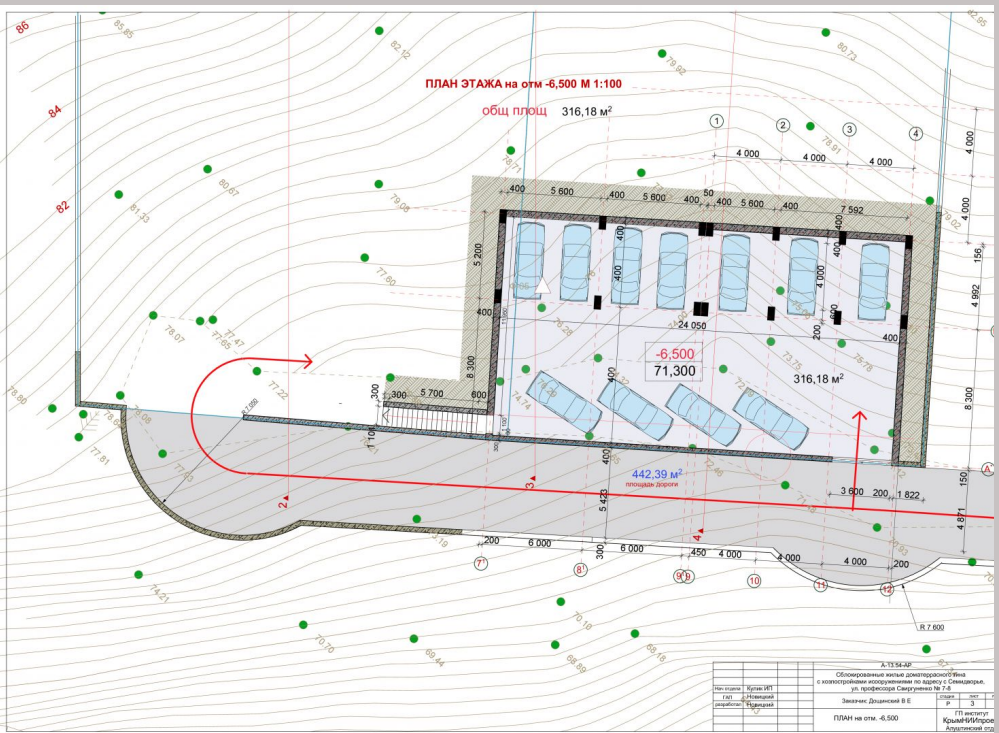
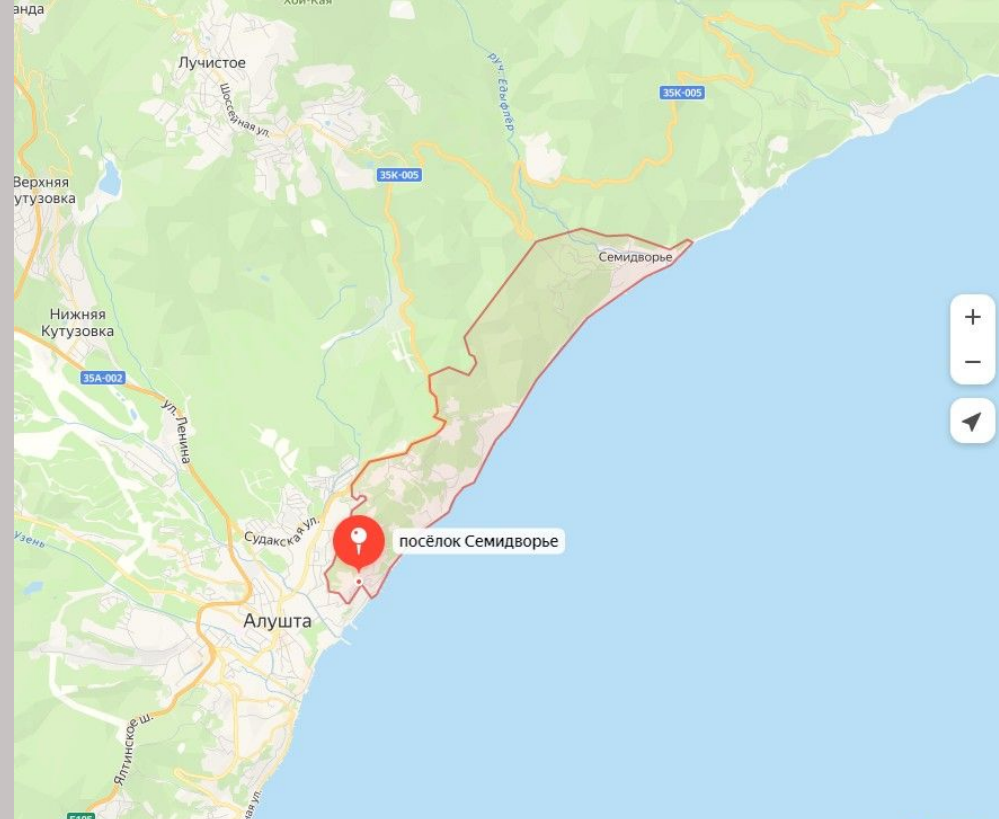


**ПАСПОРТ НАРУЖНОЙ ОТДЕЛКИ**

| Наименование отделки   | образец отделки  |
|--|------------------|
| 1 Декоративная штукатурка типа "ВАУКАМХ"                       |                  |
| 2 Покраска кирпичной кладки фасада краской                     | белый            |
| 3 Металлопластиковые окна и двери                              | Стальной профиль |
| 4 Паркетная досочная поверхность красной "Ринок" под цвет дуба |                  |
| 5 Облицовка естественными камнями плитными                     |                  |
| 6 облицовка естественными камнями, полированными               |                  |

ФАСАД В ОСЯХ 1-12 М 1:100

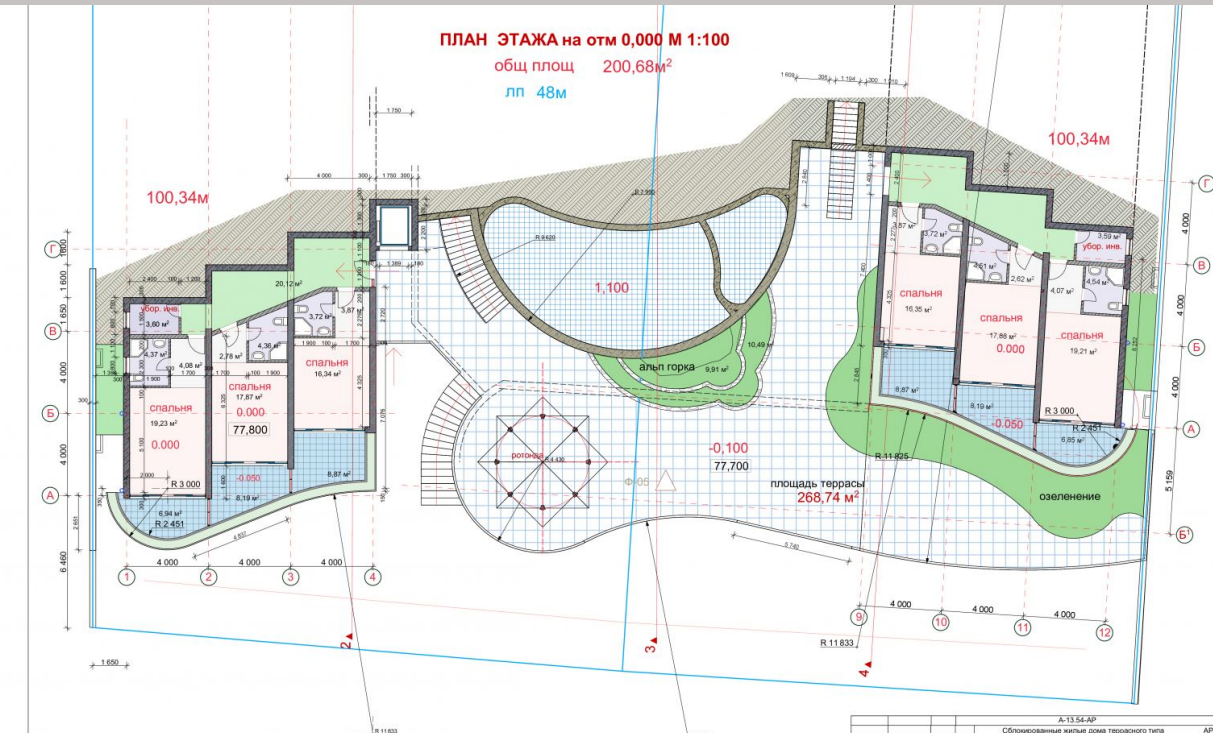
|  |                   |   |
|--|-------------------|---|
| А-13.54.АР   |                   | АР  |
| Специализированный жилой дом террасного типа с хозяйственными и спортивными постройками по адресу: с. Семидворье, ул. профессора Смульнева № 7-8 |                   |   |
| Исполн:  | Кулик И.П.        | стр.  |
| ГАП:   | Новицкий Новицкий | лп  |
| разработ:  | Новицкий Новицкий | лп  |
| Завказ:  | Дошницкий В.Е.    | р   |
|  |                   | 17  |
|  |                   | 20  |
| ФАСАД В ОСЯХ 1-12  |                   | ГП институт КрымНИИпроект Алуштинский отдел |



ПЛАН ЭТАЖА на отм -6,500 М 1:100

общ. площ 316,18 м²

|  |                   |   |
|--|-------------------|---|
| А-13.54.АР   |                   | АР  |
| Специализированный жилой дом террасного типа с хозяйственными и спортивными постройками по адресу: с. Семидворье, ул. профессора Смульнева № 7-8 |                   |   |
| Исполн:  | Кулик И.П.        | стр.  |
| ГАП:   | Новицкий Новицкий | лп  |
| разработ:  | Новицкий Новицкий | лп  |
| Завказ:  | Дошницкий В.Е.    | р   |
|  |                   | 17  |
|  |                   | 20  |
| ПЛАН на отм. -6,500  |                   | ГП институт КрымНИИпроект Алуштинский отдел |



ПЛАН ЭТАЖА на отм 0,000 М 1:100

общ. площ 200,68 м²

лп 48м

площадь террасы 268,74 м²

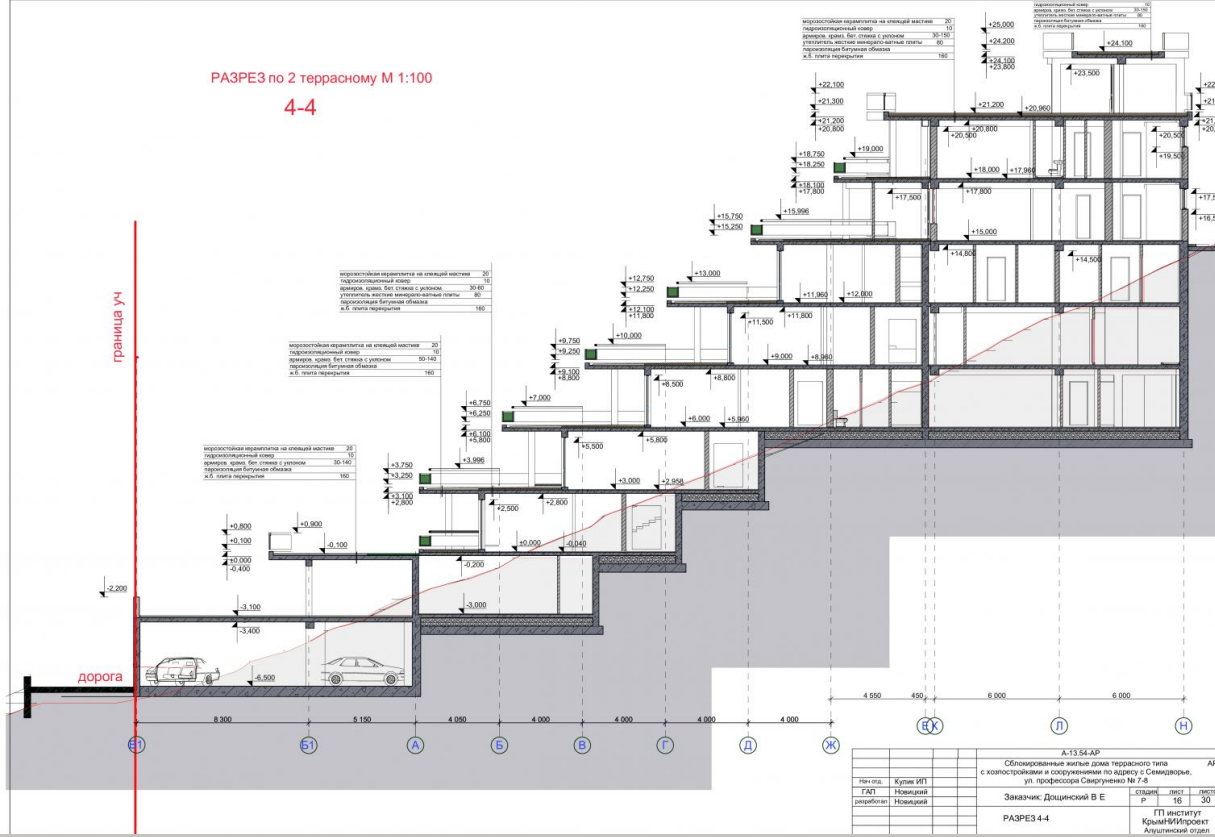
|  |                   |   |
|--|-------------------|---|
| А-13.54.АР   |                   | АР  |
| Специализированный жилой дом террасного типа с хозяйственными и спортивными постройками по адресу: с. Семидворье, ул. профессора Смульнева № 7-8 |                   |   |
| Исполн:  | Кулик И.П.        | стр.  |
| ГАП:   | Новицкий Новицкий | лп  |
| разработ:  | Новицкий Новицкий | лп  |
| Завказ:  | Дошницкий В.Е.    | р   |
|  |                   | 17  |
|  |                   | 20  |
| ПЛАН на отм. 0,000   |                   | ГП институт КрымНИИпроект Алуштинский отдел |





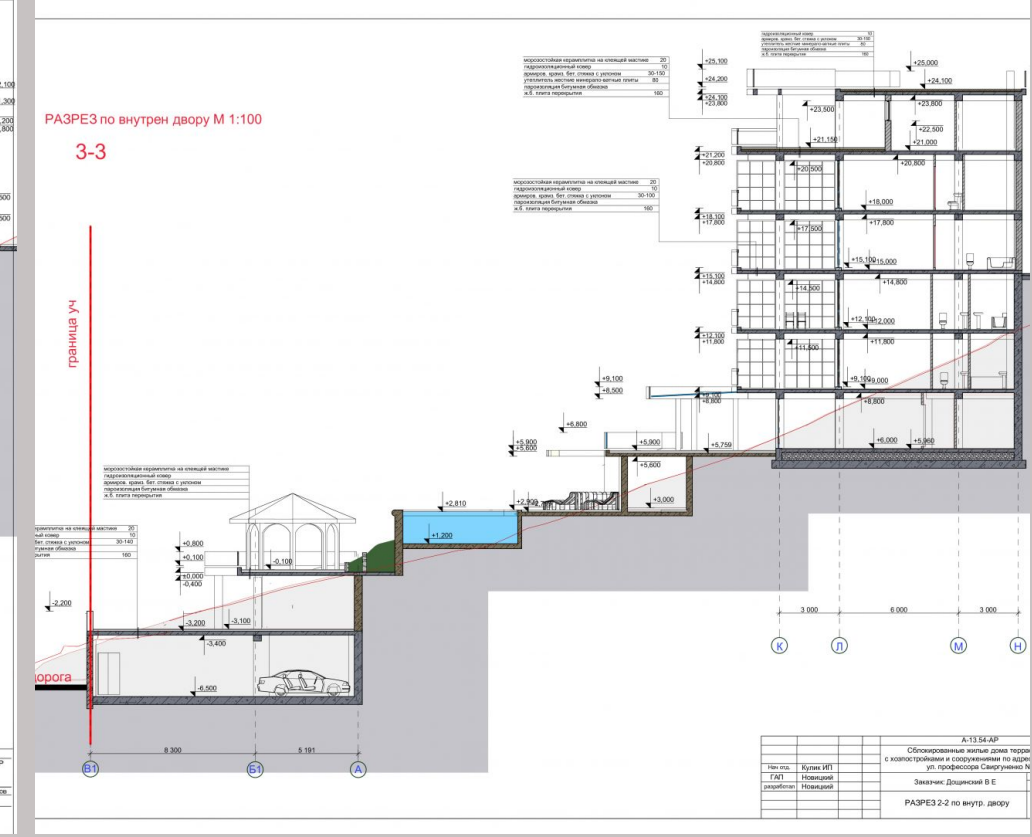
РАЗРЕЗ по 2 террасному М 1:100

4-4



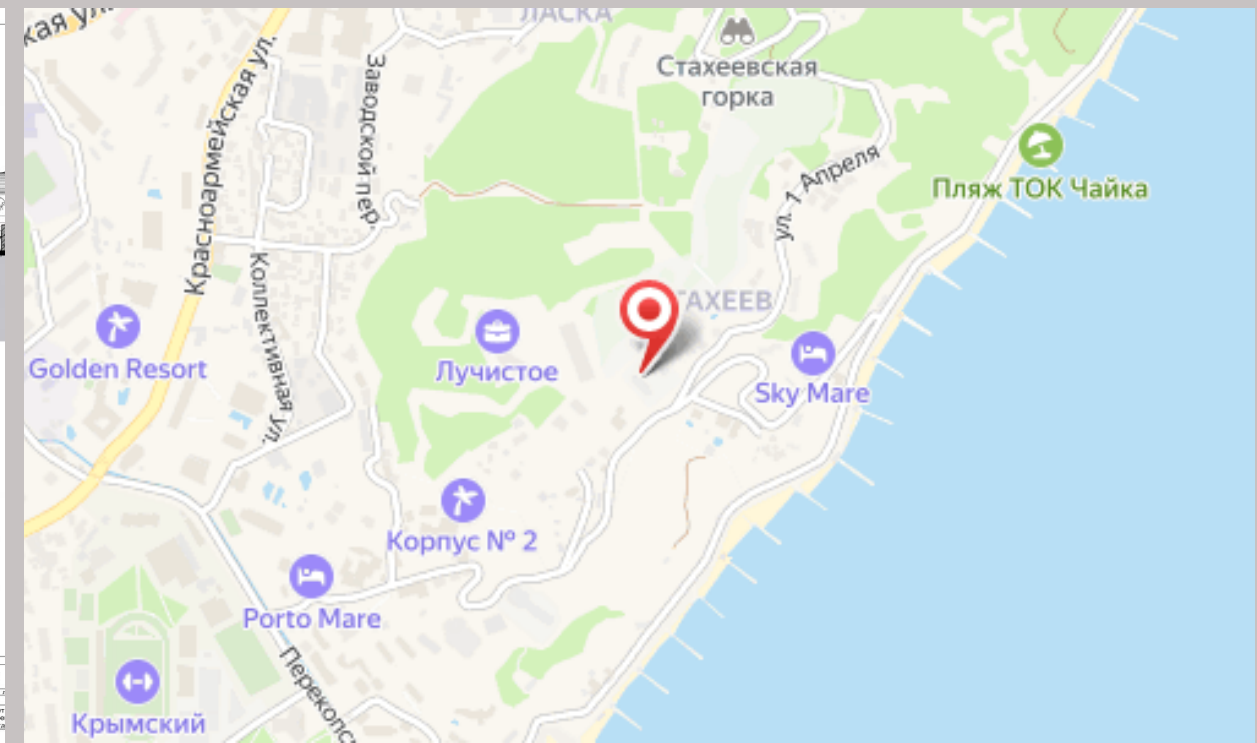
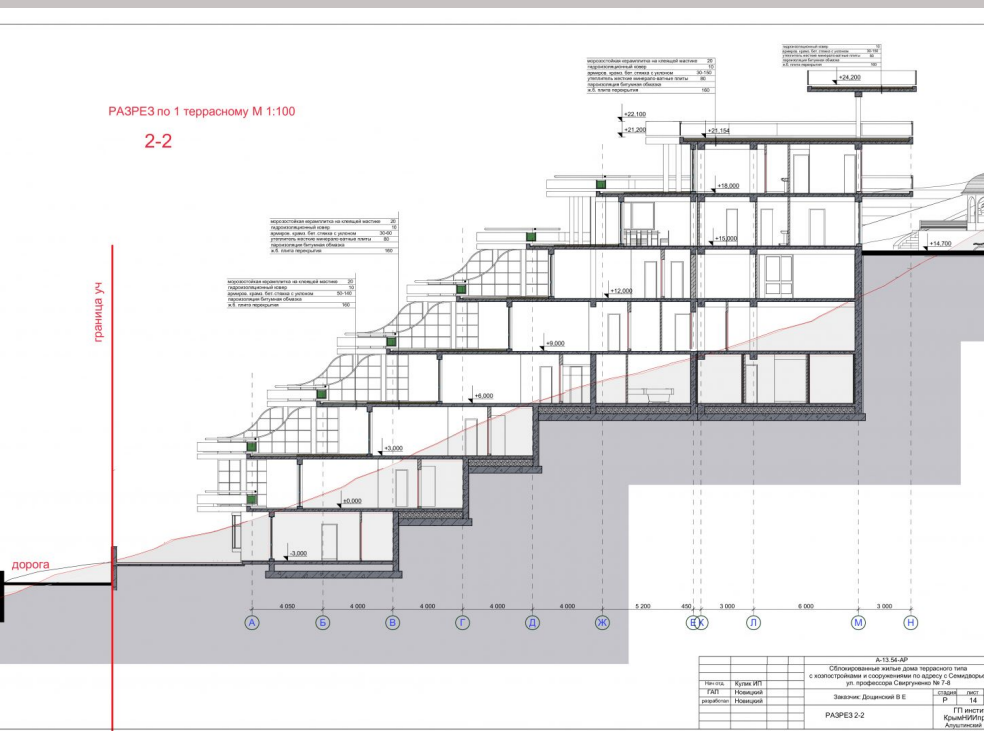
РАЗРЕЗ по внутр двору М 1:100

3-3



РАЗРЕЗ по 1 террасному М 1:100

2-2





Специалист по недвижимости

**Елена Богатова**

+7(925)914-5121\_

[elena.bogatova@century21.ru](mailto:elena.bogatova@century21.ru)

CENTURY 21 Перспектива

+7(495)740-5606  
7405606.ru

[perspective@century21.ru](mailto:perspective@century21.ru)  
ул. Кирова, д.1

