



Продажа

Квартира в современном ЖК

Люберцы,

Московская обл, г Люберцы, ул 8 Марта, д 18 к 1

- 📍 Лухмановская
- 📍 Улица Дмитриевского
- 📍 Ухтомская

₽ **12 700 000**

Данная сделка застрахована САО-Ресо Гарантия"

Продается просторная видовая двухкомнатная квартира в ЖК "Люберцы парк".
Дом комфорт класса.
Идеальный вариант для семьи.
Изолированные комнаты.

КВАРТИРА:

- теплая солнечная квартира потрясающим панорамным видом.
- кухня 9,7 кв.м.
- гостиная 15,3 кв.м.
- спальня 12,1 кв.м.
- комнаты отдельные
- во всех помещениях, кроме кухни и санузла ламинат.
- отдельный санузел
- везде установлены пластиковые окна с функцией микропроветривания
- перепланировки отсутствуют

На этажах, при входе в дом стоят домофоны и камеры, что увеличивает уровень безопасности жителей.
Отличная транспортная доступность. Несколько станций метро + станция нового диаметра в шаговой доступности.

Рядом с домом бесплатная парковка.
До МКАД на машине 7 минут.

Развитая инфраструктура на районе: рядом магазины, аптеки, фитнес-клубы, салоны красоты, школы, детские сады, поликлиника, церковь.
Так же в самом доме на первом этаже ритейл.
Стоматология, салоны красоты, магазины продуктовые (вкусвилл, пятерочка, кб, ароматный мир), инвитро, аптеки, пекарни, вайлдберриз, школа каратэ, кофейни, строительные магазинчики, озон, копировальные центры, ремонтные помещения, ветклиника, зоомагазин, улыбка радуги, наша поликлиника, пиццерии, суши магазины и кафе, цветочные и многое другое.
Рядом с домом большой красивый Наташинский парк с прудами.

До метро "Лухмановская" 15 минут пешком или 200 метров до автобусной остановки.
До МЦД 3 (Ухтомская) 15 минут пешком.

Покупателю:

- бесплатное одобрение ипотеки;
- бесплатное сопровождение сделки;
- квалифицированная помощь в получении ипотеки в ведущих банках, срок одобрения от 1 до 3 дней;

Звоните и записывайтесь на просмотр.



CENTURY 21
Перспектива



CENTURY 21
Перспектива



CENTURY 21
Перспектива



Ипотека: **да**

Тип дома: **Панельный**

Общая площадь: **51.2 м²**

Жилая площадь: **27.4 м²**

Этаж: **24**

Тип санузла: **Раздельный**

Тип балкона: **нет**

Состояние квартиры: **отличное**

Высота потолков в метрах: **2.65 м.**

Тип парковки: **наземная (придомовая)**

Год постройки дома: **2020 г.**

Количество комнат: **2**

Тип комнат: **раздельные**

Площадь кухни: **10.5 м²**

Этажей в доме: **25**

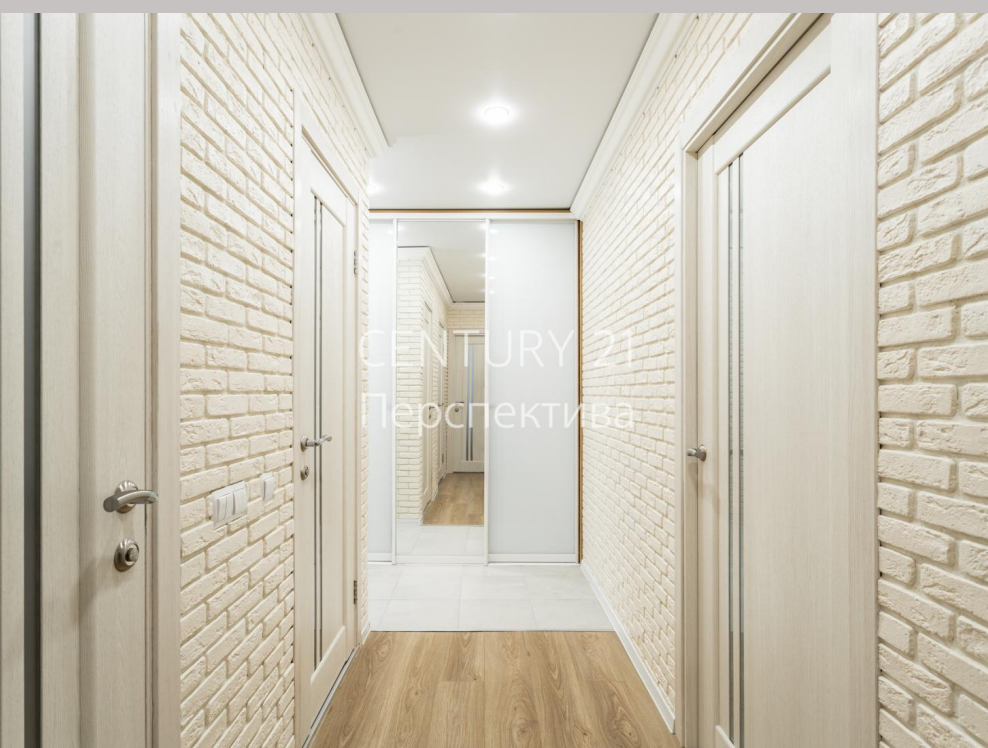
Количество раздельных санузлов: **1**

Ремонт: **евроремонт**

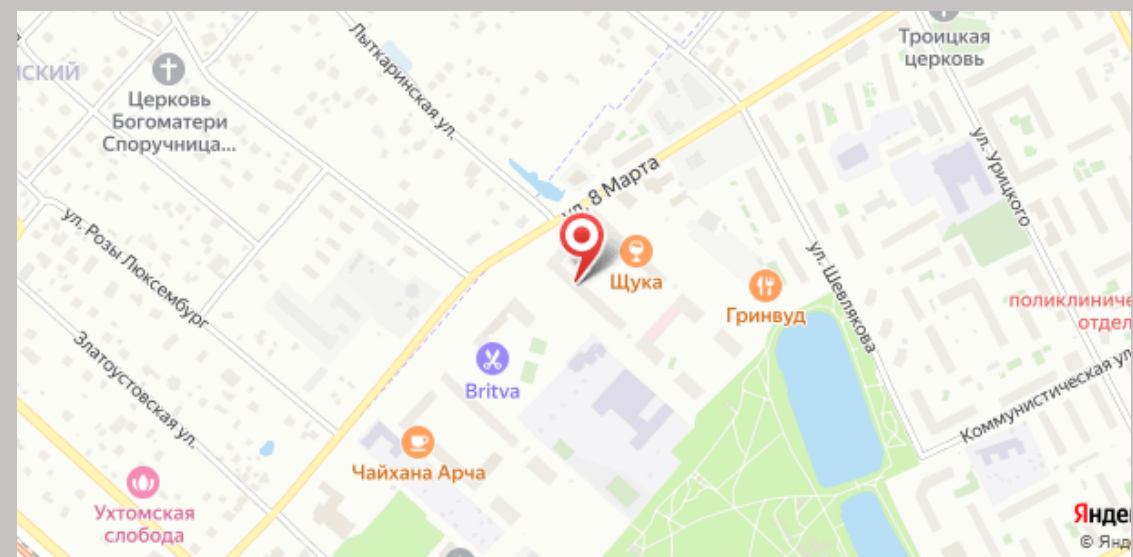
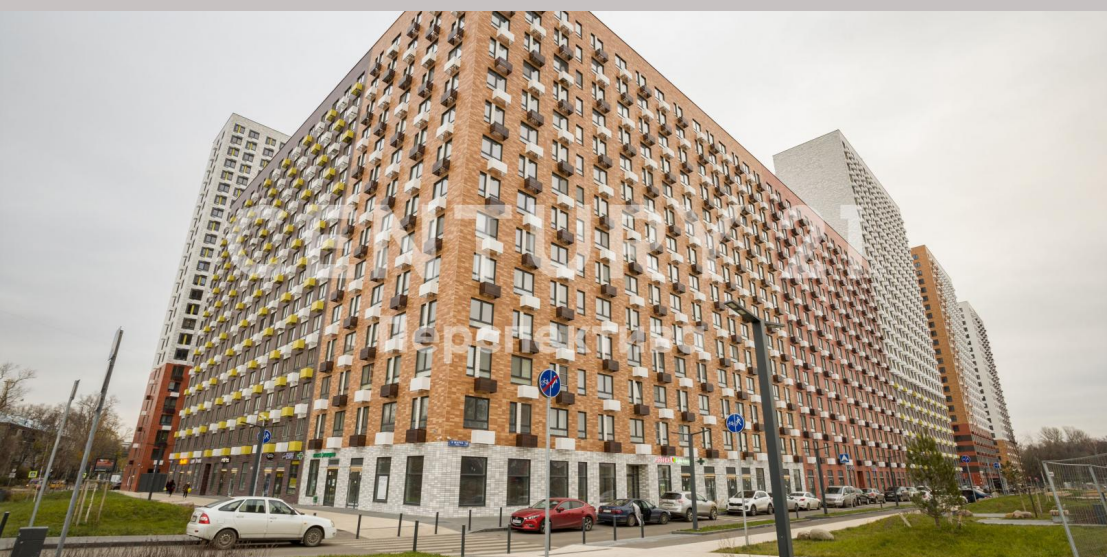
Вид из окон: **во двор и на улицу**

Тип продажи для вторички: **Свободная**

Наличие интернета: **да**









Специалист по недвижимости

Лилия Поповская

+7(925)554-7787_

liliya.popovskaya@century21.ru

CENTURY 21 Перспектива

+7(495)740-5606

7405606.ru

perspective@century21.ru

ул. Кирова, д.1

