



Продажа

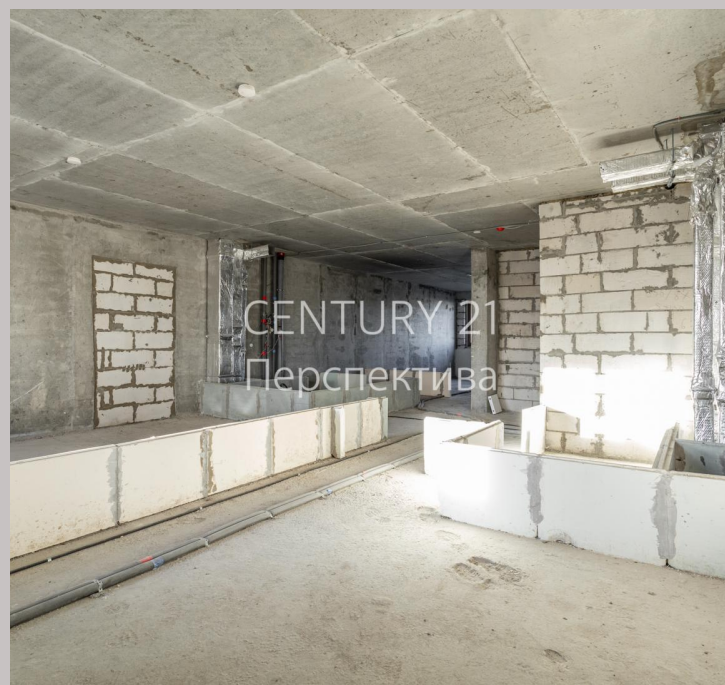
Метро 3 мин! Вид на лес и закат!

Котельники,

Московская обл, г Котельники, ул Сосновая, д 2

- 📍 Котельники (г.Котельники)
- 📍 Жулебино (Котельники)
- 📍 Выхино

₽ **13 000 000**



5 минут пешком до МЕТРО КОТЕЛЬНИКИ !

СВОБОДНАЯ ПРОДАЖА!!!
КВАРТИРА БЕЗ ОТДЕЛКИ!
ПОЛНАЯ СТОИМОСТЬ В ДОГОВОРЕ!!!

Вы можете реализовать все свои задумки и сделать такой ремонт, о котором Вы мечтали!
Эксклюзивное сочетание метро до 5 мин и сосновый лес за окном .

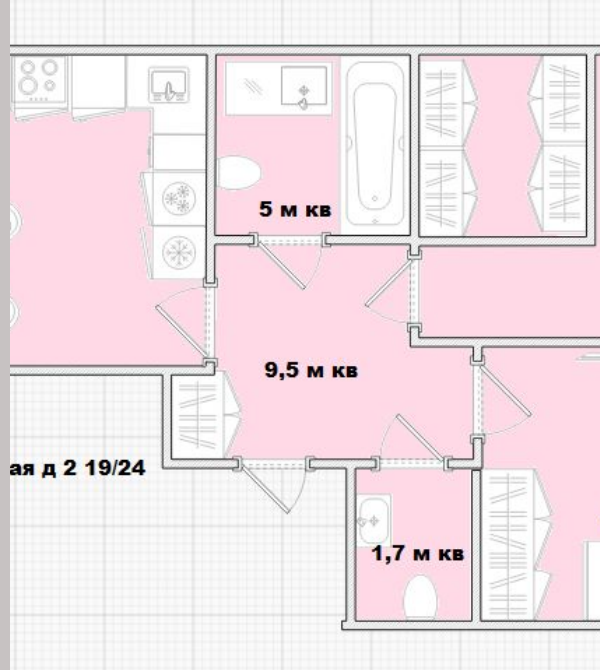
Подземный паркинг !
Тишина и чистейший воздух!

Дом бизнес-класса ЖК БЕЛЫЕ РОСЫ:

Дом окружен лесом, закрытый двор.
Рядом с домом КУЗЬМИНСКИЙ ЛЕСОПАРК, чистый воздух, много мест для прогулок с детьми и детских площадок, школа, детский сад, сетевые магазины, удобный выезд на основные транспортные магистрали города.

РАЗВИТАЯ ИНФРАСТРУКТУРА: С одной стороны корпуса Кузьминский лесопарк, по другую сторону располагается пруд. В шаговой доступности работают школы, детские сады, поликлиники. В 10 минутах езды на автомобиле расположены ТРЦ "МЕГА", гипермаркет "Ашан", "ИКЕА". В центральной части района благоустроен большой пешеходный бульвар. Рядом торгово-развлекательные центры. Сад и школа во дворе. Рядом Аутлет и гипермаркет Глобус, Мега Белая Дача и Леруа Мерлен, в самом комплексе магазины, кофейни, пятерочка, аптеки, салоны красоты. Для тех кто любит отдых на природе есть Люберецкие карьеры и Лесопарк - в пределах 15 минут пешком, из него можно попасть к Дзержинским карьерам и в зону отдыха Лыткарино.

Бесплатное одобрение ипотеки. Данная сделка застрахована САО "Ресо-Гарантия".
- квалифицированная помощь в получение ипотеки в ведущих банках, срок одобрения от 1 до 3 дней;
- специальные скидки;





Ипотека: **да**

Тип дома: **Монолитно-кирпичный**

Общая площадь: **76 м²**

Жилая площадь: **43 м²**

Этаж: **19**

Тип санузла: **2**

Тип балкона: **лоджия**

Состояние квартиры: **отличное**

Тип продажи для вторички: **Свободная**

Наличие интернета: **нет**

Год постройки дома: **2022 г.**

Количество комнат: **2**

Тип комнат: **раздельные**

Площадь кухни: **14 м²**

Этажей в доме: **24**

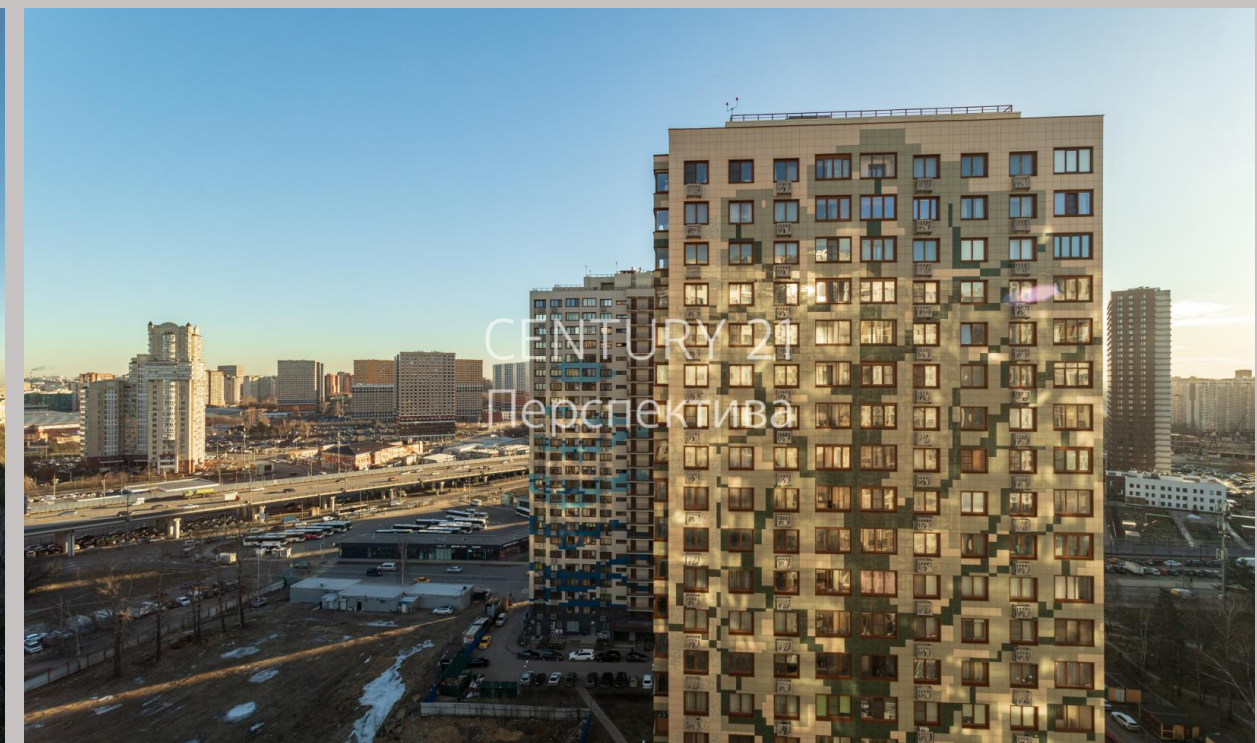
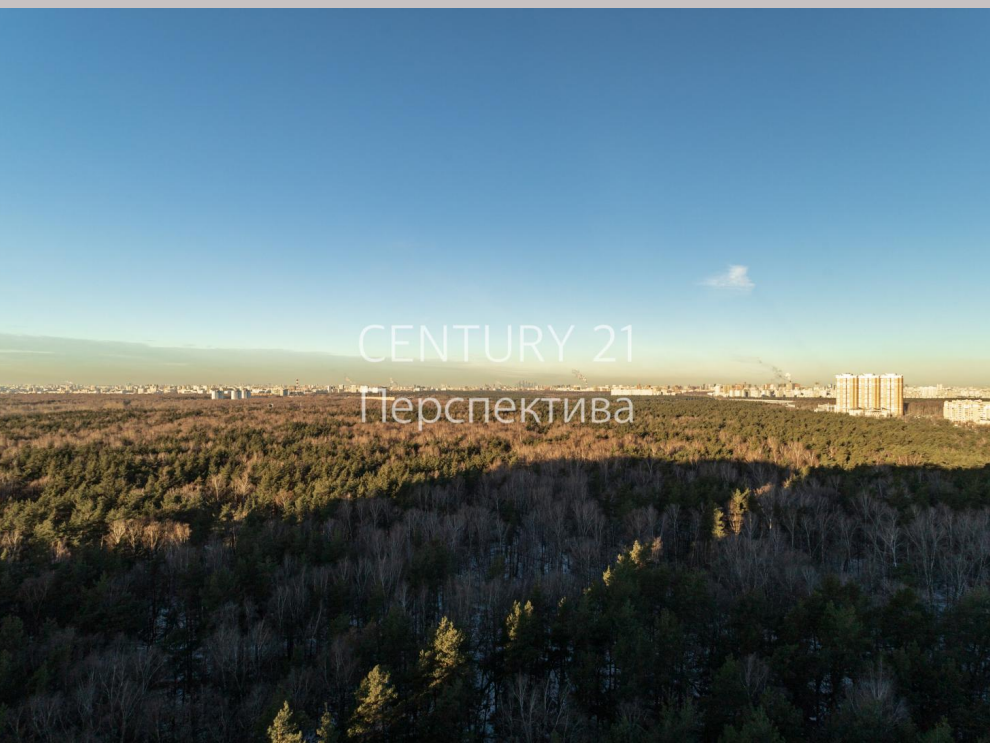
Количество совмещенных санузлов: **2**

Ремонт: **черновая отделка**

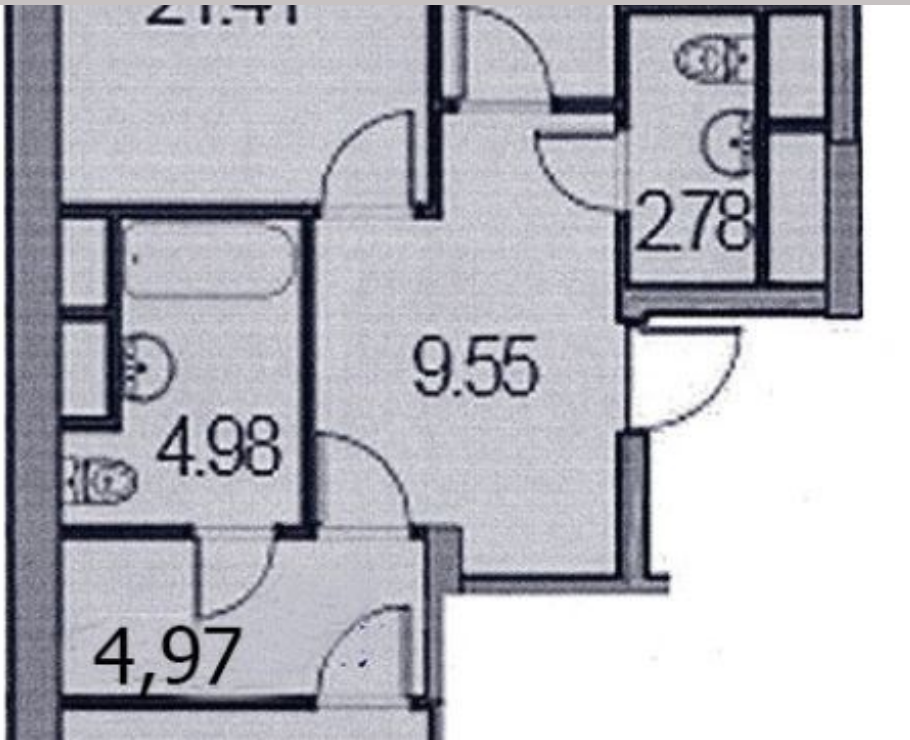
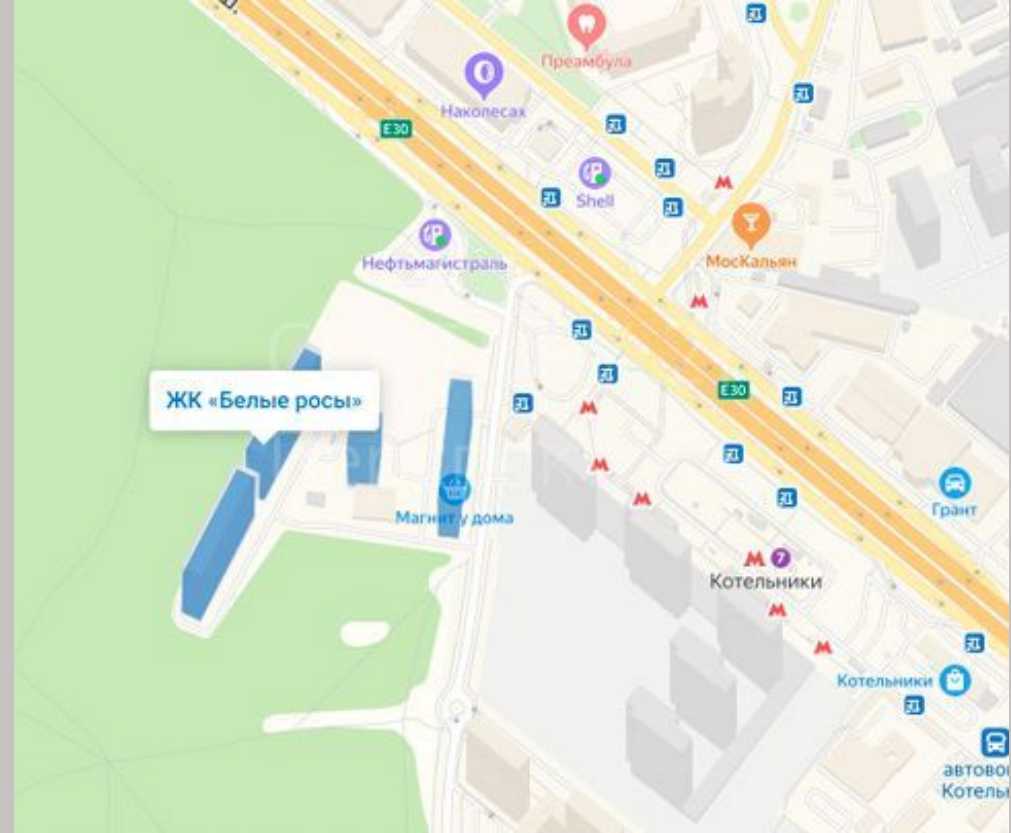
Вид из окон: **во двор и на улицу**

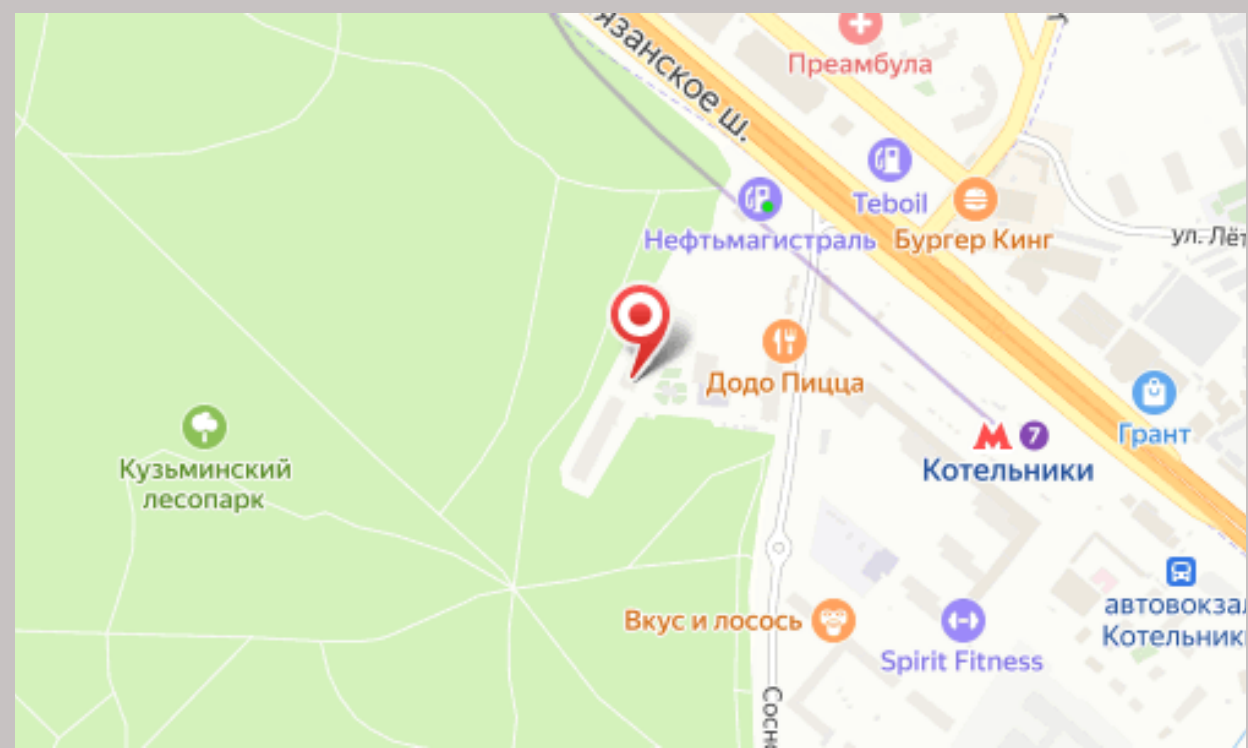
Тип парковки: **подземная**

Наличие мебели: **нет**











Специалист по недвижимости

Светлана Волкова

+7(925)552-8551_

Svetlana.volkova1@century21.ru

CENTURY 21 Перспектива

+7(495)740-5606

7405606.ru

perspective@century21.ru

ул. Кирова, д.1

