



Продажа

Просторная 3-комн.квартира!

Лыткарино,

Московская обл, г Лыткарино, мкр 6-й, д 25

- 🏠 Котельники (Лыткарино)
- 🏠 Жулебино (Лыткарино)

₽ **7 400 000**



Бесплатное одобрение ипотеки. Скидка на ипотечную ставку до 10 %

Данная сделка застрахована САО РЕСО-ГАРАНТИЯ

Продаётся 3-х комнатная квартира! Осуществите ремонт своей мечты!

- просторная кухня 10 метров
- 1 балкон и 1 лоджия
- окна выходят во двор и на улицу
- раздельный с/у
- наземная парковка
- мусоропровод
- пассажирский и грузовой лифт



Рядом с домом есть вся необходимая инфраструктура для жизни: детский сад, школа, продуктовые магазины, салоны красоты, аптеки, спортивный комплекс с бассейном и многое другое.

Удобная транспортная доступность, 25 минут до метро Котельники

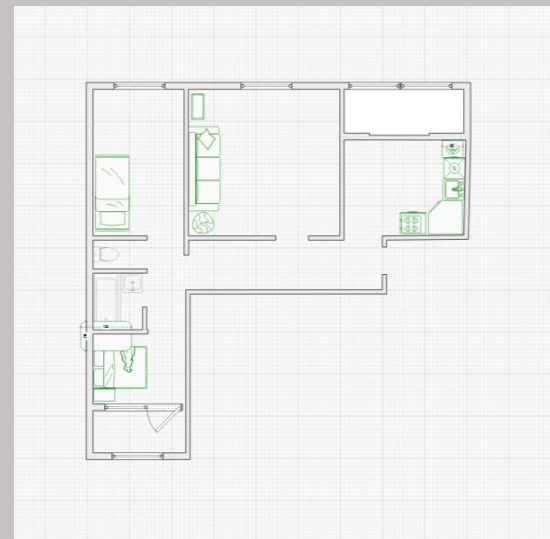
Один взрослый собственник, полная стоимость в ДКП, обременений нет.

Покупателю:

- бесплатное сопровождение сделки;
- квалифицированная помощь в получении ипотеки в ведущих банках, срок одобрения от 1 до 3 дней;
- специальные скидки 0.3-3%;
- возможность подачи заявок одновременно в несколько банков, высокая степень одобрения
- индивидуальный подбор ипотеки с наименьшей ставкой с учётом госпрограмм, акций!

Звоните и записывайтесь на просмотры!





Ипотека: **да**

Тип дома: **Панельный**

Общая площадь: **67.6 м²**

Жилая площадь: **40 м²**

Этаж: **6**

Тип санузла: **Раздельный**

Тип балкона: **2 балкона**

Состояние квартиры: **нормальное**

Тип продажи для вторички: **Свободная**

Наличие интернета: **нет**

Год постройки дома: **1989 г.**

Количество комнат: **3**

Тип комнат: **раздельные**

Площадь кухни: **10 м²**

Этажей в доме: **9**

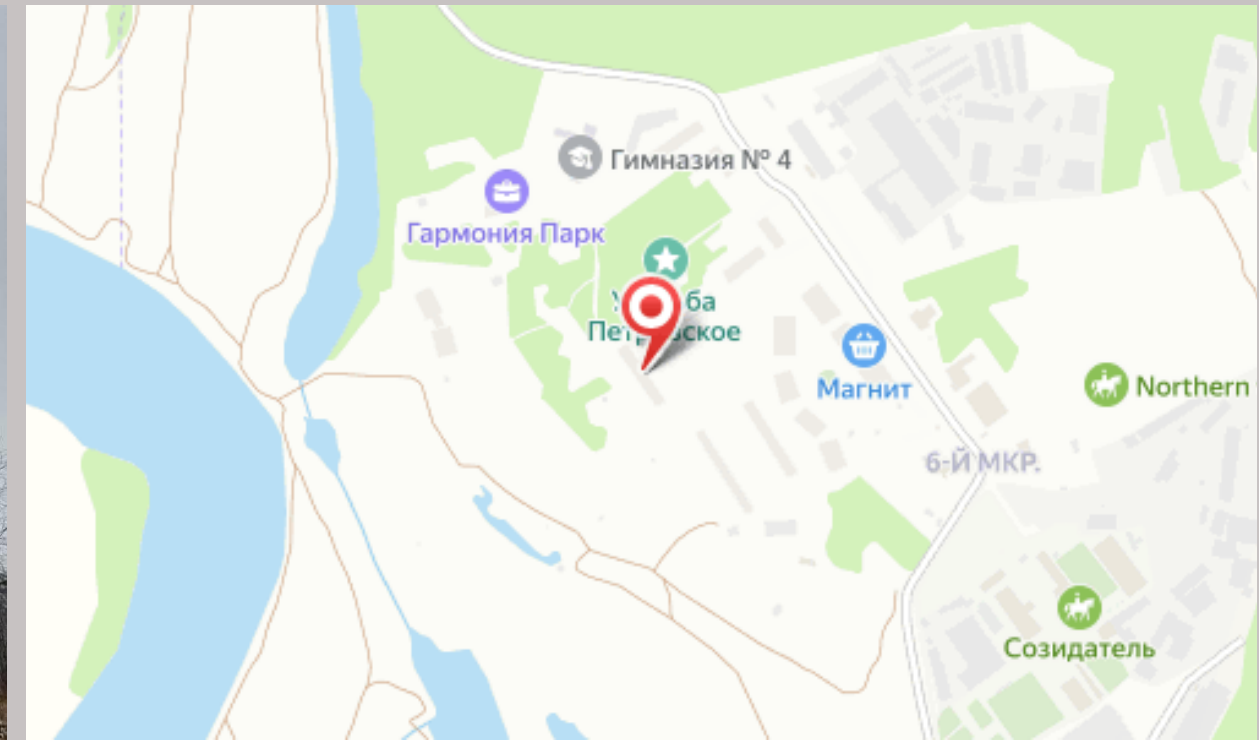
Количество раздельных санузлов: **1**

Ремонт: **требует ремонта**

Вид из окон: **во двор и на улицу**

Тип парковки: **наземная (придомовая)**

Наличие мебели: **нет**





Ваш менеджер

Татьяна Демидова

+7(925)073-9821_

tatyana.demidova@century21.ru

CENTURY 21 Перспектива

+7(495)740-5606

7405606.ru

perspective@century21.ru

ул. Кирова, д.1

