



Продажа

Лучшее предложение на районе!

Балашиха,

Московская обл, г Балашиха, ул Мира, д 11

📍 Салтыковская

📍 Никольское

₽ **5 380 000**



Скидка на ипотечную ставку до 10 % !
Данная сделка застрахована САО "Ресо Гарантия"!

Вашему вниманию предлагаем двухкомнатную квартиру с просторными комнатами и кладовым помещением. В большой комнате установлен кондиционер, балкон застеклён, окна выходят на двор и лесопарковую зону.

В шаговой доступности от дома расположен спортивный комплекс Балашиха Арена и парк отдыха Пехорка, кинотеатр.

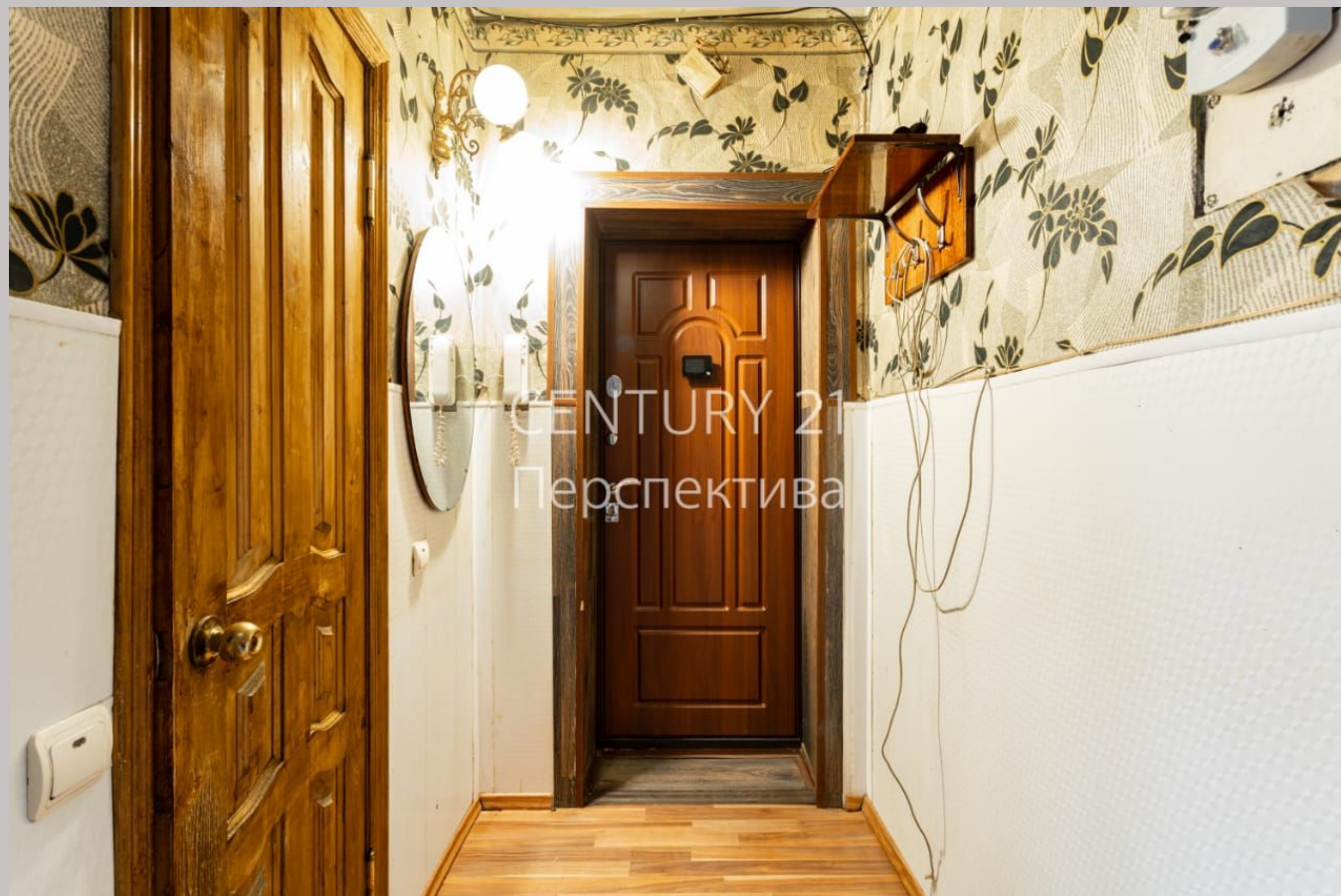
Во дворе всегда есть места для парковки.

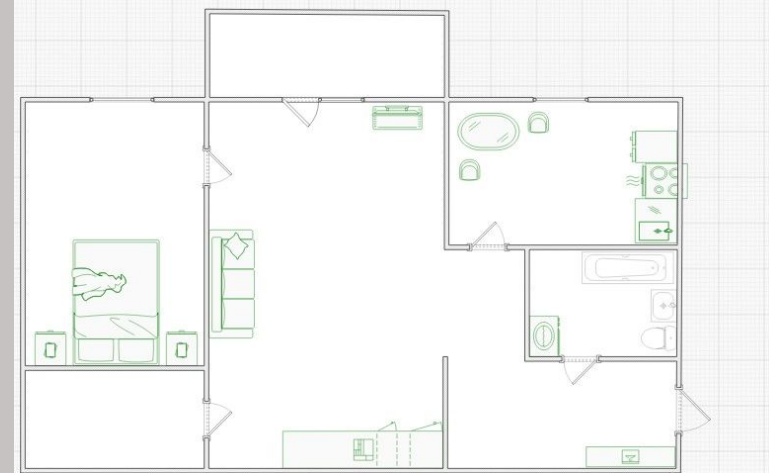
Инфраструктура: детские сады, школы, поликлиника, сетевые магазины, банки, аптеки, поликлиника, кафе.

Транспортная доступность: в 10 минутах от дома остановка общественного транспорта - метро Новогиреево, Выхино, Щелковское, Партизанская, 10 мин пешком ж/д станция Горенки.

Покупателю:

- бесплатное сопровождение сделки;
- квалифицированная помощь в получении ипотеки в ведущих банках, срок одобрения от 1 до 3 дней;
- специальные скидки 0.3-5%
- возможность подачи заявок одновременно до 10 банков, высокая степень одобрения;
- индивидуальный подбор ипотеки с наименьшей ставкой с учётом госпрограмм, акций.





Ипотека: **да**

Тип дома: **Кирпичный**

Общая площадь: **43.4 м²**

Жилая площадь: **32 м²**

Этаж: **5**

Тип санузла: **Совмещенный**

Ремонт: **косметический**

Вид из окон: **во двор**

Тип парковки: **наземная (придомовая)**

Наличие мебели: **да**

Год постройки дома: **1960 г.**

Количество комнат: **2**

Тип комнат: **смежные**

Площадь кухни: **6 м²**

Этажей в доме: **5**

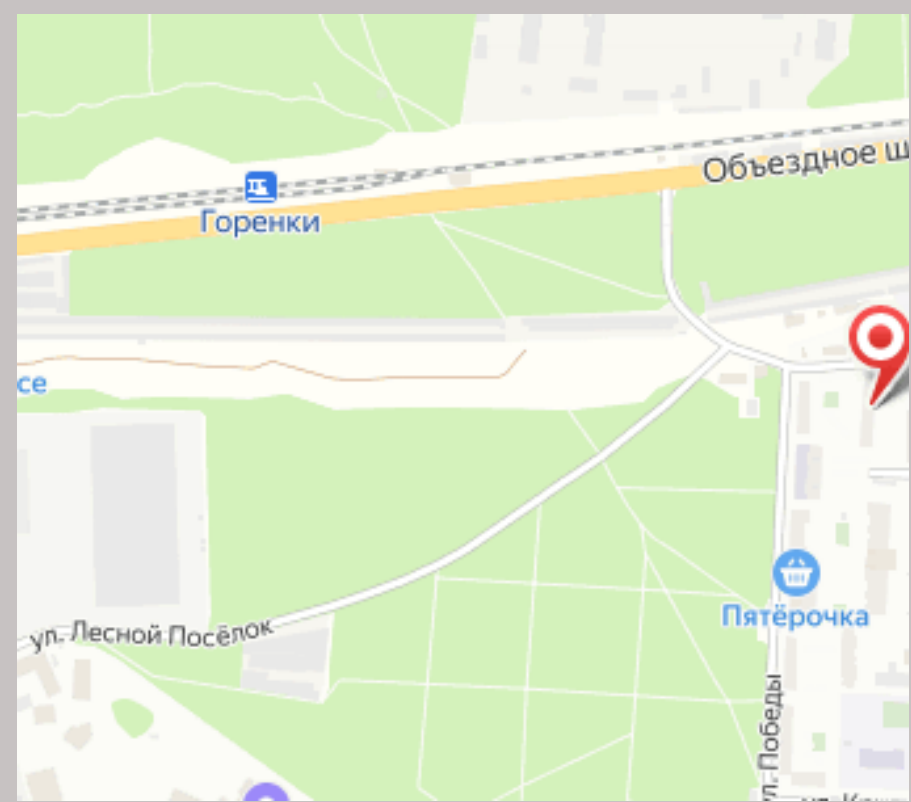
Тип балкона: **балкон**

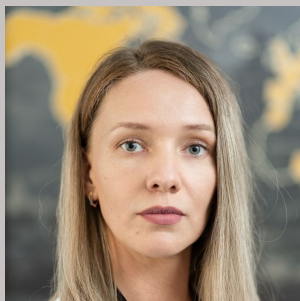
Состояние квартиры: **нормальное**

Тип продажи для вторички: **Свободная**

Наличие интернета: **нет**

Наличие телефона: **нет**





Специалист по недвижимости

Анна Долматова

+7(925)975-3121_

anna.dolmatova1@century21.ru

CENTURY 21 Перспектива

+7(495)740-5606
7405606.ru

perspective@century21.ru
ул. Кирова, д.1

