



Продажа

**Рядом метро и лес!**

Котельники,

Московская обл, г Котельники, ул Кузьминская,  
д 13

📍 Котельники (г.Котельники)

📍 Жулебино (Котельники)

📍 Лермонтовский проспект (г. Котельники)

₽ **11 300 000**

Возможна ипотека со ставкой от 14.9%.

Продаётся просторная 2к квартира, в 1 км от метро - это 10 минут ходьбы.

Также в пешей доступности находится лес, мега, ТЦ М 5, автовокзал.

Более того, неподалёку расположен фудкорт, бассейны, фитнесы, котки, кинотеатры, школы, дет. сады, поликлиники, аптеки, магазины, спортивные и детские площадки.

В 15 минутах на транспорте живописный Люберецкий карьер.

Удобная транспортная доступность и развитая инфраструктура.

Покупателю:

- \*бесплатное сопровождение сделки юристом;
- \*квалифицированная помощь в получении ипотеки в ведущих банках, срок одобрения от 1 до 3 дней;
- \*специальные скидки от 0.3% до 5%;
- \*высокая степень одобрения;
- \*индивидуальный подбор ипотеки с наименьшей ставкой с учетом госпрограмм, акций.

Звоните и записывайтесь на просмотр!





Ипотека: **да**

Тип дома: **Панельный**

Общая площадь: **65.4 м<sup>2</sup>**

Жилая площадь: **36.1 м<sup>2</sup>**

Этаж: **4**

Тип санузла: **Раздельный**

Тип балкона: **лоджия**

Состояние квартиры: **хорошее**

Тип продажи для вторички: **Свободная**

Наличие интернета: **да**

Год постройки дома: **2008 г.**

Количество комнат: **2**

Тип комнат: **раздельные**

Площадь кухни: **14 м<sup>2</sup>**

Этажей в доме: **17**

Количество раздельных санузлов: **1**

Ремонт: **косметический**

Вид из окон: **во двор**

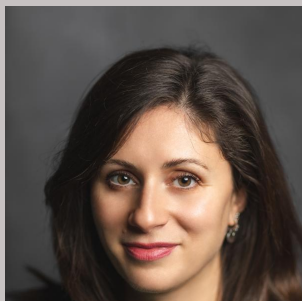
Тип парковки: **наземная (придомовая)**

Наличие мебели: **да**



CENTURY 21  
Перспектива





Руководитель отдела продаж

**Анна Сивак**

+7(926)996-1015\_

[anna.sivak@century21.ru](mailto:anna.sivak@century21.ru)

CENTURY 21 Перспектива

+7(495)740-5606

7405606.ru

[perspective@century21.ru](mailto:perspective@century21.ru)

ул. Кирова, д.1

