



Продажа

Лучший вид в ЖК

Люберцы,

Московская обл, г Люберцы, ул 8 Марта, д 12 к 2

📍 Ухтомская

📍 Лухмановская

📍 Лермонтовский проспект (Люберцы)

₽ **21 970 000**



Отличное предложение квартиры в ЖК Люберцы Парк. Дом крайний в ЖК, за счёт этого у квартиры открывается ПОТРЯСАЮЩИЙ панорамный вид на город и парк.

1 собственник, ДДУ, полная стоимость в договоре, мат капитал не использовался.

станция МЦД Ухтомская в 15ти минутах пешком(или 5 минут на автобусе), Метро Лухмановская или Улица Дмитриевского в 23ти мин.

Закрытая территория двора (двор без машин) где можно посидеть на лавочке с книгой и мороженым, или заняться спортом, или провести время с детьми на детской площадке. Все это безопасно, тихо и уютно.

Три изолированные комнаты и большая кухня - гостиная 21кв.м.

Ремонт включает в себя плитку и ламинат на полу, обои под покраску, натяжной потолок в комнате и холле, С/у в плитке.

Квартира полностью готова к проживанию.

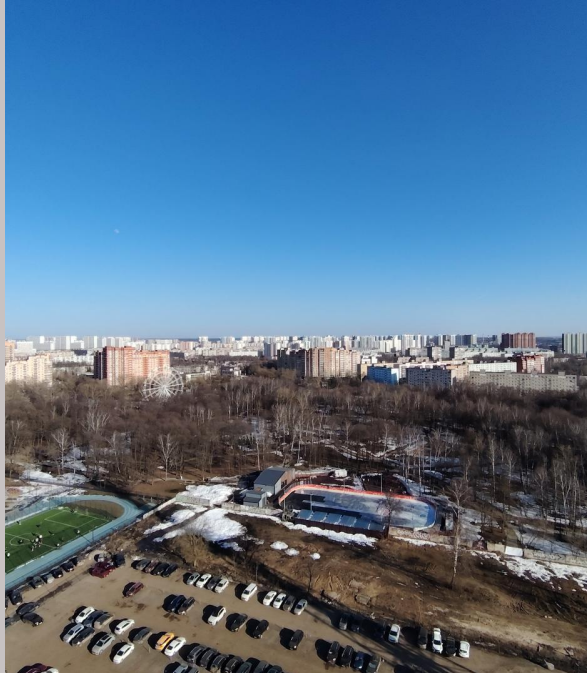
В дома 4 грузопассажирских лифта.

Замечательная инфраструктура района - все необходимое(и не очень) для жизни в шаговой доступности. 4 детских сада, два из них на территории ЖК. Школа в ЖК, пешком 4минуты, вокруг есть ещё несколько школ, в том числе в пешей доступности Московская школа. Магазины небольшие и сетевые находятся в ЖК, поликлиники в 10-25мин, детская в ЖК - 5ти мин.

Парк почти примыкает к дому, там и каток, и пруды, и аттракционы и зона барбекю, так же конный клуб... можно рассказывать бесконечно, лучше ЗВОНИТЕ и пойдём смотреть.

Нашему покупателю:

- Все сделки застрахованы в САО Ресо-Гарант
- Бесплатное сопровождение сделки;
- Квалифицированная помощь в получение ипотеки в ведущих банках, срок одобрения от 1 до 3 дней;
- Специальные скидки 0.3-1%;
- Возможность подачи заявок одновременно до 10 банков, высокая степень одобрения;
- Индивидуальный подбор ипотеки с наименьшей ставкой с учётом гос.программ, акций!





Ипотека: **да**

Тип дома: **Панельный**

Общая площадь: **91.3 м²**

Жилая площадь: **57 м²**

Этаж: **21**

Тип санузла: **Совмещенный**

Тип балкона: **нет**

Состояние квартиры: **отличное**

Высота потолков в метрах: **2.7 м.**

Тип парковки: **наземная (придомовая)**

Год постройки дома: **2023 г.**

Количество комнат: **3**

Тип комнат: **раздельные**

Площадь кухни: **21 м²**

Этажей в доме: **25**

Количество совмещенных санузлов: **2**

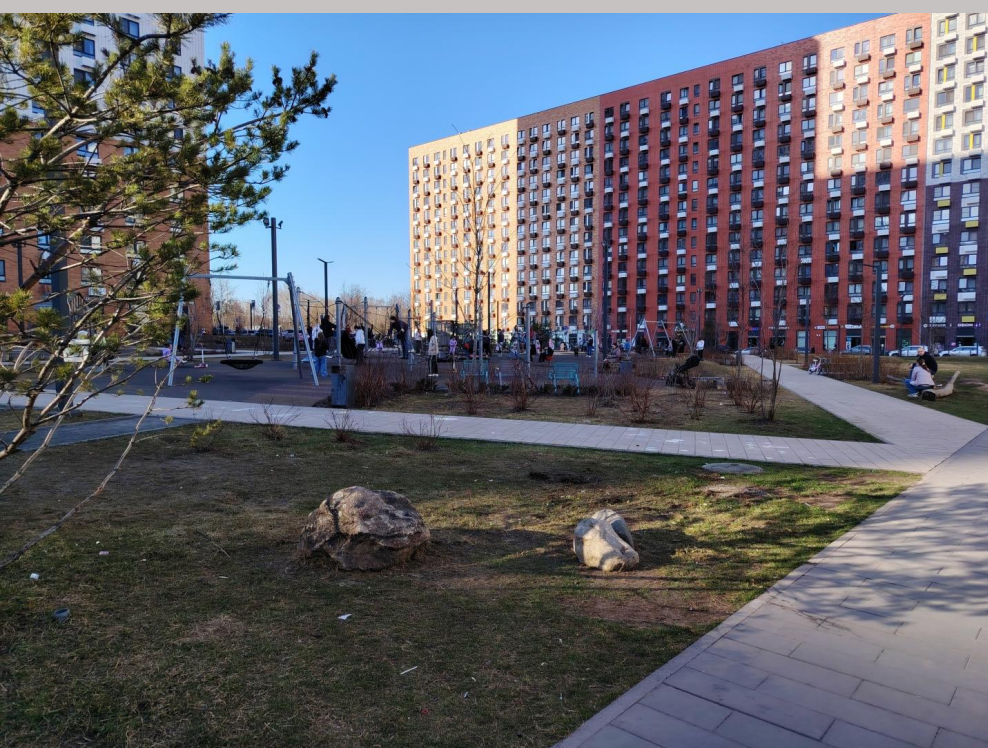
Ремонт: **косметический**

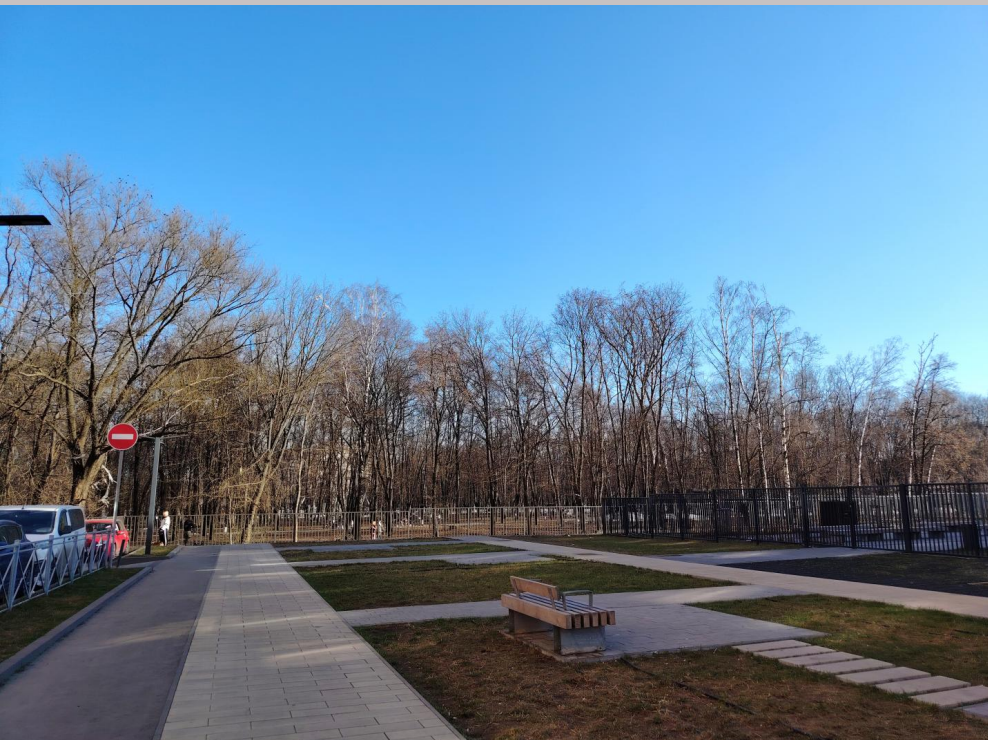
Вид из окон: **во двор и на улицу**

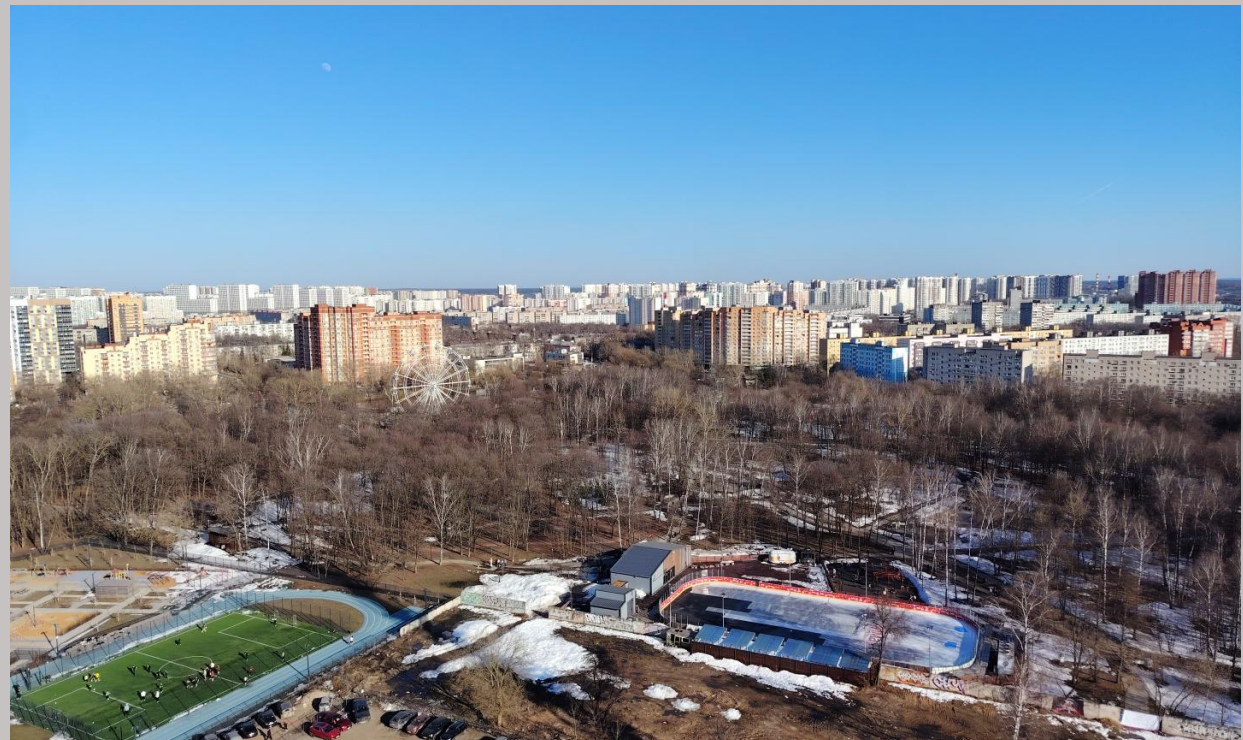
Тип продажи для вторички: **Свободная**

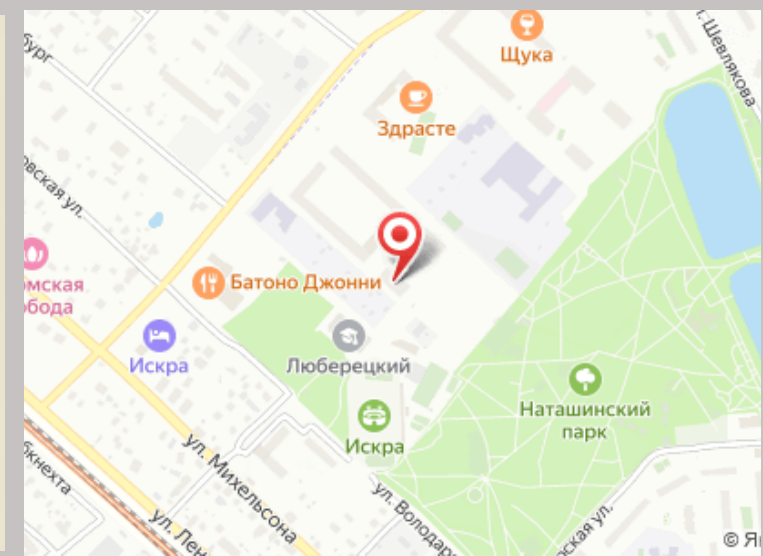
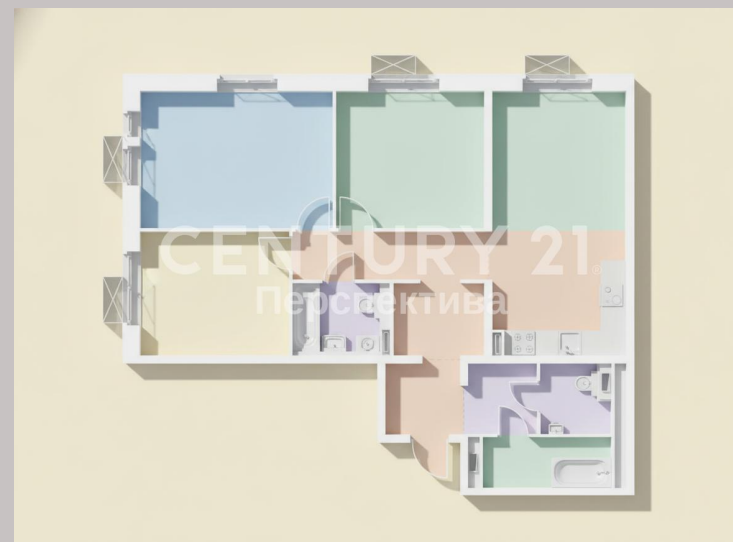
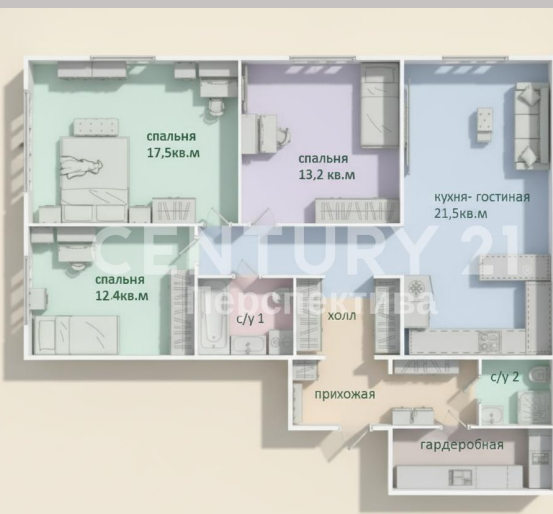
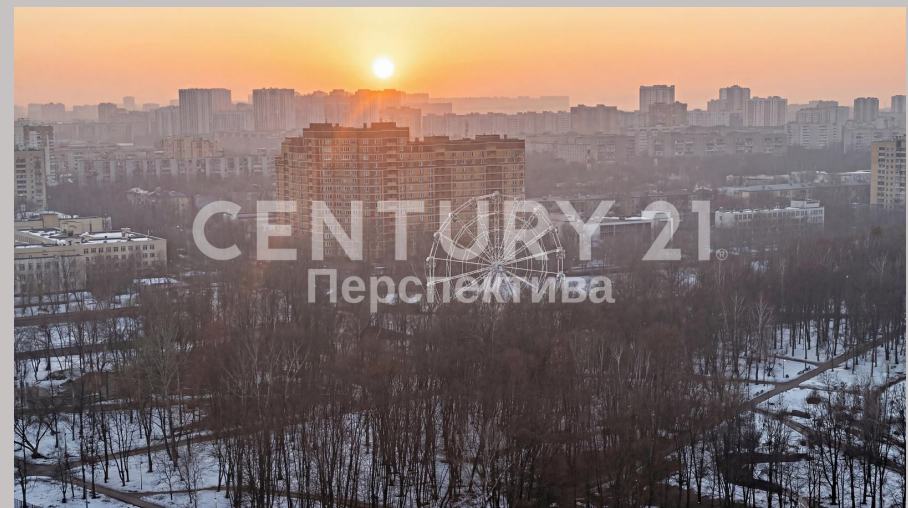
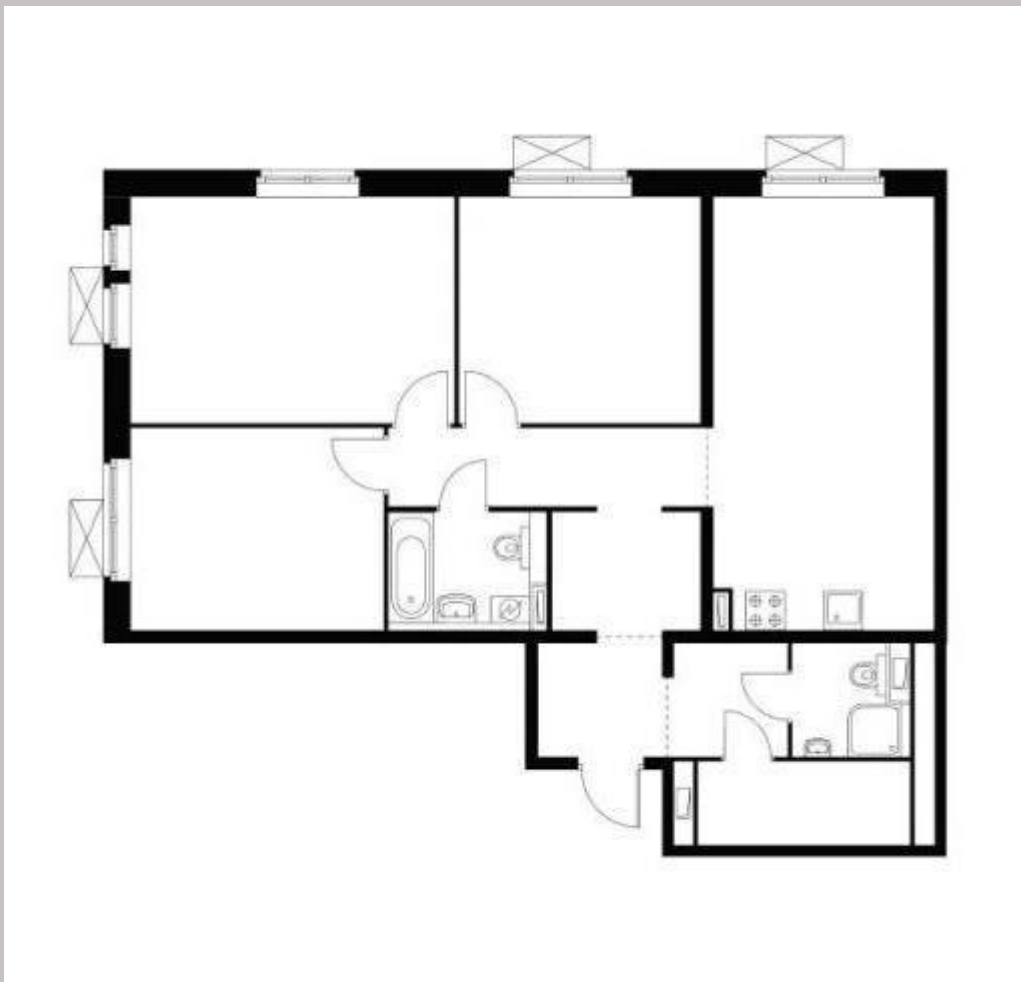
Мусоропровод: **нет**

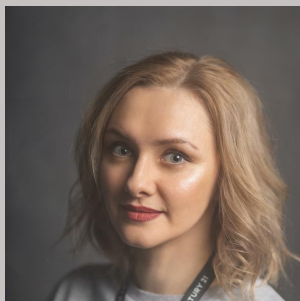












Специалист по недвижимости

Екатерина Горбачева

+7(999)599-3378

ekaterina.gorbacheva@century21.ru

CENTURY 21 Перспектива

+7(495)740-5606
www.century21.ru
perspective@century21.ru
ул. Кирова, д.1

