



Продажа

**До метро 10-15 минут!**

Люберцы,

Московская обл, г Люберцы, ул Кирова, д 9 к 5

- 📍 Жулебино (Люберцы)
- 📍 Котельники (Люберцы)
- 📍 Лермонтовский проспект (Люберцы)

₽ **10 000 000**





Продается просторная однокомнатная квартира с функциональной планировкой в непосредственной близости от Москвы в ЖК "Ареал". Дому присвоен класс энергоэффективности В. Квартира полностью готова для проживания или для инвестиции, имеется мебель и техника.

В квартире выполнен косметический ремонт.

- светлая кухня площадью 8,4 м<sup>2</sup>;
- просторная комната площадью 17, 4 м<sup>2</sup>;
- установлены стеклопакеты ;
- высокие потолки 2,8м добавляют чувство комфорта;
- совмещенный С/У. Имеются счетчики на воду;
- вместительная гардеробная;
- застекленный балкон можно использовать как дополнительное место для отдыха или организовать рабочее место площадью 3,02м<sup>2</sup>;
- 1 лифт пассажирский и 2 грузовых.

Транспортная доступность:

- до м. Жулебино 12-15 минут Пешком;
- удобный выезд на МКАД, на СВХ, Волгоградский и Рязанский проспекты.

Вся инфраструктура Москвы и Подмосковья расположена в непосредственной близости от дома: фитнес-центр СССР, поликлиники, школы, магазины, салоны красоты, почта, банк и много другое. Рядом Жулебинский лесопарк. Один взрослый собственник, ПОЛНАЯ стоимость в ДКП, БЕЗ ДОЛГОВ и обременений.

Покупателю:

- квалифицированная помощь в получение ипотеки в ведущих банках, срок одобрения от 1 до 3 дней;
- специальные скидки 0.3-3%;
- возможность подачи заявок одновременно в несколько банков, высокая степень одобрения
- индивидуальный подбор ипотеки с наименьшей ставкой с учётом госпрограмм, акций!

Звоните и записывайтесь на просмотр!







Ипотека: **да**

Тип дома: **Монолитно-кирпичный**

Общая площадь: **40.41 м²**

Площадь кухни: **8.4 м²**

Этажей в доме: **22**

Количество совмещенных санузлов: **1**

Ремонт: **косметический**

Вид из окон: **во двор**

Тип продажи для вторички: **Свободная**

Наличие интернета: **да**

Год постройки дома: **2015 г.**

Количество комнат: **1**

Жилая площадь: **17.4 м²**

Этаж: **5**

Тип санузла: **Совмещенный**

Тип балкона: **лоджия**

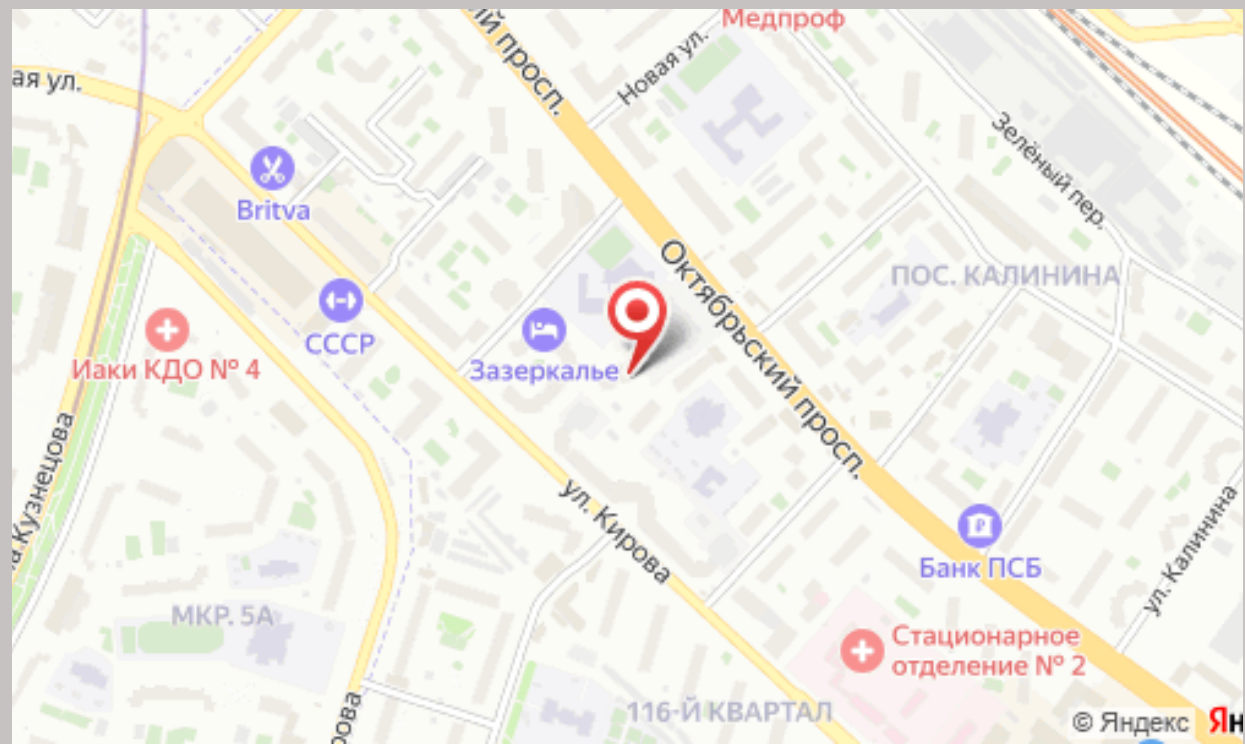
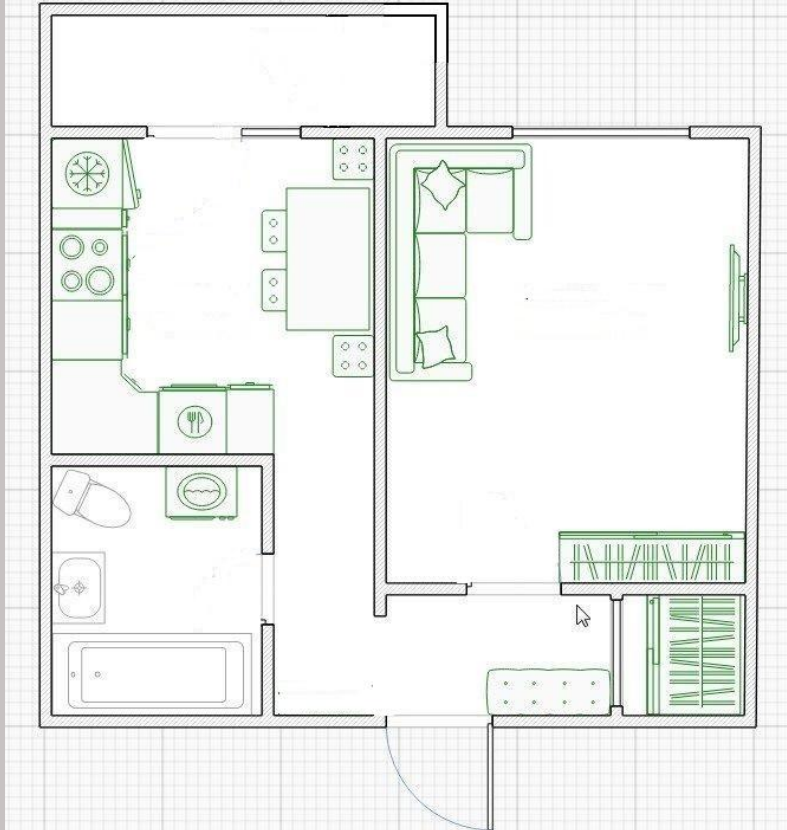
Состояние квартиры: **хорошее**

Высота потолков в метрах: **2.8 м.**

Тип парковки: **наземная (придомовая)**

Наличие мебели: **да**









Ваш менеджер

**Татьяна Демидова**

+7(925)073-9821

tatyana.demidova@century21.ru

CENTURY 21 Перспектива

+7(495)740-5606

7405606.ru

perspective@century21.ru

ул. Кирова, д.1

