



Продажа

Уютная квартира!

Москва, Чертаново Центральное

г Москва, ул Чертановская, д 33 к 2

🏠 Пражская
🏠 Южная

₽ **11 900 000**



Скидка на ипотеку до 10 % !
"Данная сделка застрахована САО Ресо Гарантия"!

Вашему вниманию предлагаем уютную ,
однокомнатную квартиру! Вся мебель остаётся новому
покупателю, что даёт возможность заехать и жить!
Выполнен косметический ремонт.

Инфраструктура района: торговые центры, аптеки,
сетевые магазины, кафе, рестораны, в шаговой
доступности множество детских садов, школы,
поликлиники, фитнес клубы.
Транспортная доступность: 10 минут пешком до
станции метро Пражская, 15 минут до станции Южная
, остановка общественного транспорта в шаговой
доступности от дома, быстрый выезд на Варшавское
шоссе, на МКАД, МСД, вы легко доберетесь в любую
точку Москвы.

Центром притяжения является природно-
исторический парк "Битцевский лес" с экологическими
тропами, водоёмом, детскими площадками,
кинологическим центром, мини-зоопарком и тремя
усадьбами, включая усадьбу "Ясенево". В парке есть
несколько лыжных трасс, протяженность каждой из
которых около 5 км. Функционирует горнолыжный
склон "Узкое".

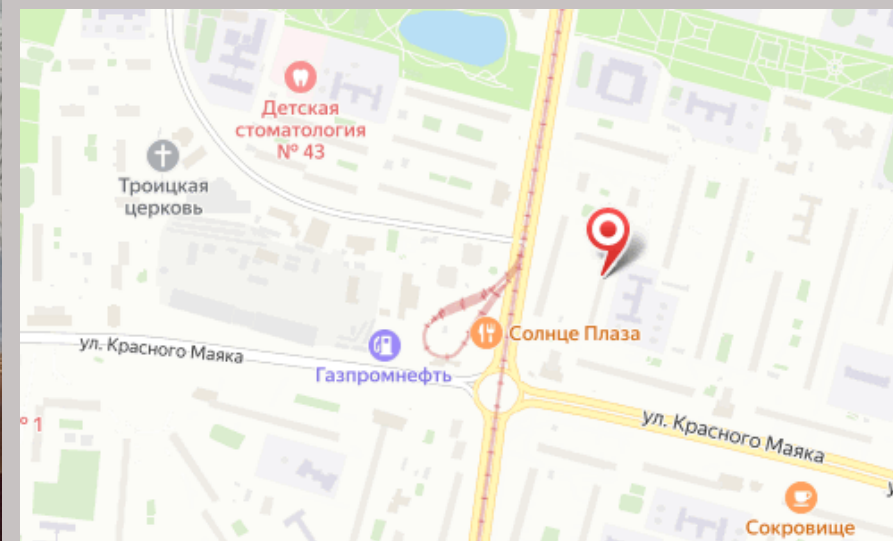
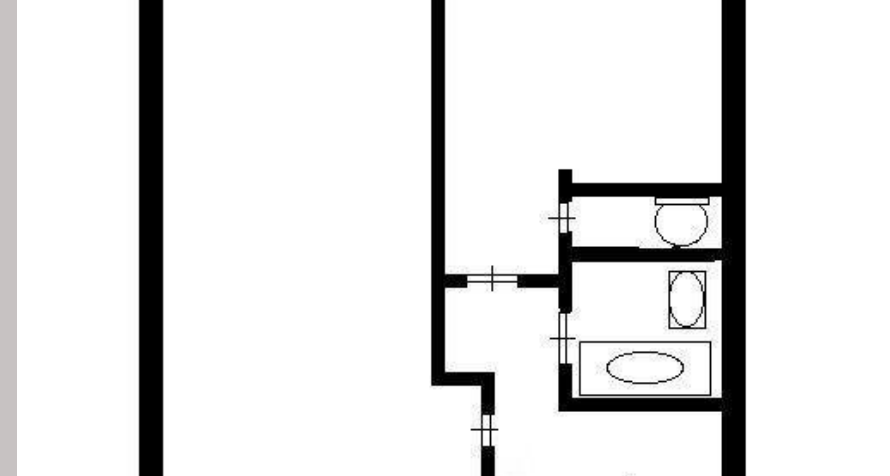
Покупателю:

- бесплатное сопровождение сделки;
- квалифицированная помощь в получение ипотеки в
ведущих банках, срок одобрения от 1 до 3 дней;
- специальные скидки 0.3-3%
- возможность подачи заявок одновременно до 10
банков, высокая степень одобрения;
- индивидуальный подбор ипотеки с наименьшей
ставкой с учётом госпрограмм, акций!

Покупателю:

- бесплатное сопровождение сделки;
- квалифицированная помощь в получение ипотеки в
ведущих банках, срок одобрения от 1 до 3 дней;
- специальные скидки 0.3-3%
- возможность подачи заявок одновременно до 10
банков, высокая степень одобрения;
- индивидуальный подбор ипотеки с наименьшей
ставкой с учётом госпрограмм, акций!





Ипотека: **нет**

Тип дома: **Панельный**

Общая площадь: **32.7 м²**

Площадь кухни: **8 м²**

Этажей в доме: **9**

Ремонт: **косметический**

Вид из окон: **во двор**

Тип парковки: **наземная (придомовая)**

Наличие мебели: **да**

Мусоропровод: **нет**

Год постройки дома: **1970 г.**

Количество комнат: **1**

Жилая площадь: **17 м²**

Этаж: **8**

Тип санузла: **Раздельный**

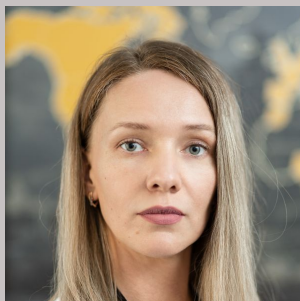
Состояние квартиры: **отличное**

Тип продажи для вторички: **Свободная**

Наличие интернета: **да**

Наличие телефона: **нет**

Апартаменты: **нет**



Специалист по недвижимости

Анна Долматова

+7(925)975-3121

anna.dolmatova1@century21.ru

CENTURY 21 Перспектива

+7(495)740-5606

7405606.ru

perspective@century21.ru

ул. Кирова, д.1

