



Продажа

Новый год за городом в своей квартире!

Москва,

г Москва, Филимонковский р-н, деревня Горчаково, ул Школьная, д 1 к 3

🚗 Саларьево
🌳 Крекшино
🛫 Аэропорт Внуково

₽ **14 500 000**



ЗАЕЗЖАЙ И ЖИВИ!

Эксклюзивное предложение в экологически чистом, благоустроенном районе малоэтажной застройки с развитой инфраструктурой и московской пропиской. Монолитно-кирпичный дом с современными инженерными системами. Позволяют оптимизировать использование ресурсов и экономить на квартплате.

2-х комнатная просторная квартира с большой кухней правильной формы.
Тёплая, комнаты изолированные, балкон.

Мебель встроенная, техника BOSCH, кондиционеры в комнатах и на кухне MITSUBISHI. Гардеробная комната, места для хранения. Автономное отопление (газовый котёл), тёплый пол.

Балкон остеклен, окна ПВХ. Контроль инсоляции: жалюзи на всех окнах. Вид на реку Десна, на берегу которой и расположен Экопарк.

Продуманный дизайн и воплощение.
Делали для себя, от души.

Коммунальные платежи 2300р + счётчики.

Транспортная доступность: м. Филатов Луг и Аэропорт Внуково в 20-25 минутах на автомобиле.

35-45 мин общественным транспортом до метро Саларьево или Внуково, автобусы ходят каждые 20 минут.

Инфраструктура в 5 минутах ходьбы вокруг: автобусная остановка, школа, детский сад, сетевые магазины (Пятёрочка, Дикси), пункты выдачи, аптеки, Сбербанк, салоны красоты, спортивный стадион, ДК с многочисленными кружками для детей, автосервисы, автомойки, шиномонтаж, кофейня, школа танцев, спортивный клуб и пр.

Покупателю

- бесплатное сопровождение сделки;
- квалифицированная помощь в получении ипотеки в ведущих банках, срок одобрения от 1 до 3 дней;
- возможность подачи заявок одновременно до 10 банков, высокая степень одобрения;
- индивидуальный подбор ипотеки с наименьшей ставкой;
- работаем с сертификатами!

Звоните и записывайтесь на показы!





Ипотека: **да**

Количество комнат: **2**

Тип комнат: **раздельные**

Площадь кухни: **13 м²**

Этажей в доме: **3**

Количество совмещенных санузлов: **1**

Ремонт: **дизайнерский**

Вид из окон: **во двор**

Тип продажи для вторички: **Свободная**

Наличие интернета: **да**

Тип дома: **Монолитно-кирпичный**

Общая площадь: **72 м²**

Жилая площадь: **43 м²**

Этаж: **3**

Тип санузла: **Совмещенный**

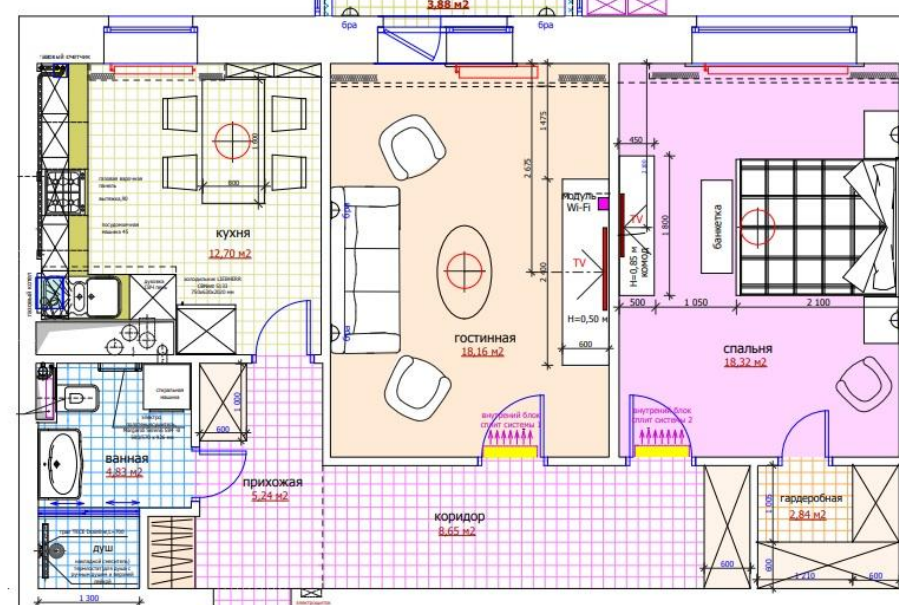
Тип балкона: **балкон**

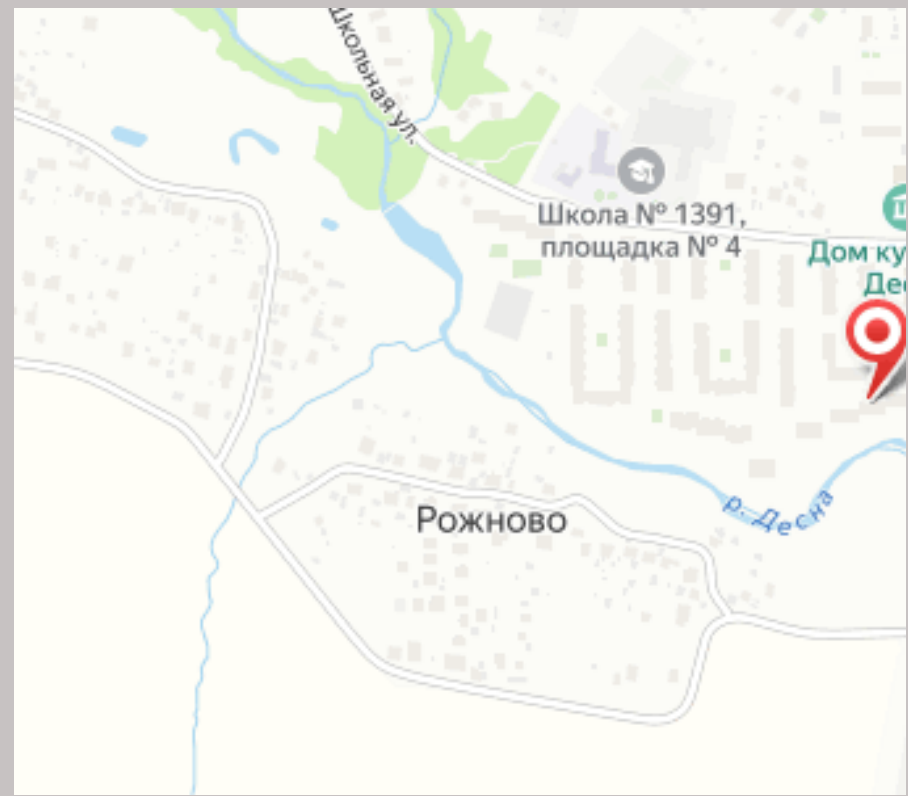
Состояние квартиры: **отличное**

Высота потолков в метрах: **2.7 м.**

Тип парковки: **наземная (придомовая)**

Наличие мебели: **да**







Специалист по недвижимости

Юлия Фатайе

+7(926)056-7321

yuliya.fataye@century21.ru

CENTURY 21 Перспектива

+7(495)740-5606

7405606.ru

perspective@century21.ru

ул. Кирова, д.1

