

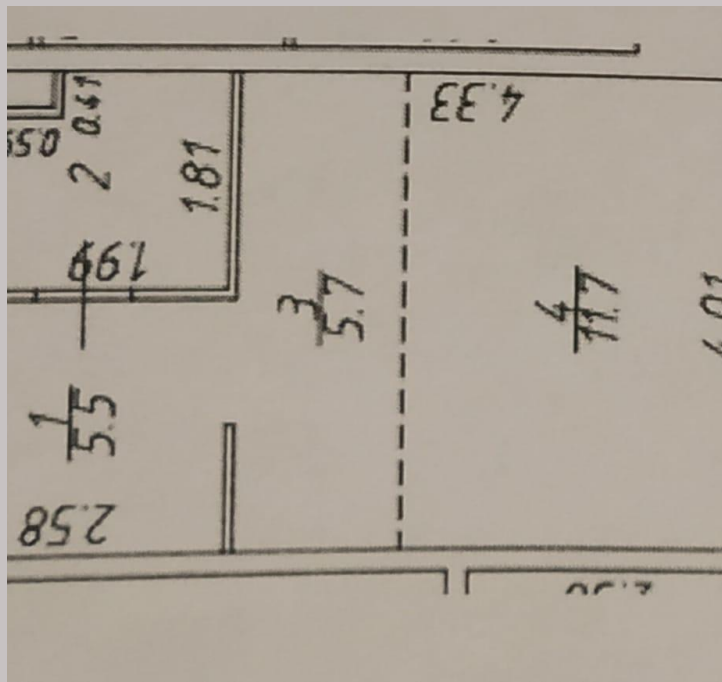


## Видовой этаж!

Московская обл, г Видное, поселок Развилка, д  
52 к 1

- Домодедовская (Развилка)
- Зябликово (Развилка)
- Красногвардейская (Развилка)

₹ 6 000 000



Студия в ЖК Миловидное! До МКАД 1.5 км!!! До метро Домодедовская 5 км!!!

ОКНА ВЫХОДЯТ ВО ДВОР!!!

Полностью сделан черновой ремонт:

- электрика в соответствии с дизайн-проектом
- штукатурка и шпатлёвка стен
- стяжка пола.

Есть готовый дизайн-проект!

Дом сдан в декабре 2024г! Ключи получены!

В шаговой доступности продуктовые магазины и торговый центр. Рядом ТЦ Вегас, Лемана Про. Напротив подъезда остановка общественного транспорта. До метро Домодедовская 15 мин общественным транспортом.

ЖК включает детский сад на 85 мест, наземный паркинг. В домах предусмотрены колясочные, кладовые помещения. Территория комплекса оснащена спортивной площадкой, прогулочными аллеями!

Покупателю:

- Бесплатное сопровождение сделки;
- Квалифицированная помощь в получение ипотеки в ведущих банках, срок одобрения от 1 до 3 дней;
- Специальные скидки;
- Возможность подачи заявок одновременно до 10 банков, высокая степень одобрения;
- Индивидуальный подбор ипотеки с наименьшей ставкой!

Звоните, покажем!







3D визуализация кухня - гостиная

3D визуализация кухня - гостиная



Ипотека: **да**

Тип дома: **Монолит**

Общая площадь: **26.3 м²**

Площадь кухни: **5.7 м²**

Этажей в доме: **17**

Ремонт: **черновая отделка**

Вид из окон: **во двор**

Тип парковки: **наземная (придомовая)**

Наличие мебели: **нет**

Мусоропровод: **нет**



Год постройки дома: **2024 г.**

Количество комнат: **Студия**

Жилая площадь: **11.7 м²**

Этаж: **14**

Тип санузла: **Совмещенный**

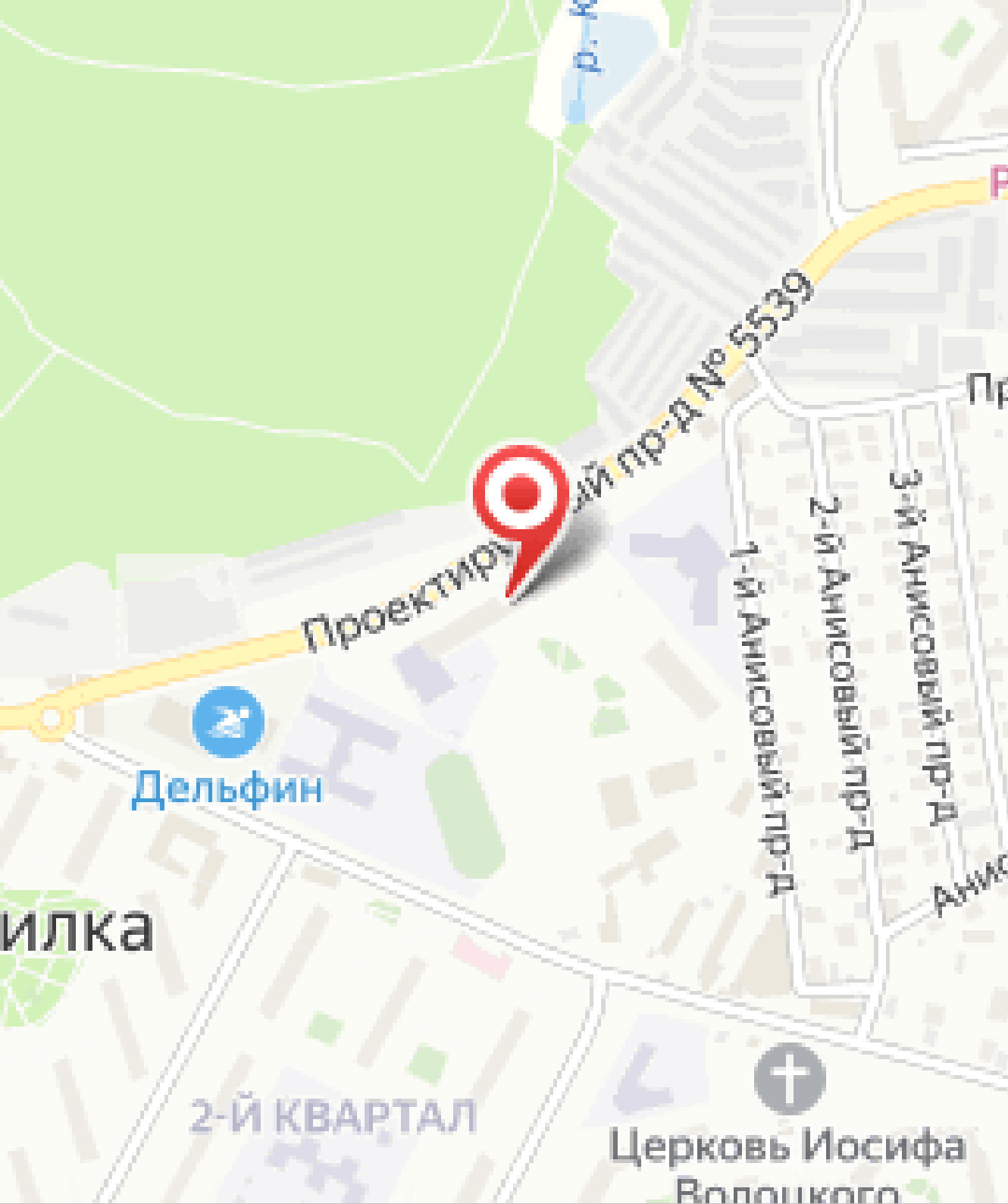
Состояние квартиры: **отличное**

Тип продажи для вторички: **Альтернативная**

Наличие интернета: **нет**

Наличие телефона: **нет**

Апартаменты: **нет**





Специалист по недвижимости

**Яна Крутова**

+7(925)096-4021

yana.krutova@century21.ru

CENTURY 21 Перспектива

+7(495)740-5606

7405606.ru

perspective@century21.ru

ул. Кирова, д.1

