



Продажа

**Идеальные документы**

Люберцы,

Московская обл, г Люберцы, ул 8 Марта, д 20 к 2

📍 Лухмановская  
📍 Улица Дмитриевского  
📍 Ухтомская

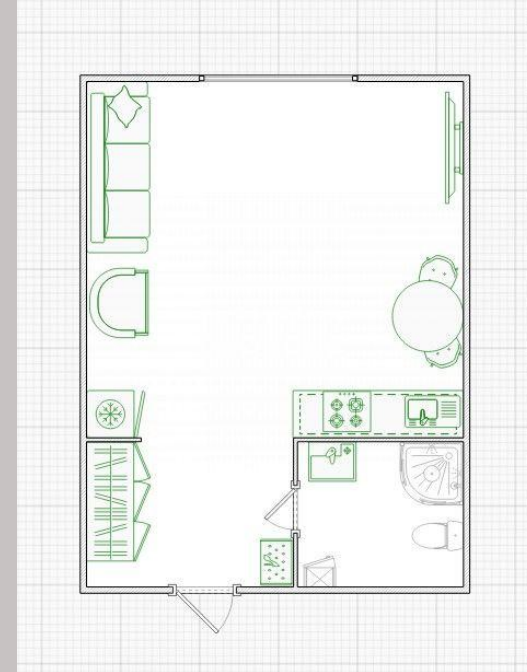
₽ **6 800 000**



Отличное предложение квартиры в ЖК Люберцы Парк. 1 собственник, ДДУ, никто не прописан, без обременения, мат капитал не использовали. Станция МЦД Ухтомская в 12ти минутах пешком, Метро Лухмановская или Улица Дмитриевского в 23ти мин. Закрытая территория двора (двор без машин) где можно посидеть на лавочке с книгой и мороженым, или заняться спортом, или провести время с детьми на детской площадке. Все это безопасно, тихо и уютно. Ремонт включает в себя плитку и ламинат на полу, обои под покраску(окрашены в современные цвета), натяжной потолок в комнате и холле, С/у в плитке. Замечательная инфраструктура района - все необходимое(и не очень) для жизни в шаговой доступности. 3 детских сада, один из них на территории ЖК уже открыт, и еще один(4ый) на территории жк строится. Школы в 10ти-15 мин, так же стоит собственная открывается в этом году к сентябрю. Магазины небольшие и сетевые находятся в ЖК, поликлиники в 10-25мин, детская в ЖК - 2мин, уже действующая. Парк в 3х мин ходьбы, там и каток, и пруды, и аттракционы и зона барбекю, так же конный клуб... можно рассказывать бесконечно, лучше ЗВОНИТЕ и пойдем смотреть.

Нашему покупателю:

- Все сделки застрахованы в CAO Ресо-Гарант
- Бесплатное сопровождение сделки;
- Квалифицированная помощь в получение ипотеки в ведущих банках, срок одобрения от 1 до 3 дней;
- Специальные скидки 0.3-1%;
- Возможность подачи заявок одновременно до 10 банков, высокая степень одобрения;
- Индивидуальный подбор ипотеки с наименьшей ставкой с учётом гос.программ, акций!
- Работаем с сертификатами Херсон







Ипотека: **да**

Тип дома: **Панельный**

Общая площадь: **19.6 м²**

Жилая площадь: **9 м²**

Этаж: **22**

Тип санузла: **Совмещенный**

Тип балкона: **нет**

Вид из окон: **на улицу**

Тип продажи для вторички: **Свободная**

Наличие интернета: **нет**

Год постройки дома: **2021 г.**

Количество комнат: **Студия**

Тип комнат: **смежные**

Площадь кухни: **5.5 м²**

Этажей в доме: **25**

Количество отдельных санузлов: **1**

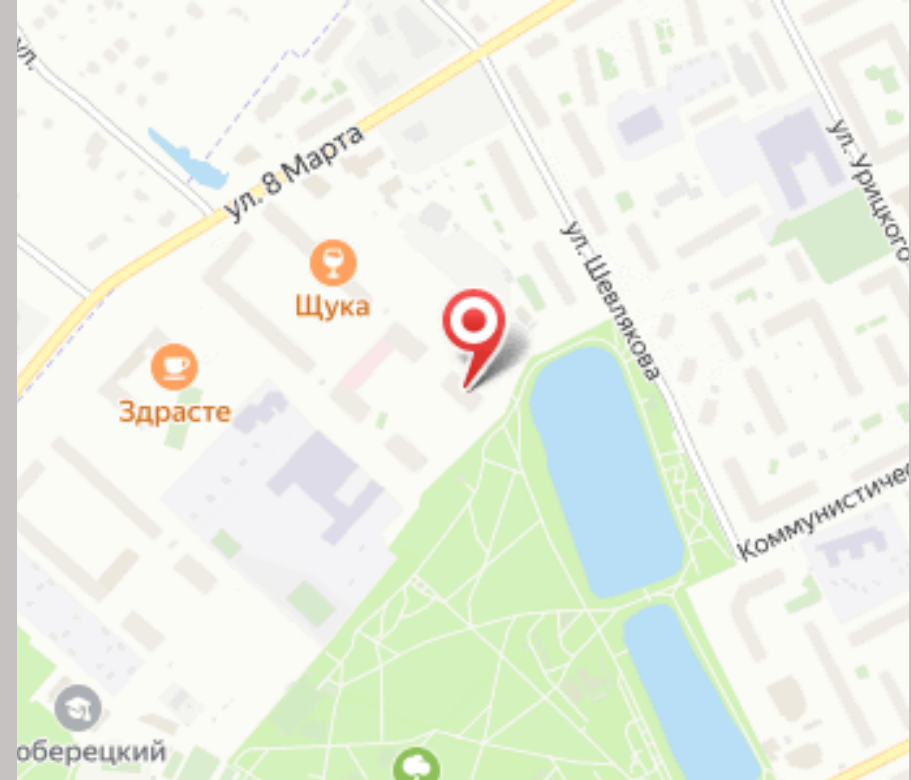
Ремонт: **косметический**

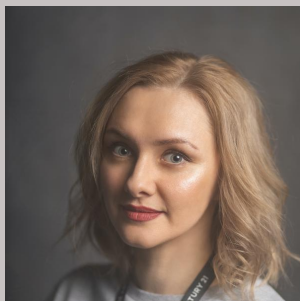
Высота потолков в метрах: **2.75 м.**

Тип парковки: **наземная (придомовая)**

Наличие мебели: **да**







Специалист по недвижимости

**Екатерина Горбачева**

+7(999)599-3378

ekaterina.gorbacheva@century21.ru

CENTURY 21 Перспектива

+7(495)740-5606

7405606.ru

perspective@century21.ru

ул. Кирова, д.1

