

Продажа

Отличное предложение

Люберцы,

Московская обл, г Люберцы, ул 8 Марта, д 20 к 1

Ухтомская
 Лухмановская
 Лермонтовский проспект (Люберцы)

₽ **8 250 000**

ВНЕСЕН АВАНС

Продается квартира в современном ЖК Люберцы Парк.

1 собственник, ДДУ, мат капитал не использовали, квартира свободна.

МЦД Ухтомская в 16ти мин пешком, Метро Лухмановская в 23ти мин пешком

Закрытая территория двора (двор без машин) где можно посидеть на лавочке с книгой и мороженым, или заняться спортом, или провести время с детьми на детской площадке. Все это безопасно, тихо и уютно. Ремонт включает в себя плитку и ламинат на полу, обои под покраску, натяжной потолок в комнатах и холле. С/у в плитке, разводка под стиральную и суш.машину.

Замечательная инфраструктура района - все необходимое(и не очень) для жизни в шаговой доступности. 4 детских сада, два из них на территории ЖК. Школа в 5 мин, новая? построена в ЖК, магазины небольшие и сетевые находятся в так же в этом мини городе, поликлиники в 10-25мин, детская в ЖК. Парк в 3х мин ходьбы, там и каток, и пруды, и аттракционы и зона барбекю, так же конный клуб... можно рассказывать бесконечно, лучше ЗВОНИТЕ и пойдем смотреть.

Нашему покупателю:

- Бесплатное одобрение ипотеки
- Скидка на ипотечную ставку до 10%.
- Все сделки застрахованы в CAO Ресо-Гарант
- Бесплатное сопровождение сделки;
- Квалифицированная помощь в получение ипотеки в ведущих банках, срок одобрения от 1 до 3 дней;
- Специальные скидки 0.3-1%;
- Возможность подачи заявок одновременно до 10 банков, высокая степень одобрения;
- Индивидуальный подбор ипотеки с наименьшей ставкой с учётом гос.программ, акций!





CENTURY
Перспектива



CENTURY 21
Перспектива



CENTURY 21
Перспектива

Ипотека: **да**

Тип дома: **Панельный**

Общая площадь: **33.8 м²**

Жилая площадь: **11 м²**

Этаж: **20**

Тип санузла: **Совмещенный**

Ремонт: **евроремонт**

Вид из окон: **на улицу**

Тип продажи для вторички: **Свободная**

Наличие интернета: **нет**

Год постройки дома: **2021 г.**

Количество комнат: **1**

Тип комнат: **раздельные**

Площадь кухни: **10.2 м²**

Этажей в доме: **24**

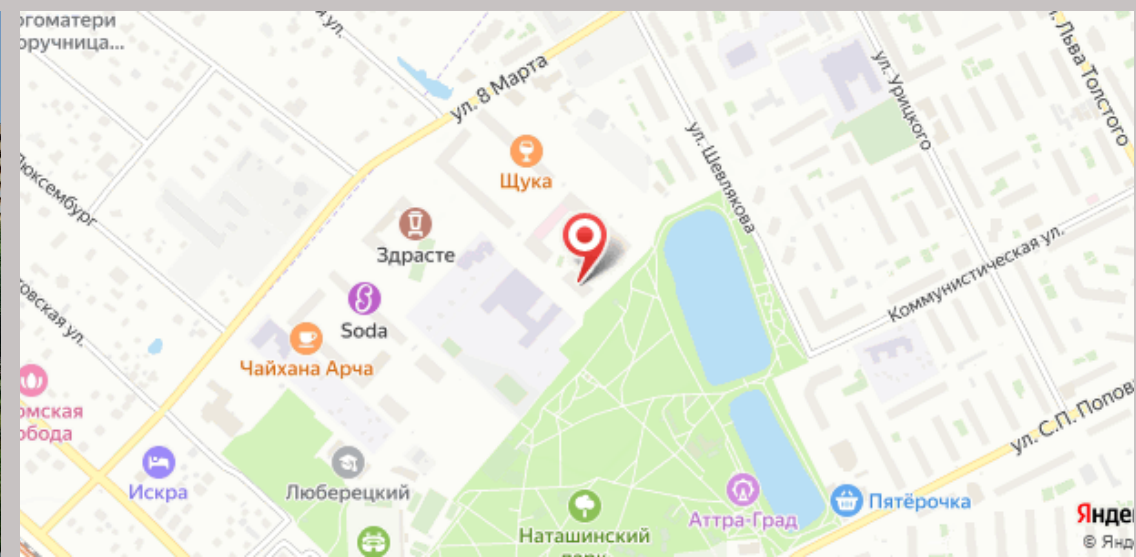
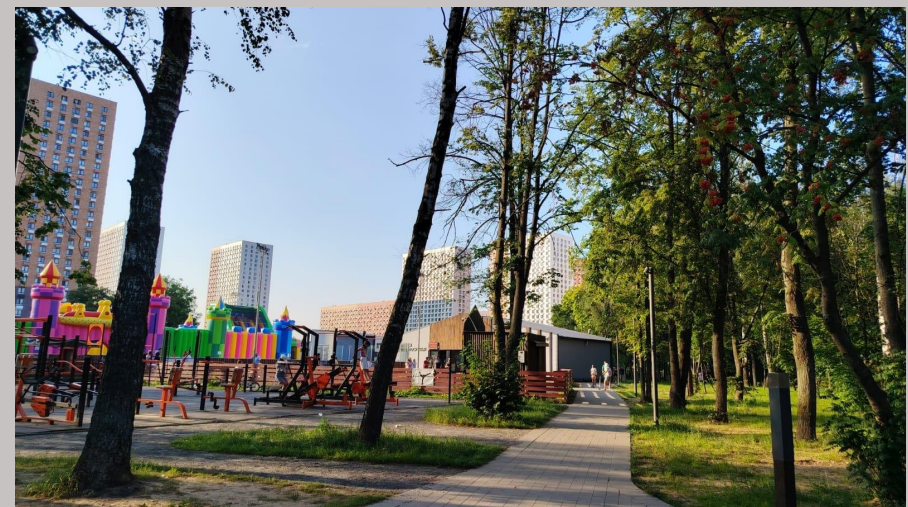
Количество совмещенных санузлов: **1**

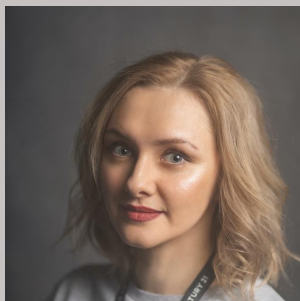
Состояние квартиры: **отличное**

Высота потолков в метрах: **2.75 м.**

Тип парковки: **наземная (придомовая)**

Наличие мебели: **нет**





Специалист по недвижимости

Екатерина Горбачева

+7(999)599-3378

ekaterina.gorbacheva@century21.ru

CENTURY 21 Перспектива

+7(495)740-5606

7405606.ru

perspective@century21.ru

ул. Кирова, д.1

