



Продажа

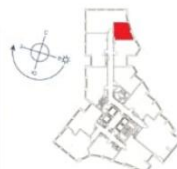
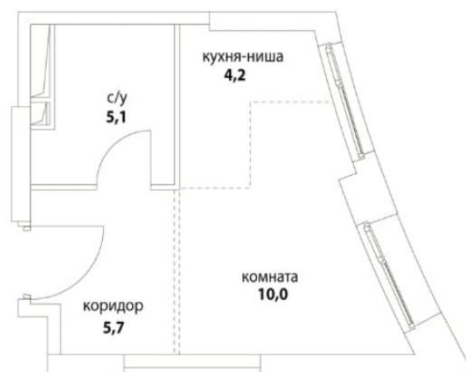
Для Вас!

Москва, Лефортово

Москва, Юго-Восточный административный округ, район Лефортово, ЖК Символ

- 📍 Площадь Ильича
- 📍 Римская
- 📍 Серп и Молот

₽ **14 100 000**



**ЖК СИМВОЛ**

квартал Вдохновение

потолки 3.1  
окна панорамные



Продается квартира-студия по переуступке прав требования!  
Срок сдачи: 3 квартал 2025 года!  
Квартал бизнес-класса СИМВОЛ - это городское пространство нового поколения в историческом районе Лефортово, на границе ЦАО, в 2 км от Садового кольца.  
Бионическая архитектура СИМВОЛА превратила Лефортово в суперсовременное и модное пространство. В квартире открываются отличные виды на город и новый парк "Зеленая река", "протекающий" через все кварталы комплекса на 2 км.  
В квартале уже есть все, что нужно для комфортной жизни: кафе и рестораны, супермаркеты и магазины, медицинские и физкультурно-оздоровительные центры, салоны красоты и барбершопы, аптеки и оптики, химчистки, пункты доставки и другие сервисы - всего более 90 действующих объектов внутриквартальной инфраструктуры.  
Для юных жителей СИМВОЛА открыты детский сад и инженерный лицей при МГТУ им. Баумана.

Особенности квартала:

- Свой парк "Зеленая Река" - 10 га зелени и развлечений на любой вкус!
  - Богатая инфраструктура с детскими садами и лицеем им. Баумана, кафе и ресторанами, супермаркетами и аптеками, зоной для фитнеса, бассейном и мед. центром.
  - Закрытые безопасные зелёные дворы-парки без машин!
- \*Местоположение:\* Юго-Восточный округ, район Лефортово – отличное место для комфортной жизни с развитой инфраструктурой и удобной транспортной развязкой. В пешей доступности находятся станции метро «Площадь Ильича», «Римская» и «Серп и Молот». Это позволит вам быстро добраться до любой точки города без лишних временных затрат.

\*Инфраструктура:\* Район славится своими парками, зелеными зонами и хорошо развитой социальной инфраструктурой. Рядом расположены школы, детские сады, медицинские учреждения, магазины, кафе и рестораны. Для активного отдыха и прогулок отлично подойдут близлежащие скверы и набережная реки Яузы.

\*Безопасность и комфорт:\* Жилой комплекс оборудован современными системами безопасности, включая видеонаблюдение и охрану территории. Также здесь предусмотрены зоны для отдыха, спортивные площадки и подземные паркинги.

Покупателю:

- бесплатное сопровождение сделки;
- квалифицированная помощь в получении ипотеки в ведущих банках, срок одобрения от 1 до 3 дней;
- индивидуальный подбор ипотеки с наименьшей ставкой с учетом госпрограмм, акций!

Поможем с выгодной продажей Вашей квартиры, если вы планируете обмен!

Не упустите возможность стать владельцем этой замечательной квартиры! Звоните прямо сейчас, чтобы узнать подробности и приобрести ее себе!







Название ЖК: **ЖК «СИМВОЛ»**

Срок сдачи год: **2025 г.**

Тип дома: **Монолитный**

Стадия строительства: **дом построен, но не сдан**

Номер регистрации ДДУ: **77:04:0001009:2598-77/060/2023-321**

Идентификатор корпуса ЖК: **Очередь 3А (Корпус 28)**

Класс жилья: **Бизнес**

Тип сделки: **переуступка прав**

Срок сдачи квартал: **3**

Ипотека: **нет**

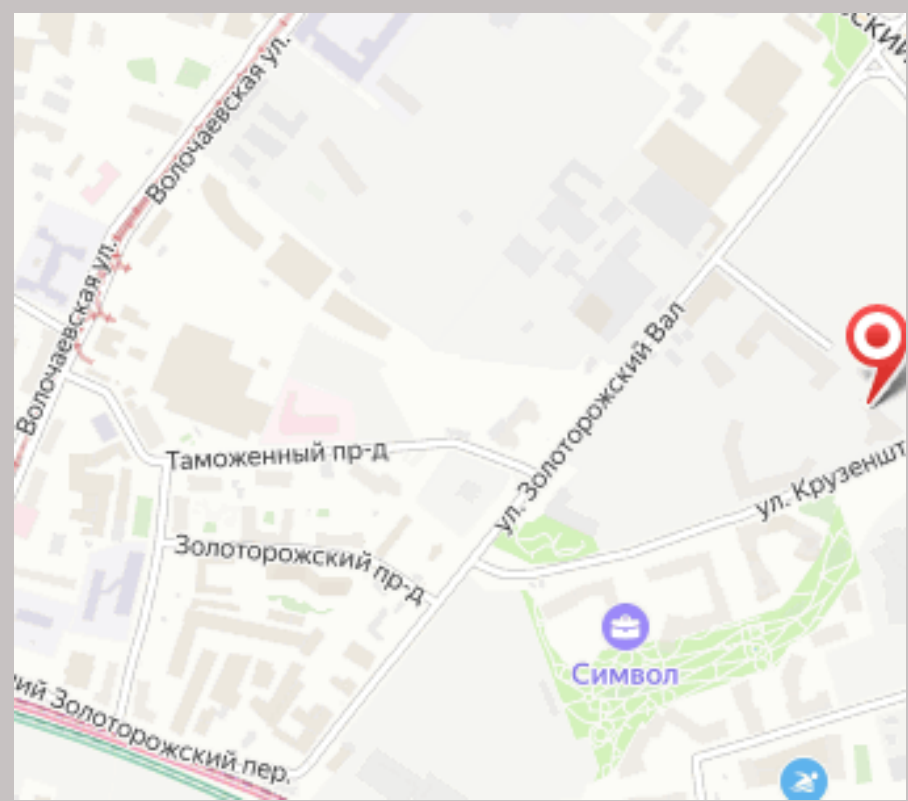




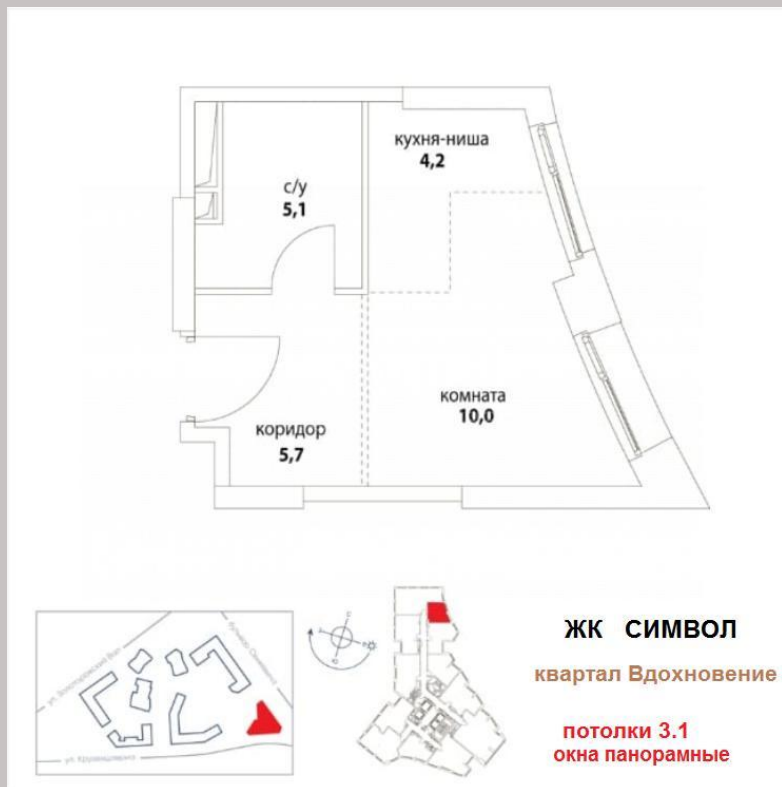








# Планировки



## Планировка 1

от **₽ 14 100 000**

Количество комнат	Студия
Общая площадь	25 м²
Стоимость за м²	₽ 564 000
Жилая площадь	10 м²
Площадь кухни	4.2 м²
Этаж	3
Этажей в доме	27
Тип санузла	Совмещенный
Фамилия дольщика (если переуступка)	Камаева
Имя дольщика (если переуступка)	Владислава
Отчество дольщика (если переуступка)	Алексеевна
Тип лица (если переуступка)	Физическое лицо
Тип отделки	черновая отделка

Продается квартира-студия с панорамными окнами по переуступке прав требования!  
Срок сдачи: 3 квартал 2025 года!

Квартал бизнес-класса СИМВОЛ - это городское пространство нового поколения в историческом районе Лефортово, на границе ЦАО, в 2 км от Садового кольца. Бионическая архитектура СИМВОЛА превратила Лефортово в суперсовременное и модное пространство. Из окна квартиры открываются отличные виды на город и новый парк "Зеленая река", "протекающий" через все кварталы комплекса на 2 км. В квартале уже есть все, что нужно для комфортной жизни: кафе и рестораны, супермаркеты и магазины, медицинские и физкультурно-оздоровительные центры, салоны красоты и барбершопы, аптеки и оптики, химчистки, пункты доставки и другие сервисы - всего более 90 действующих объектов внутриквартальной инфраструктуры. Для юных жителей СИМВОЛА открыты детский сад и инженерный лицей при МГТУ им. Баумана.

Особенности квартала:

- Свой парк "Зеленая Река" - 10 га зелени и развлечений на любой вкус!
- Богатая инфраструктура с детскими садами и лицеем им. Баумана, кафе и ресторанами, супермаркетами и аптеками, зоной для фитнеса, бассейном и мед. центры.
- Закрытые безопасные зелёные дворы-парки без машин!

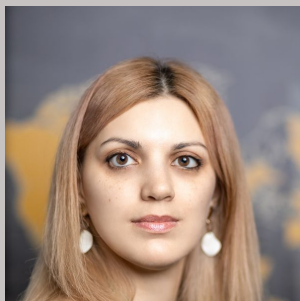
Покупателю:

- бесплатное сопровождение сделки;
- квалифицированная помощь в получении ипотеки в ведущих банках, срок одобрения от 1 до 3 дней;
- индивидуальный подбор ипотеки с наименьшей ставкой с учетом госпрограмм, акций!

Поможем с выгодной продажей Вашей квартиры, если вы планируете обмен!

Звоните и записывайтесь на показы!





Специалист по недвижимости

**Надежда Блохина**

+7(925)444-0838

nadezhda.blohina@century21.ru

CENTURY 21 Перспектива

+7(495)740-5606

7405606.ru

perspective@century21.ru

ул. Кирова, д.1

