



Продажа

Все под рукой!

Октябрьский,

Московская обл, г Люберцы, пгт Октябрьский,
ул Ленина, д 25

- 🏠 Котельники (Октябрьский)
- 🏠 Жулебино (Октябрьский)
- 🏠 Лермонтовский проспект (Октябрьский)

₽ **6 000 000**

Выгодное предложение!!!

Продается квартира с шикарным месторасположением!!!

Окна выходят во двор и каждый день можно наблюдать красивые закаты!

В подарок покупателю останутся: стиральная машина, кухонный гарнитур со встроенной техникой !!!

Закрытая территория!!!

Детская площадка!!

Инфраструктура: детские сады и школы в шаговой доступности, возле дома Стадион, салоны красоты в самом доме, множество продуктовых магазинов, недалеко фитнес-центры, зона отдыха лесопарк.

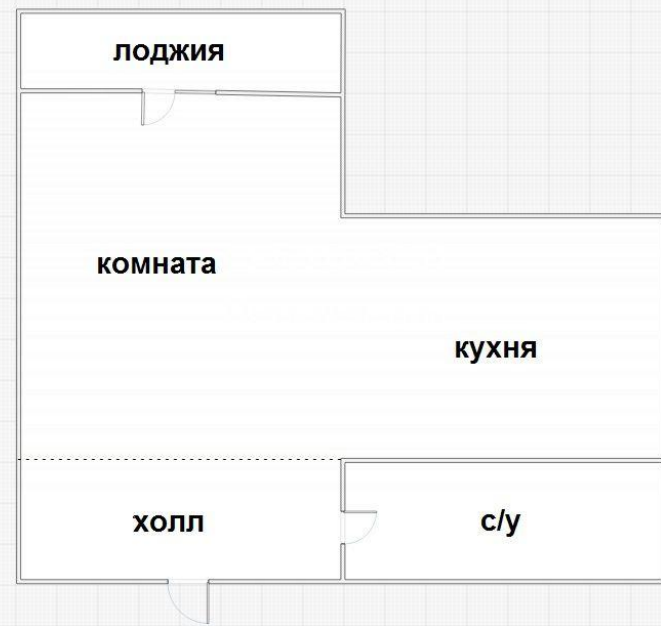
Транспортная доступность: рядом с домом остановка, где ходят маршрутные такси, до станции метро Котельники 11 минут транспортом, Выхино, Братиславская 20 мин.

Покупателю:

- бесплатное сопровождение сделки;
- квалифицированная помощь в получении ипотеки в ведущих банках, срок одобрения от 1 до 3 дней;
- специальные скидки 0,3-1%;
- индивидуальный подбор ипотеки с наименьшей ставкой с учетом госпрограмм, акций!

Поможем с выгодной продажей Вашей квартиры, если вы планируете обмен!

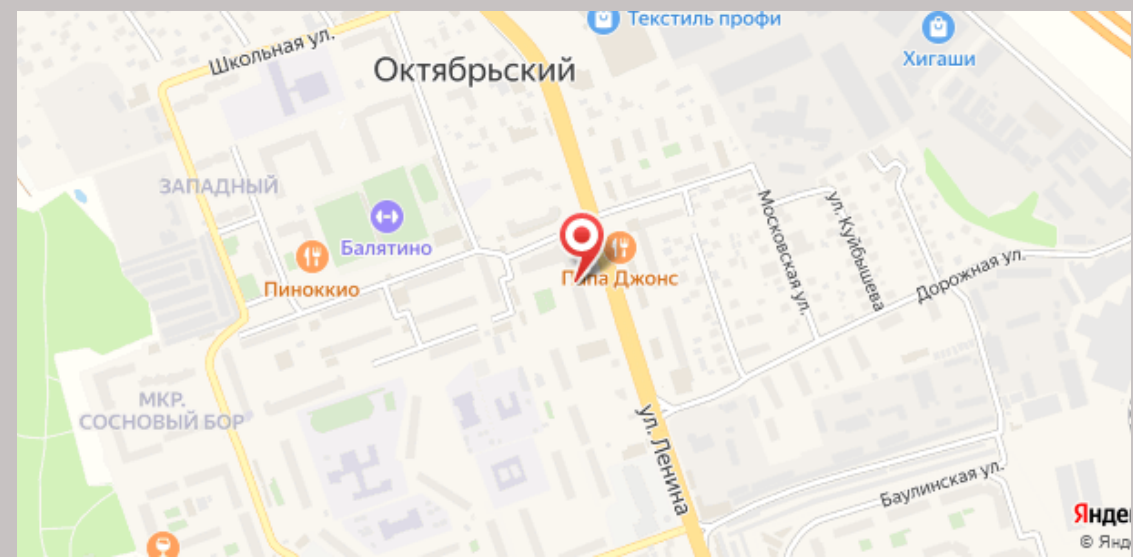
Звоните и записывайтесь на показы!

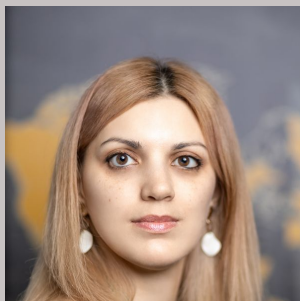




Ипотека: **да**
Тип дома: **Монолитно-кирпичный**
Общая площадь: **34.5 м²**
Площадь кухни: **5 м²**
Этажей в доме: **17**
Количество совмещенных санузлов: **1**
Ремонт: **евроремонт**
Вид из окон: **во двор**
Тип продажи для вторички: **Свободная**
Наличие интернета: **да**

Год постройки дома: **2014 г.**
Количество комнат: **1**
Жилая площадь: **16.4 м²**
Этаж: **14**
Тип санузла: **Совмещенный**
Тип балкона: **лоджия**
Состояние квартиры: **отличное**
Высота потолков в метрах: **2.7 м.**
Тип парковки: **наземная (придомовая)**
Наличие мебели: **да**





Специалист по недвижимости

Надежда Блохина

+7(925)444-0838_

nadezhda.blohina@century21.ru

CENTURY 21 Перспектива

+7(495)740-5606

7405606.ru

perspective@century21.ru

ул. Кирова, д.1

