



Продажа

Твой выбор!

Балашиха, Новое Павлино

Московская обл, г Балашиха, мкр Новое Павлино, Косинское шоссе, д 12



🚶 Некрасовка (Балашиха)

🚶 Ольгино

🚶 Кучино

₽ **5 200 000**

Ставка на ипотеку от 14.99%!
Данная сделка застрахована САО РЕСО-гарантия!

1-комнатная квартира в ЖК "Новоград Павлино".
Просторная комната, светлая кухня, совмещенный с/у,
вместительная лоджия. Прекрасный вид.

Жилой квартал находится в окружении лесопарковых зон (Павлинский и Ольгинский).

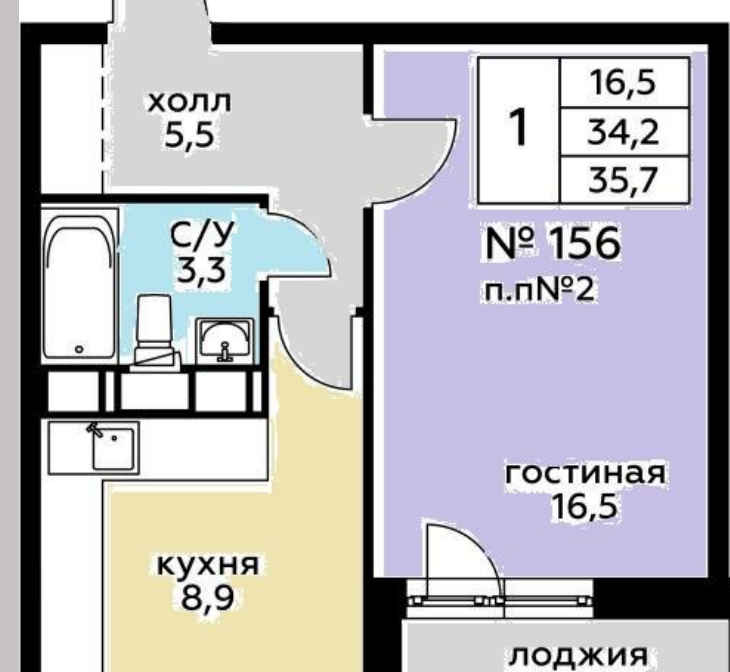
Рядом есть вся необходимая инфраструктура: школа, детские сады, детские и спортивные площадки, поликлиники, продуктовые магазины, химчистка, пиццерия, кофейни, стройхозмаг, парикмахерская, стоматология, тренажерный зал, детский магазин, салоны красоты, почта, языковая школа, пвз всех маркетплейсов, аптека, зоомагазин.

Вблизи остановка общественного транспорта.
Ходят автобусы и маршрутки: до метро Некрасовка, к МЦД-4, станциям Ольгино и Железнодорожная.

Покупателю:

- бесплатное сопровождение сделки;
- квалифицированная помощь в получении ипотеки в ведущих банках, срок одобрения от 1 до 3 дней.
- специальные скидки 0.3-5%;
- возможность подачи заявок одновременно в несколько банков, высокая степень одобрения.

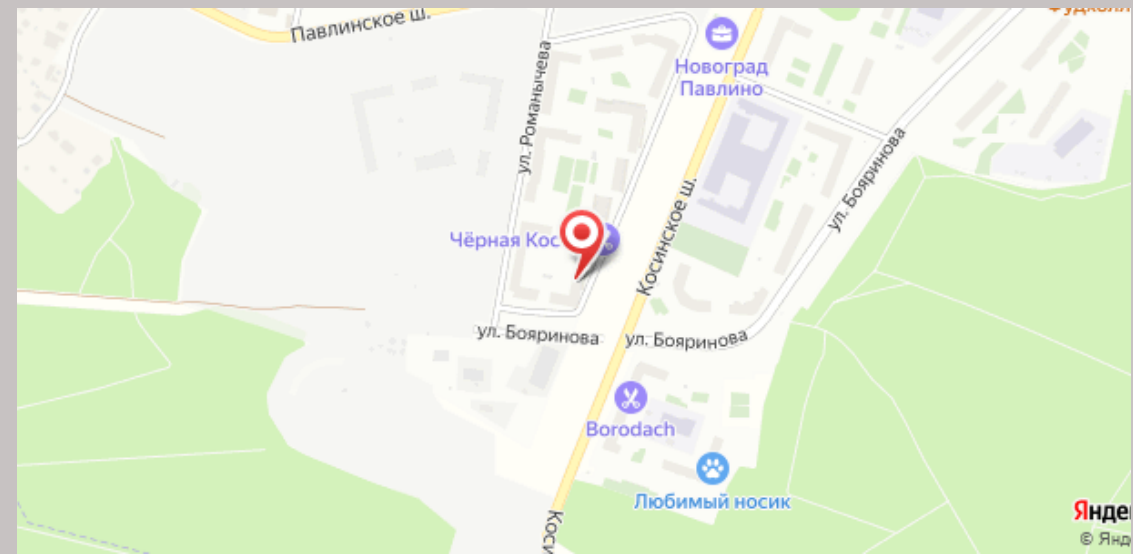
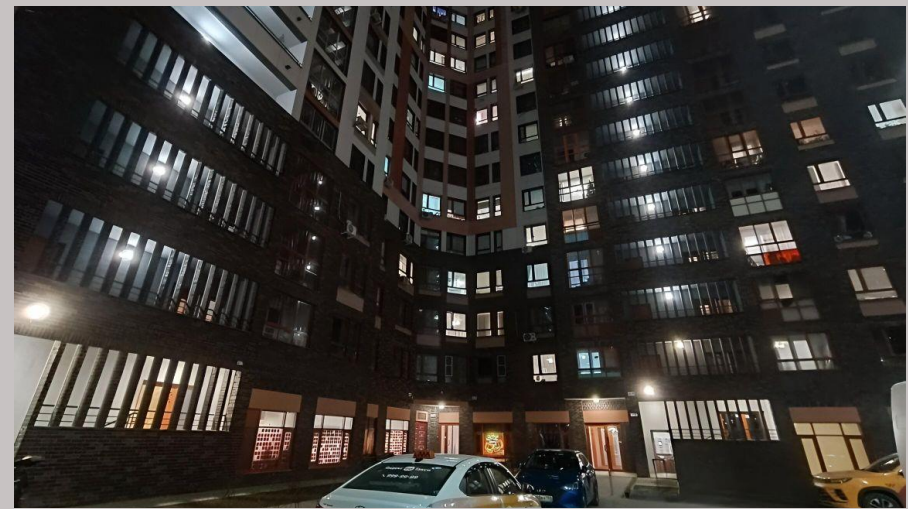
Запись на просмотр уже началась!





Ипотека: **да**
Тип дома: **Монолит**
Общая площадь: **35.7 м²**
Жилая площадь: **16.5 м²**
Этаж: **11**
Тип санузла: **Совмещенный**
Тип балкона: **лоджия**
Состояние квартиры: **отличное**
Тип продажи для вторички: **Свободная**
Наличие интернета: **нет**

Год постройки дома: **2022 г.**
Количество комнат: **1**
Тип комнат: **раздельные**
Площадь кухни: **9 м²**
Этажей в доме: **21**
Количество совмещенных санузлов: **1**
Ремонт: **отделка под чистовую**
Высота потолков в метрах: **2.8 м.**
Тип парковки: **наземная (придомовая)**
Наличие мебели: **нет**





Специалист по недвижимости

Зара Балахова

+7(925)999-8862_

zarema.balahova@century21.ru

CENTURY 21 Перспектива

+7(495)740-5606
7405606.ru

perspective@century21.ru
ул. Кирова, д.1

