



Продажа

Дача рядом с городом!

Люберцы,

Московская обл, г Люберцы, тер СТ Лесная поляна, уч 60

📍 Котельники (Люберцы)

📍 Выхино

📍 Люберцы (МЦД)

₽ **6 000 000**



Данная сделка застрахована САО "РЕСО-Гарантия" !

Есть возможность провести газ - труба проходит рядом!

Вашему вниманию предлагается участок 8,42 сотки рядом с г. Лыткарино, всего в 7 км. от МКАД по Новорязанскому шоссе. От Лыткарино - 10 мин. на машине (или 20 мин на автобусе)! Сам участок сухой (сделан дренаж), солнечный, нет больших деревьев, которые загораживают солнце.

Лес - за участком. На самом участке: Дом, который оформлен, как жилой - возможна прописка! Сам домик - летний, деревянный, на свайном фундаменте, водопровод - летний, заведен в дом. Возможно подключение газа - труба проходит возле участка. Душ и туалет - на улице. Также на участке есть сарай (удобно хранить садовый инвентарь) и беседка - место для отдыха с друзьями.



Удобная транспортная доступность : на машине по Новорязанскому шоссе или на общественном транспорте от м. Котельники (автобусы, маршрутки), остановка - рядом.

Купив данный участок, вы получите: прекрасную дачу в обжитом районе рядом с лесом, свежий воздух и хорошее настроение, потому что будете добираться до дачи без пробок. Недалеко располагается Томилинский лесопарк и карьер с песчаными пляжами.

Въезд - круглогодичный.

В собственности, один взрослый собственник, быстрый выход на сделку.

Прекрасный вариант, чтобы жить рядом с природой недалеко от города. Записывайтесь на просмотры!

Покупателю:

- Бесплатное сопровождение сделки;
- Квалифицированная помощь в получении ипотеки в ведущих банках, срок одобрения от 1 до 3 дней;
- Возможность подачи заявок одновременно до 10 банков, высокая степень одобрения;
- Индивидуальный подбор ипотеки с наименьшей ставкой с учетом гос. программ, акций!





Площадь участка: **8.42 соток**

Расстояние до города: **7 км**

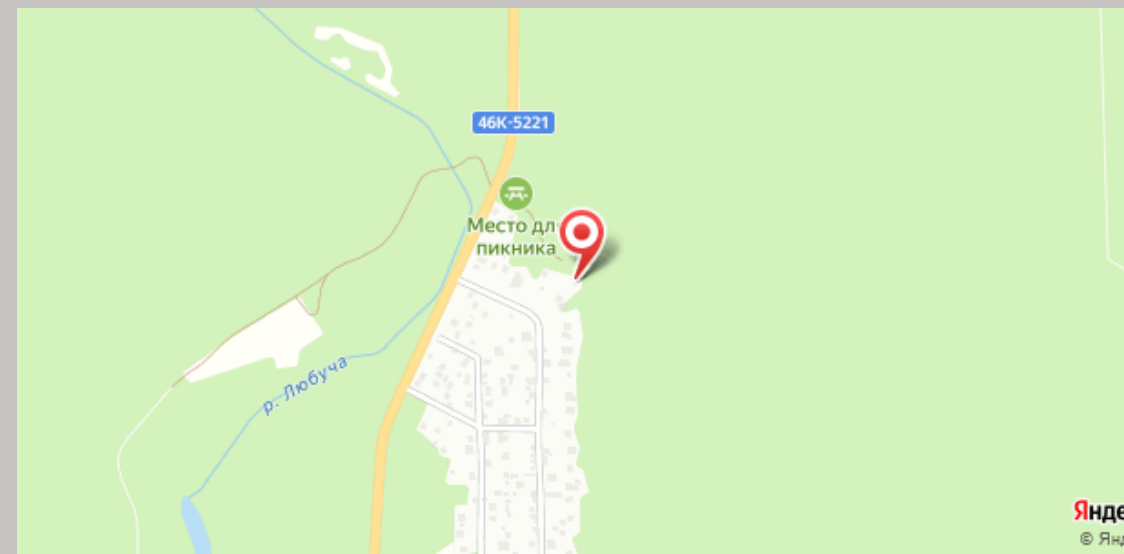
Электричество: **да**

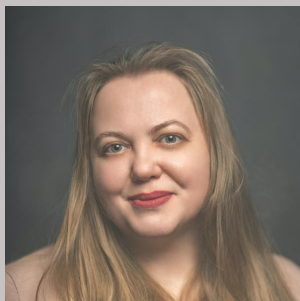
Тип участка: **садоводство**

Статус земли: **Земли сельскохозяйственного назначения**

Наличие газа: **нет**







Специалист по недвижимости

Александра Белова

+7(926)996-0230_

aleksandra.belova@century21.ru

CENTURY 21 Перспектива

+7(495)740-5606

7405606.ru

perspective@century21.ru

ул. Кирова, д.1

