



Продажа

ОТЛИЧНОЕ ПРЕДЛОЖЕНИЕ!

Люберцы,

Московская обл, г Люберцы, ул Инициативная,
д 13

- 🚗 Люберцы (МЦД)
- 🚇 Выхино
- 🚇 Некрасовка (Люберцы)

₽ **9 300 000**



- Ипотека от 14,99%

- Каждая сделка застрахована компанией Ресо-гарантия!

Прекрасный шанс осуществить выгодное вложение и реализовать свою мечту одновременно!

В продаже чистая, тёплая, уютная однокомнатная квартира улучшенной планировки.

Просторная кухонная зона оснащена всей необходимой кухонной гарнитурой и техникой. Приятный панорамный вид. Чистый подъезд с доброжелательными соседями.

Территория дома, который относится к бизнес-классу, ограждена шлагбаумом и имеет подземный паркинг, что позволяет всегда иметь в наличии парковочных мест.

Двор оборудован детскими и спортивными площадками, а так же зонами отдыха. У дома выделена зона, где размещён бассейн.

По всему периметру дома, а так же в входной группе подъезда установлено видеонаблюдение.

Современный благоустроенный район с развитой инфраструктурой. В пешей доступности: сетевые магазины с доставкой продуктов, ночные супермаркеты, ТЦ Светофор, кофейни, парк отдыха, школы, детские сады, образовательные и культурные организации, а так же мед. учреждения, аптеки, спортивные комплексы.

Отличная транспортная развязка, рядом с домом находится остановка общественного транспорта. В пешей доступности от 5 минут МЦД Люберцы. Надежный монолитно-кирпичный дом обеспечит максимальную изоляцию и приватность вашей жизни.

Всё для комфортного проживания нового владельца!

Покупателю:

- бесплатное сопровождение сделки;
- квалифицированная помощь в получении ипотеки в ведущих банках, срок одобрения от 1 до 3 дней;
- специальные скидки 0,3-3%
- высокая степень одобрения;
- индивидуальный подбор ипотеки с наименьшей ставкой с учётом госпрограмм, акций!
- работаем с сертификатами Херсона;
- никаких комиссий при покупке.





Ипотека: **да**

Тип дома: **Монолит**

Общая площадь: **44 м²**

Площадь кухни: **10 м²**

Этажей в доме: **25**

Количество совмещенных санузлов: **1**

Состояние квартиры: **отличное**

Высота потолков в метрах: **2.75 м.**

Тип парковки: **подземная**

Наличие мебели: **нет**

Год постройки дома: **2013 г.**

Количество комнат: **1**

Жилая площадь: **23 м²**

Этаж: **16**

Тип санузла: **Совмещенный**

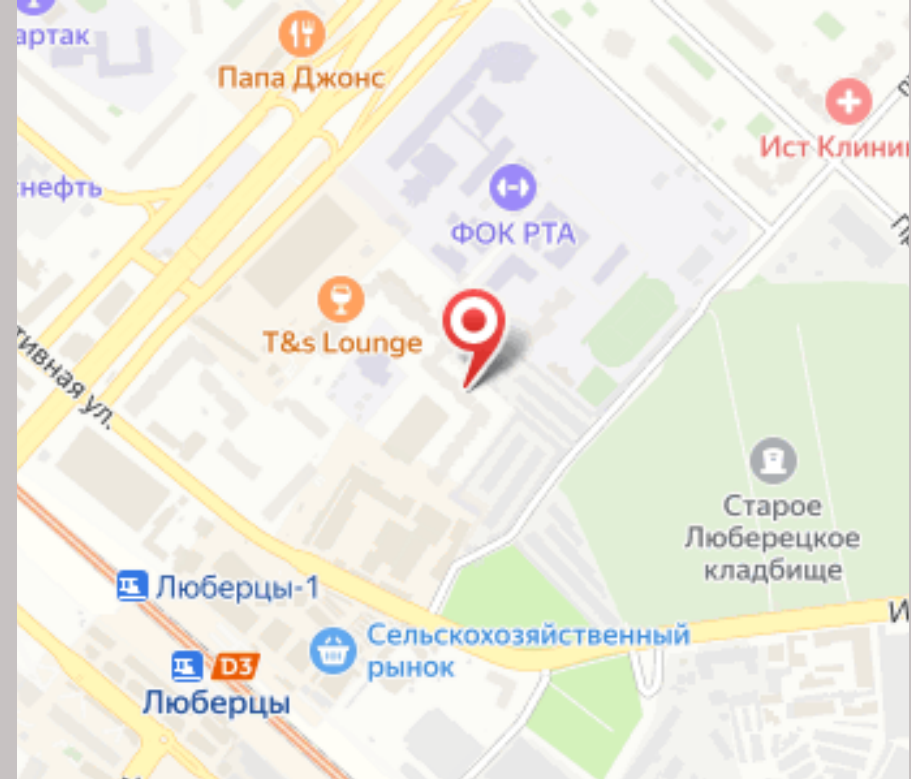
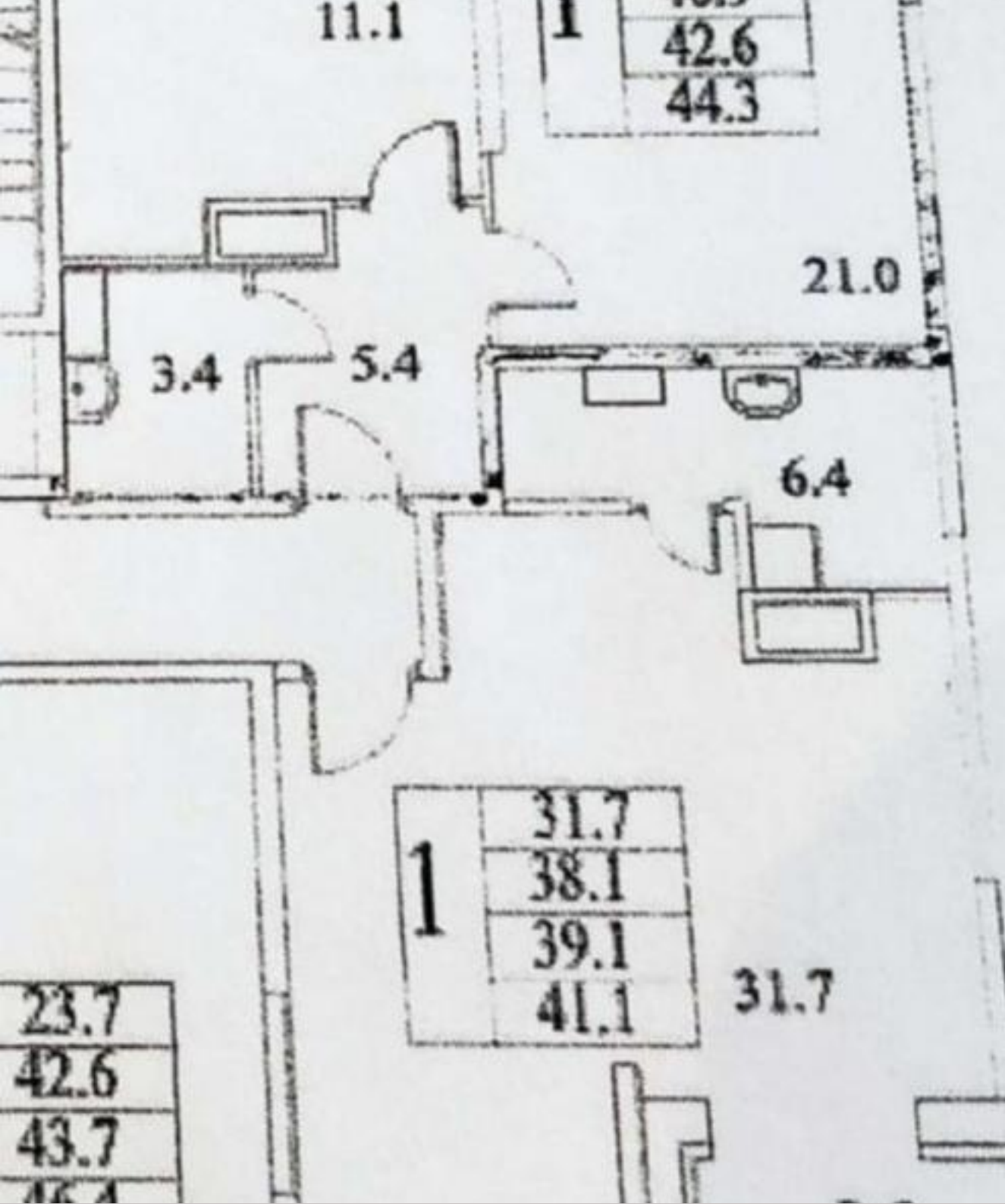
Ремонт: **евроремонт**

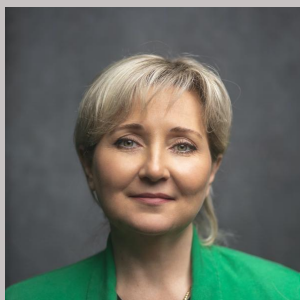
Вид из окон: **во двор**

Тип продажи для вторички: **Свободная**

Наличие интернета: **да**

Наличие телефона: **нет**





Специалист по недвижимости

Елена Ковалева

+7(999)348-8321_

elena.kovaleva@century21.ru

CENTURY 21 Перспектива

+7(495)740-5606
7405606.ru

perspective@century21.ru
ул. Кирова, д.1

