



CENTURY 21  
Перспектива

**Продажа**

**Отличное предложение!!!**

Котельники, Белая дача

микрорайон Белая Дача, корп. 10

📍 Котельники (г.Котельники)

₽ **8 150 000**



CENTURY 21  
Перспектива



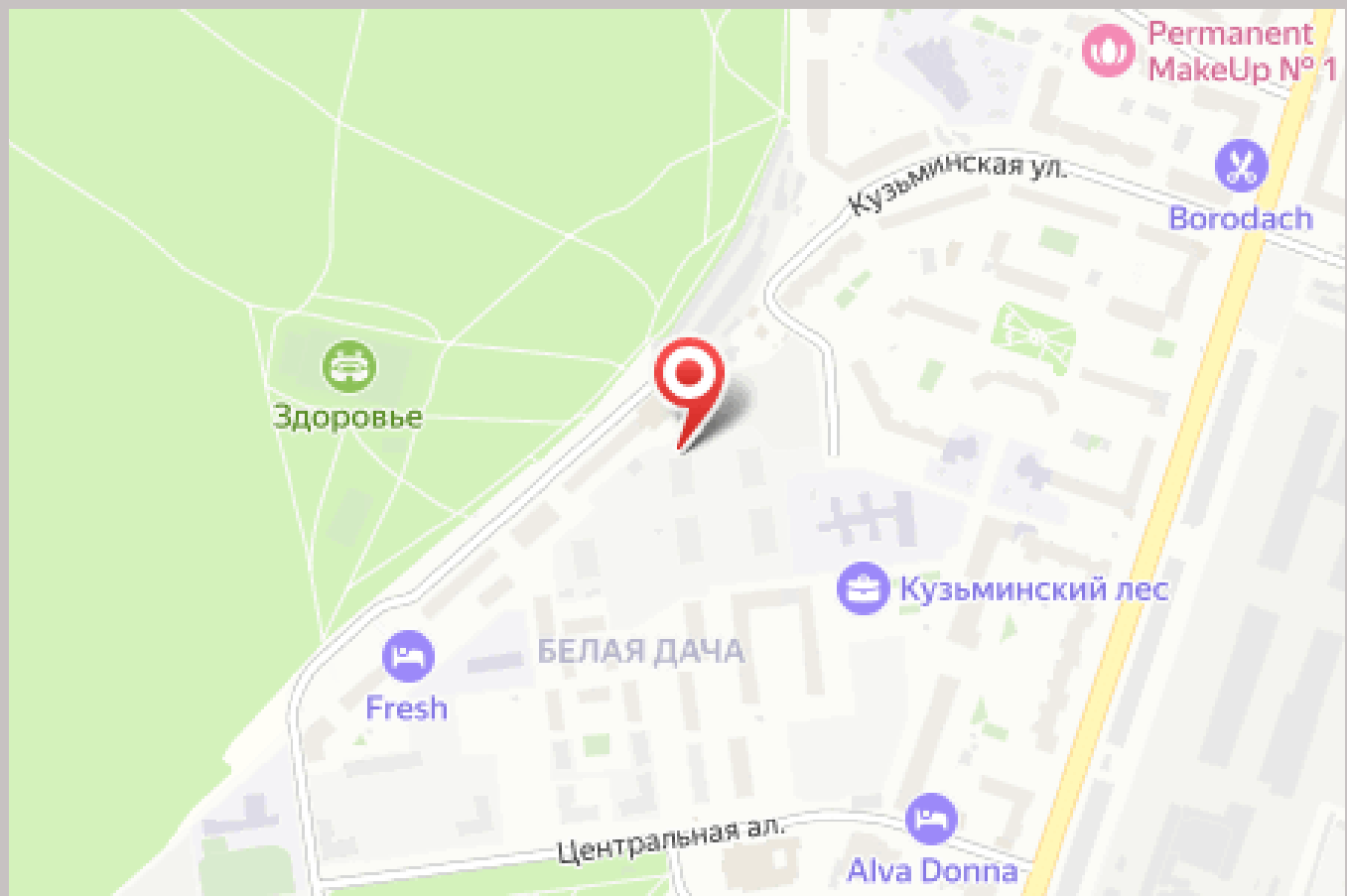
CENTURY 21  
Перспектива

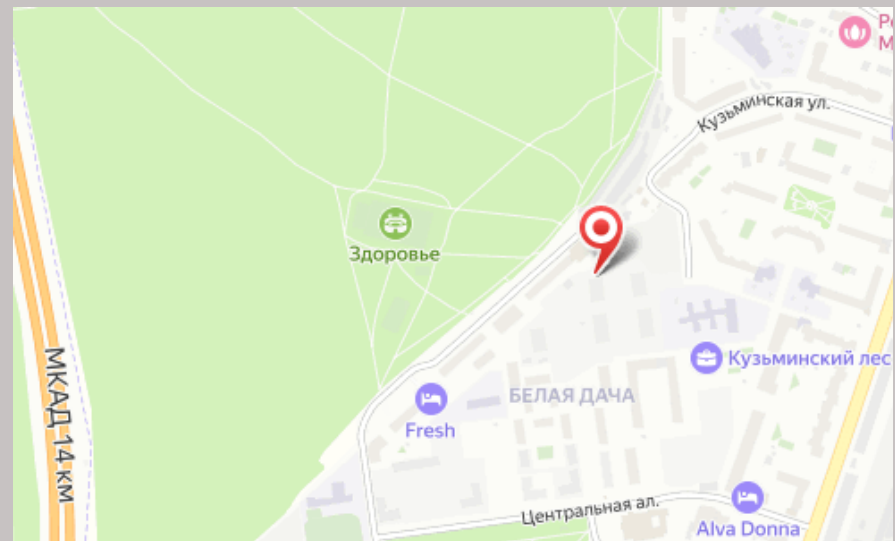
У застройщика минимальная цена на такую квартиру 8800000!!!

Продаётся квартира площадью 35,4 кв.м на 7 этаже 25 этажного дома (Корпус 10) проекта ПИК Кузьминский лес. Светлый просторный подъезд на уровне земли, функциональная планировка, большие окна, .

Жилой квартал "Кузьминский лес" находится в Московской области, в городе Котельники. Отсюда за 18 минут можно дойти до метро "Котельники", а за 5 минут — доехать на машине до МКАД.

В проекте — жилые дома с уютными дворами, школа, детский сад, подземные и гостевые паркинги. Вокруг — развитый район с детскими садами, школами и поликлиниками. Рядом есть стадион, "МЕГА Белая Дача" и гипермаркеты Selgros, Castorama и Real. Отдохнуть от городской жизни можно в Кузьминском парке и усадьбе "Белая Дача", которые совсем недалеко от "Кузьминского леса".





Название ЖК: **Кузьминский лес**

Срок сдачи год: **2025 г.**

Тип дома: **Панельный**

Стадия строительства: **строится**

Номер регистрации ДДУ: **50:22:0050102:8309-50/133/2024-1284**

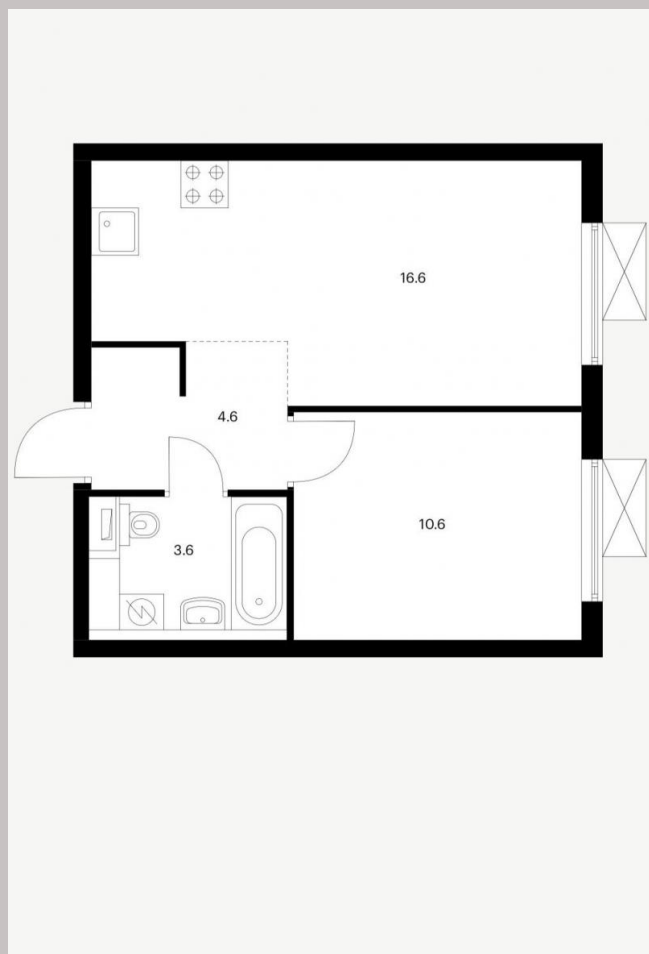
Идентификатор корпуса ЖК: **Корпус 10**

Класс жилья: **Комфорт**

Тип сделки: **переуступка прав**

Срок сдачи квартал: **4**

## Планировки



### Планировка 1

от **₽ 8 150 000**

Количество комнат	1
Общая площадь	35.4 м <sup>2</sup>
Стоимость за м <sup>2</sup>	₽ 230 226
Жилая площадь	10 м <sup>2</sup>
Площадь кухни	16.6 м <sup>2</sup>
Этаж	7
Этажей в доме	25
Тип санузла	Совмещенный
Фамилия дольщика (если переуступка)	Кононова
Имя дольщика (если переуступка)	Карина
Отчество дольщика (если переуступка)	Маратовна
Тип лица (если переуступка)	Физическое лицо
Тип отделки	под ключ

У застройщика минимальная цена на такую квартиру 8800000!!!

Продаётся квартира площадью 35,4 кв.м на 7 этаже 25 этажного дома (Корпус 10) проекта ПИК Кузьминский лес. Светлый просторный подъезд на уровне земли, функциональная планировка, большие окна, .

Жилой квартал "Кузьминский лес" находится в Московской области, в городе Котельники. Отсюда за 18 минут можно дойти до метро "Котельники", а за 5 минут — доехать на машине до МКАД.

В проекте — жилые дома с уютными дворами, школа, детский сад, подземные и гостевые паркинги. Вокруг — развитый район с детскими садами, школами и поликлиниками. Рядом есть стадион, "МЕГА Белая Дача" и гипермаркеты Selgros, Castorama и Real. Отдохнуть от городской жизни можно в Кузьминском парке и усадьбе "Белая Дача", которые совсем недалеко от "Кузьминского леса".



Руководитель отдела продаж

**Надежда Трунтаева**

+7(925)033-1323\_

tnv-rus@mail.ru

CENTURY 21 Перспектива

+7(495)740-5606

7405606.ru

perspective@century21.ru

ул. Кирова, д.1

