



Продажа

Не требует вложений! Заезжай и живи!

Люберцы,

Московская обл, г Люберцы, деревня Мотяково,
д 65 к 31

- 📍 Некрасовка (Люберцы)
- 📍 Лухмановская
- 📍 Котельники (Люберцы)

₽ **5 000 000**



Ставка по ипотеке на эту квартиру от 14.99!!!

Уютная светлая квартира в ЖК Корневский форт в 10 км от МКАД!

Жизнь за городом с привычными городскими удобствами!!!

Прекрасный вариант для тех, кто мечтает жить вдали от городской суеты, но недалеко от Москвы!

Теплый кирпичный дом!

Квартира с евро ремонтом, не требует вложений!

Мебель – по договоренности! Заезжай и живи!

Подъезд чистый, в хорошем состоянии. Отличные соседи, уважают личные границы!

Двор зеленый и ухоженный, является закрытой, безопасной территорией.

Есть детские и спортивные площадки!

Развитая инфраструктура (школа, детский сад с бассейном, магазины).

Экологически чистый район! Для прогулок рядом находится лесной массив!

На территории ЖК есть салон красоты, Дикси, Валдберис, Озон, детские и спортивные площадки.

Рядом остановка общественного транспорта. На общественном транспорте можно добраться:

До метро Некрасовка 15 мин

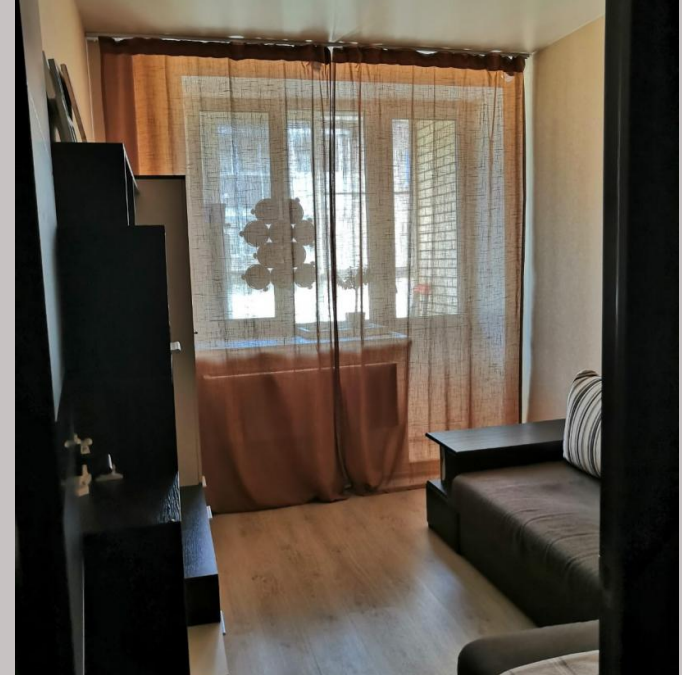
До МЦД Люберцы 15 мин

До метро Котельники – 15-20 мин

Покупателю:

- Бесплатное сопровождение сделки;
- Квалифицированная помощь в получении ипотеки в ведущих банках, срок одобрения от 1 до 3 дней;
- Специальные скидки;
- Возможность подачи заявок одновременно до 10 банков, высокая степень одобрения;
- Индивидуальный подбор ипотеки с наименьшей ставкой!

Звоните, покажем!





Ипотека: **да**

Тип дома: **Кирпичный**

Общая площадь: **31.3 м²**

Площадь кухни: **12 м²**

Этажей в доме: **3**

Количество совмещенных санузлов: **1**

Ремонт: **евроремонт**

Вид из окон: **во двор**

Тип продажи для вторички: **Свободная**

Наличие интернета: **да**

Год постройки дома: **2015 г.**

Количество комнат: **1**

Жилая площадь: **12.3 м²**

Этаж: **2**

Тип санузла: **Совмещенный**

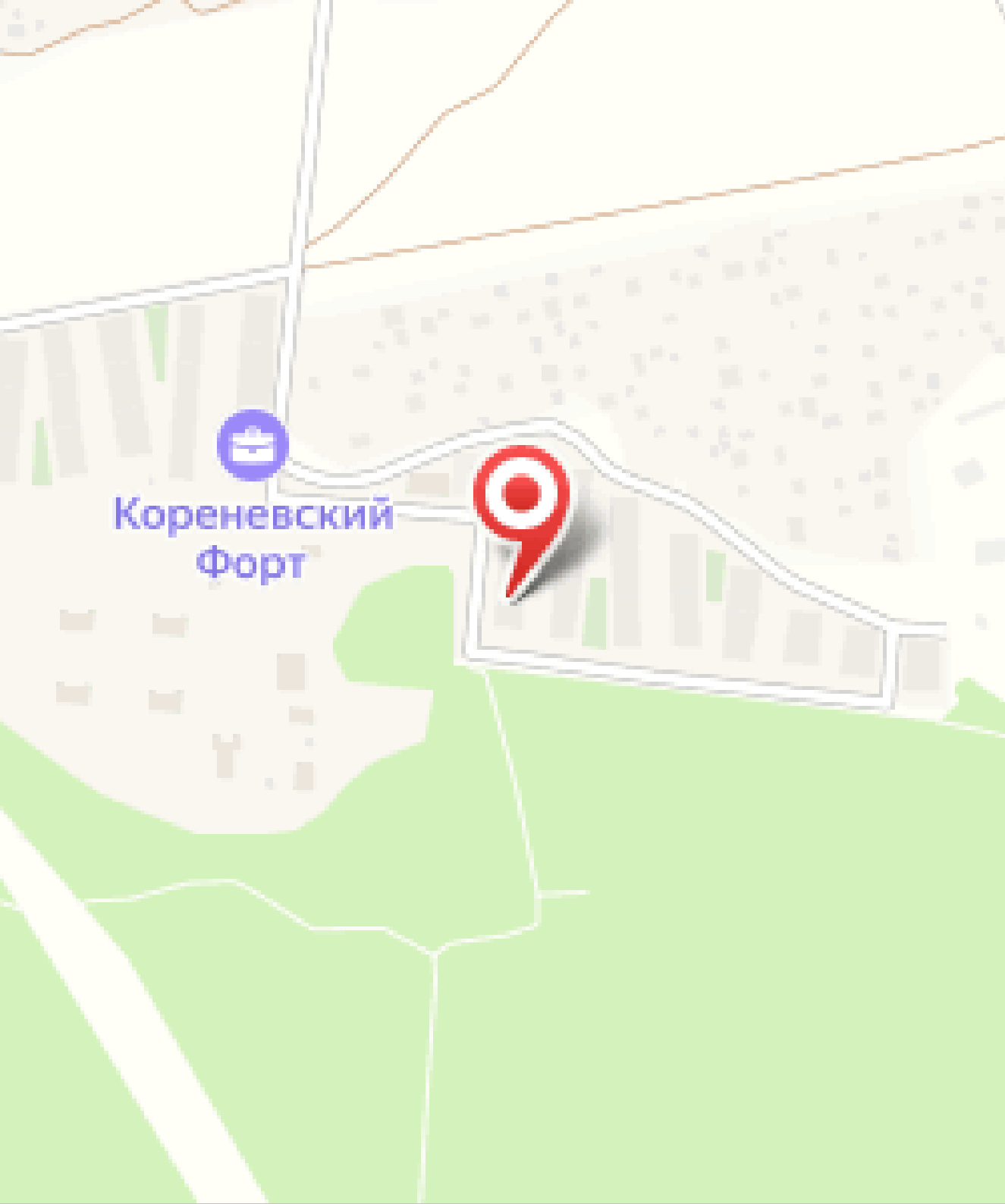
Тип балкона: **балкон**

Состояние квартиры: **отличное**

Высота потолков в метрах: **2.75 м.**

Тип парковки: **наземная (придомовая)**

Наличие мебели: **да**



Корневский
Форт



Специалист по недвижимости

Яна Крутова

+7(925)096-4021_

yana.krutova@century21.ru

CENTURY 21 Перспектива

+7(495)740-5606

7405606.ru

perspective@century21.ru

ул. Кирова, д.1

