



Продажа

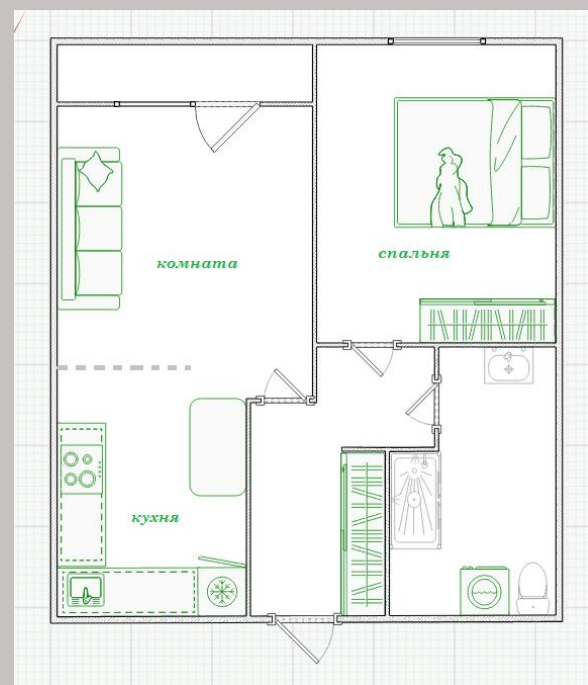
Вид на Кузьминский лес!

Котельники,

Московская область, Котельники, Сосновая улица, 1к3

- 📍 Котельники (г.Котельники)
- 📍 Жулебино (Котельники)
- 📍 Лермонтовский проспект (г. Котельники)

₽ **11 300 000**



Скидка на ипотечную ставку до 10%!
Данная сделка застрахована САО "Ресо Гарантия"

Дорогие покупатели!
МОНОЛИТНЫЙ ДОМ!
Квартира с видом на Кузьминский лесопарк!

- хороший, качественный ремонт;
- шикарный вид;
- просторная лоджия с выходом на балкон
- шаговая доступность м. Котельники (5 минут)

О ДОМЕ:

- чистый подъезд и придомовая территория,
- соседи спокойные и дружелюбные.

О ЛОКАЦИИ:

Дом расположен в устоявшемся районе с развитой инфраструктурой.

Рядом с домом есть все необходимое для комфортного проживания: школы, детские сады, в шаговой доступности ТЦ Белая Дача, Мега, Оби, Ашан.

Рядом с домом Кузьминский лесопарк.

О ТРАНСПОРТНОЙ ДОСТУПНОСТИ:

5 минуты пешком метро Котельники, рядом с метро автобусы в аэропорт Жуковский и в область и автовокзал в регионы.

О ДОКУМЕНТАХ:

1 взрослый собственник.
Нет долгов и обременений.
Быстрый выход на сделку.

Звоните прямо сейчас и записывайтесь на просмотр в любое удобное для Вас время.

Покупателю:

- бесплатное сопровождение сделки;
- квалифицированная помощь в получении ипотеки в ведущих банках, срок одобрения от 1 до 3 дней;
- специальные скидки 0.3-5%;
- возможность подачи заявок одновременно до 10 банков, высокая степень одобрения;
- индивидуальный подбор ипотеки с наименьшей ставкой с учётом госпрограмм, акций!





Ипотека: **да**

Тип дома: **Монолит**

Общая площадь: **40.5 м²**

Жилая площадь: **24 м²**

Этаж: **8**

Тип санузла: **Совмещенный**

Тип балкона: **лоджия**

Состояние квартиры: **отличное**

Корпус дома: **3**

Тип продажи для вторички: **Свободная**

Год постройки дома: **2018 г.**

Количество комнат: **2**

Тип комнат: **раздельные**

Площадь кухни: **5 м²**

Этажей в доме: **30**

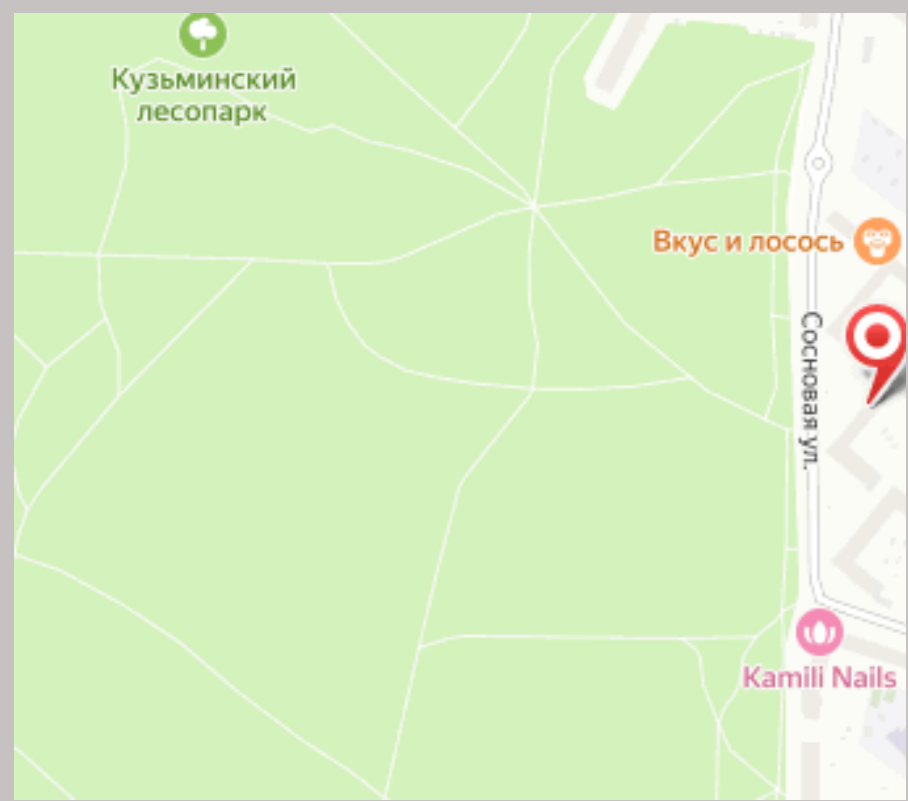
Количество совмещенных санузлов: **1**

Ремонт: **евроремонт**

Вид из окон: **во двор**

Высота потолков в метрах: **2.75 м.**

Тип парковки: **наземная (придомовая)**





Ваш менеджер

Анна Клименко

+7(925)071-5821_

anna.klimenko@century21.ru

CENTURY 21 Перспектива

+7(495)740-5606

7405606.ru

perspective@century21.ru

ул. Кирова, д.1

