

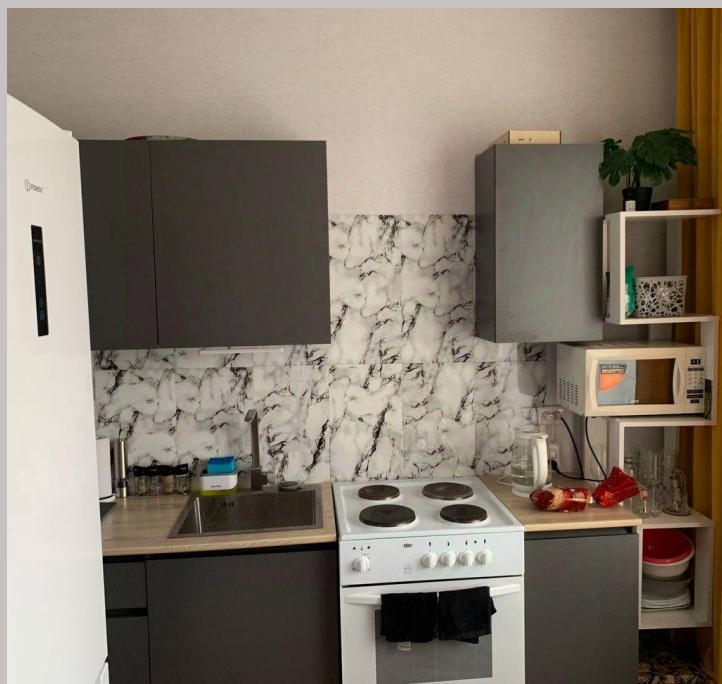


Продажа

**Самая низкая цена на рынке!**

Люберцы, Зенино ЖК Самолёт

Московская обл, г Люберцы, мкр Зенино ЖК  
Самолёт, ул Дружбы, д 9



- 🚇 Некрасовка (Люберцы)
- 🚇 Лухмановская
- 🚇 Люберцы (МЦД)

₽ **6 400 000**

Возможна ипотека со ставкой ОТ 14.99 %  
Скидка на ипотечную ставку до 10%!  
Данная сделка застрахована САО "Ресо Гарантия"

### МОНОЛИТНЫЙ ДОМ!

Дорогие покупатели!  
Вашему вниманию прекрасная однокомнатная квартира в ЖК "Самолёт" в тихом микрорайоне Зенино города Люберец.

- хороший, качественный ремонт;
- состояние "въезжаем и отдыхаем";
- вид с высоты птичьего полета;
- просторная застекленная лоджия для отдыха в теплое время года;
- доступность м. Некрасовка (6 минут на транспорте или 25 минут пешком).

Подходит любая форма оплаты.  
Показ в любое удобное для вас время, по предварительной договоренности.

### О ДОМЕ:

- чистый подъезд и придомовая территория,
- полноценный технический этаж;
- соседи спокойные и дружелюбные.

### О ЛОКАЦИИ:

Дом расположен в устоявшемся районе с развитой инфраструктурой.  
Рядом с домом есть все необходимое для комфортного проживания: МФЦ, школы, детские сады, поликлиника и даже целая отличная больница!  
в шаговой доступности: рестораны, пиццерии, фитнес-клубы.

Рядом с домом прекрасное озеро для прогулок и созидания.

### О ТРАНСПОРТНОЙ ДОСТУПНОСТИ:

25 минут пешком до метро Некрасовка, 6 минут на транспорте.

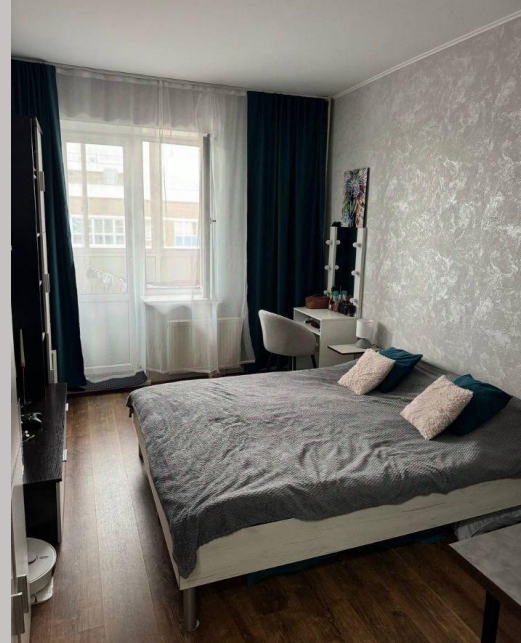
### О ДОКУМЕНТАХ:

1 взрослый собственник.  
Нет долгов и обременений.  
Быстрый выход на сделку.

Звоните прямо сейчас и записывайтесь на просмотр в любое удобное для Вас время.

### Покупателю:

- бесплатное сопровождение сделки;
- квалифицированная помощь в получении ипотеки в ведущих банках, срок одобрения от 1 до 3 дней;
- специальные скидки 0.3-5%;
- возможность подачи заявок одновременно до 10 банков, высокая степень одобрения;
- индивидуальный подбор ипотеки с наименьшей ставкой с учётом госпрограмм, акций!

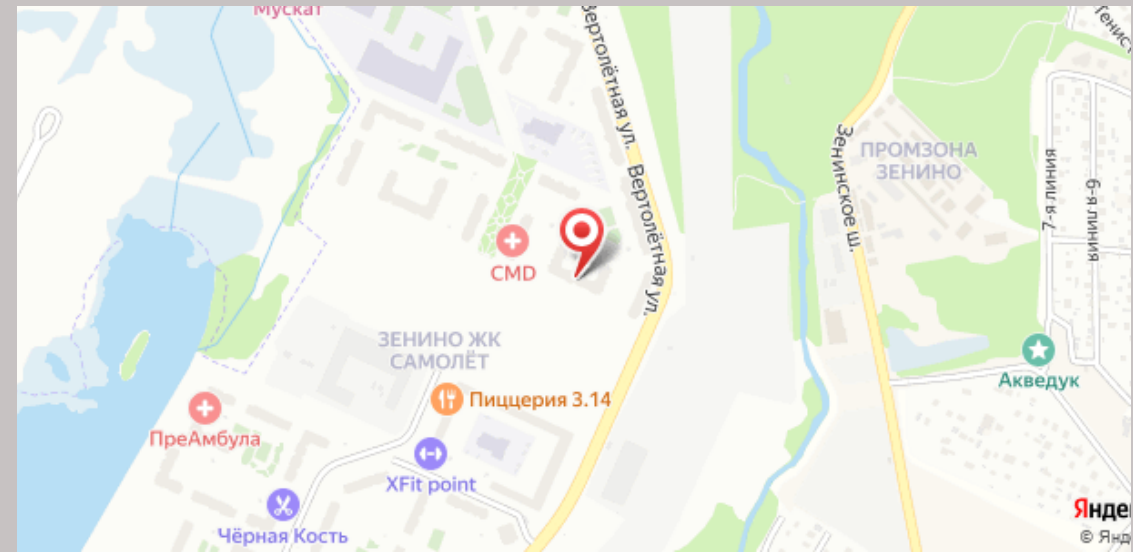




Ипотека: **да**  
Тип дома: **Монолит**  
Общая площадь: **34 м<sup>2</sup>**  
Жилая площадь: **12.9 м<sup>2</sup>**  
Этаж: **17**  
Тип санузла: **Совмещенный**  
Тип балкона: **лоджия**  
Состояние квартиры: **хорошее**  
Высота потолков в метрах: **2.7 м.**  
Тип парковки: **наземная (придомовая)**



Год постройки дома: **2016 г.**  
Количество комнат: **1**  
Тип комнат: **раздельные**  
Площадь кухни: **11 м<sup>2</sup>**  
Этажей в доме: **18**  
Количество совмещенных санузлов: **1**  
Ремонт: **косметический**  
Вид из окон: **на улицу**  
Тип продажи для вторички: **Свободная**  
Наличие интернета: **нет**





Ваш менеджер

**Анна Клименко**

+7(925)071-5821\_

[anna.klimenko@century21.ru](mailto:anna.klimenko@century21.ru)

CENTURY 21 Перспектива

+7(495)740-5606

[7405606.ru](http://7405606.ru)

[perspective@century21.ru](mailto:perspective@century21.ru)

ул. Кирова, д.1

