



Продажа

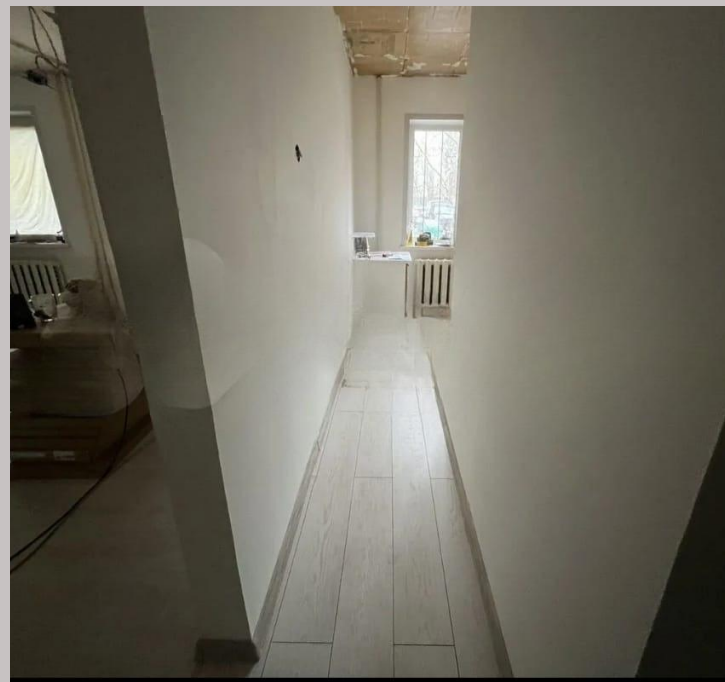
Теплая и светлая квартира.

Люберцы,

Московская обл, г Люберцы, ул С.П.Попова, д
28/4

- 🚇 Лухмановская
- 🚇 Люберцы (МЦД)
- 🚇 Выхино

₽ **9 910 000**

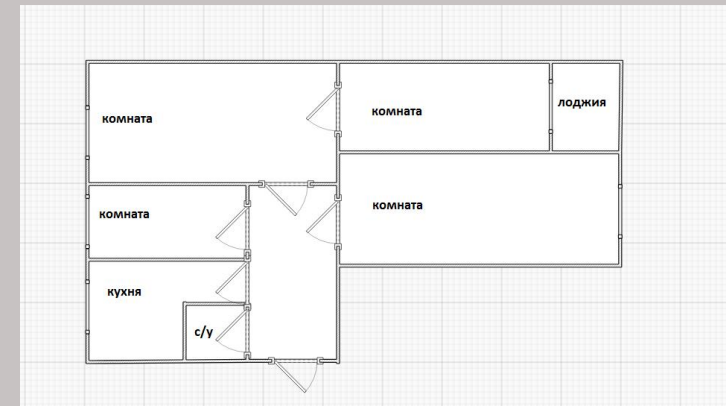


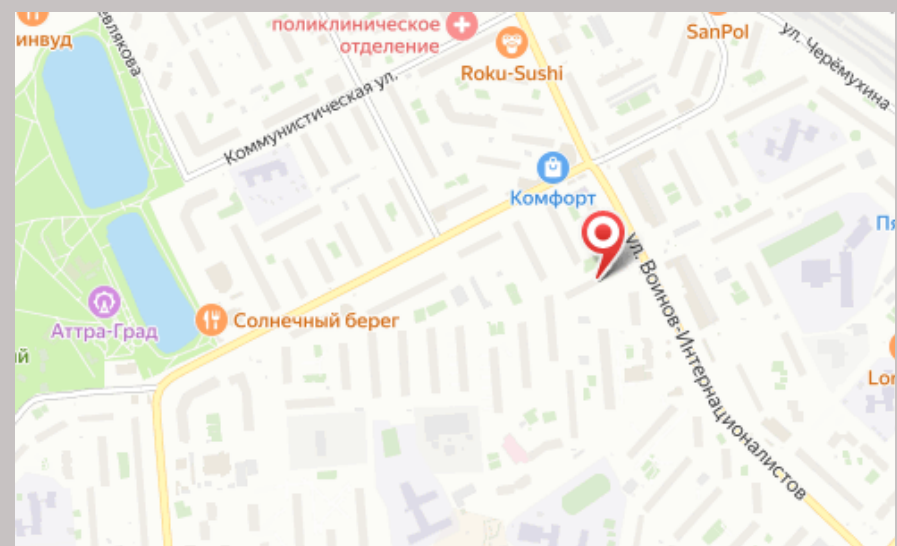
Возможна ипотека от 14,99% .

Продается просторная 3-х комнатная квартира, С ТРЕМЯ ИЗОЛИРОВАННЫМИ КОМНАТАМИ , в одном из лучших районов г. Люберцы Московской области! Высокий первый этаж. Застекленная лоджия, пластиковые окна по всей квартире. Тихий и уютный двор, укутанный в зелени. Возле дома оборудованы две детские площадки. Всегда есть парковочные места для машин. Развитая инфраструктура района: магазины; торговые и фитнес центры; детская и взрослая поликлиника; 5 минут пешком до Наташинского парка отдыха с двумя прудами, аттракционами и благоустроенной зоной для отдыха. Удобная транспортная доступность: 15 минута пешком до метро Лухмановская, 7 минут транспортом до Ж/Д станции Люберцы или Ухтомская. Быстрый выход на сделку!

Покупатель также получает:

- бесплатное сопровождение сделки;
- квалифицированная помощь в получении ипотеки в ведущих банках, срок одобрения от 1 до 3 дней;
- возможность одновременной подачи заявок до 10 банков, высокая степень одобрения;
- индивидуальный подбор ипотеки с наименьшей ставкой с учетом госпрограмм, акций.





Ипотека: **да**

Тип дома: **Блочный**

Общая площадь: **69 м²**

Жилая площадь: **50 м²**

Этаж: **1**

Тип санузла: **Совмещенный**

Ремонт: **косметический**

Вид из окон: **во двор и на улицу**

Тип продажи для вторички: **Свободная**

Наличие интернета: **нет**

Год постройки дома: **1977 г.**

Количество комнат: **3**

Тип комнат: **смежно-изолированные**

Площадь кухни: **8 м²**

Этажей в доме: **9**

Тип балкона: **лоджия**

Состояние квартиры: **отличное**

Высота потолков в метрах: **2.8 м.**

Тип парковки: **наземная (придомовая)**

Наличие мебели: **да**



Ваш менеджер

Валентина Перерва

+7(926)093-1521_

valentina.pererva@century21.ru

CENTURY 21 Перспектива

+7(495)740-5606

7405606.ru

perspective@century21.ru

ул. Кирова, д.1

