






Продажа

## Видовая квартира!

Москва, Измайлово Северное

г Москва, ул 16-я Парковая, д 37 к 1

-  Щелковская
-  Первомайская
-  Измайловская

₽ **12 700 000**



Бесплатное одобрение ипотеки. Скидка на ипотечную ставку до 10 %

Данная сделка застрахована САО- РЕСО ГАРАНТИЯ

Продаётся видовая квартира!

Кухонный гарнитур и варочная панель в подарок!

-изолированные комнаты (11,4 ; 19,9 м<sup>2</sup>)

-раздельный С/У

-кухня 8,5 м<sup>2</sup> ( на полу плитка)

-менялась проводка

-на полу в комнатах и прихожей ламинат

-качественные межкомнатные двери

-стеклопакеты

-в этом году был проведён ремонт крыши

-чистый подъезд

-два лифта( грузовой и пассажирский)

-хорошие соседи

-во дворе детская площадка

Развитая инфраструктура, в шаговой доступности расположены: школы, детские сады, детские и спортивные площадки, поликлиника, продуктовые магазины, мои документы, ТЦ Щёлково, салоны красоты и многое другое для комфортной жизни.

Транспортная доступность: в трёх минутах ходьбы находится автобусная остановка, 3 минуты на машине до МКАД, 15 минут до СВХ.

Два взрослых собственника, полная стоимость в договоре, без перепланировок и обременений, готовы быстро выйти на сделку!

Покупателю:

-бесплатное сопровождение сделки;

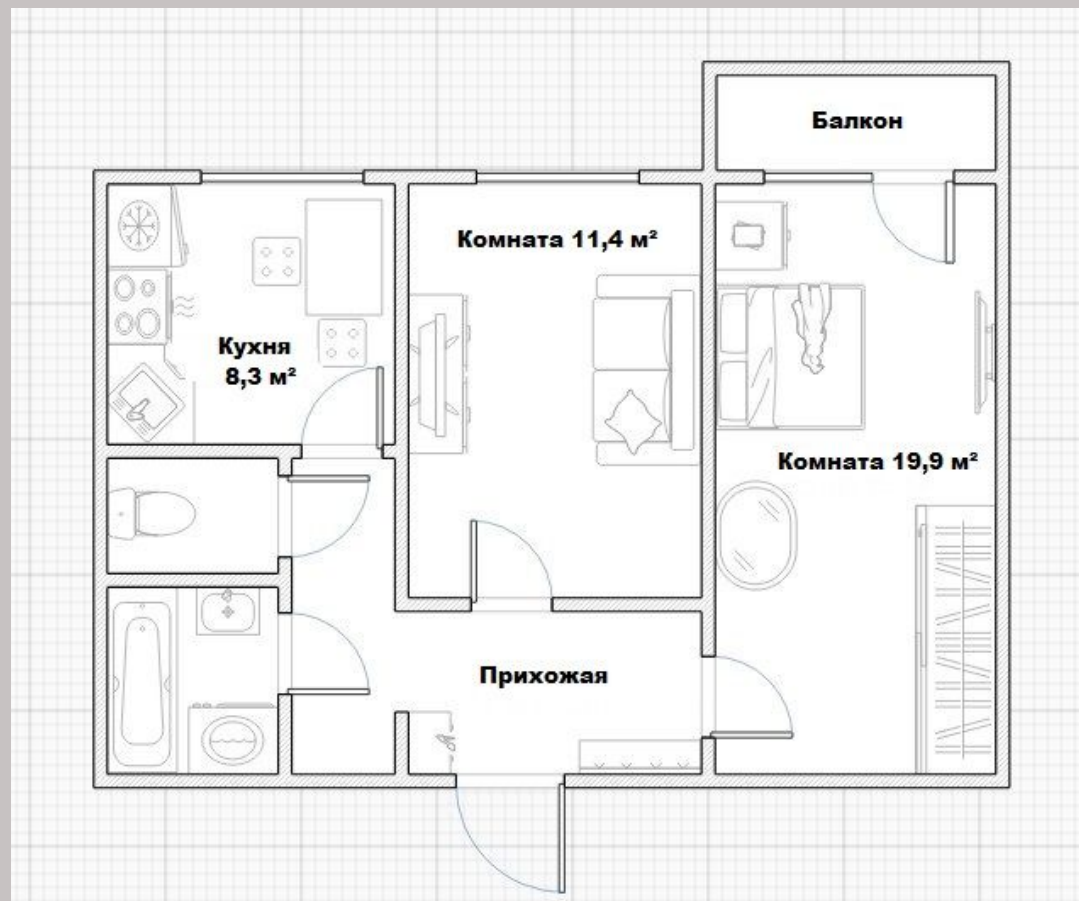
-квалифицированная помощь в получении ипотеки в ведущих банках, срок одобрения от 1 до 3 дней;

-специальные скидки 0.3-3%;

-возможность подачи заявок одновременно в несколько банков, высокая степень одобрения

-индивидуальный подбор ипотеки с наименьшей ставкой с учётом госпрограмм, акций!

Запись на просмотры уже началась!





Ипотека: **да**  
Тип дома: **Панельный**  
Общая площадь: **51.2 м<sup>2</sup>**  
Жилая площадь: **31.3 м<sup>2</sup>**  
Этаж: **17**  
Тип санузла: **Раздельный**  
Тип балкона: **балкон**  
Состояние квартиры: **хорошее**  
Высота потолков в метрах: **2.65 м.**  
Тип парковки: **наземная (придомовая)**

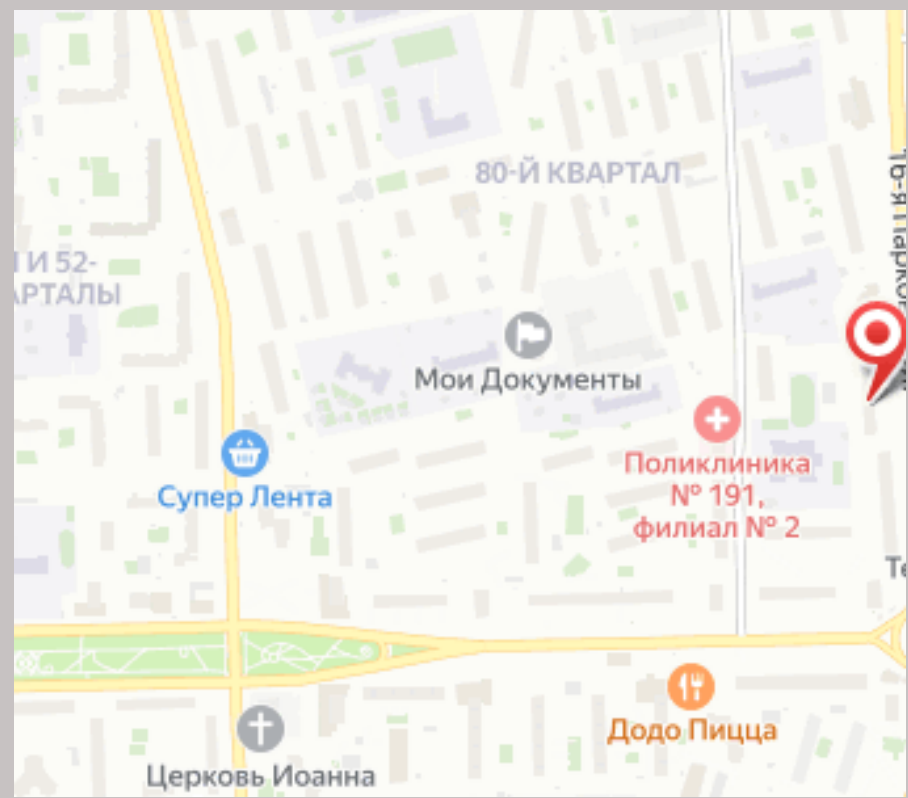
Год постройки дома: **1987 г.**  
Количество комнат: **2**  
Тип комнат: **раздельные**  
Площадь кухни: **8.3 м<sup>2</sup>**  
Этажей в доме: **17**  
Количество раздельных санузлов: **1**  
Ремонт: **косметический**  
Вид из окон: **на улицу**  
Тип продажи для вторички: **Альтернативная**  
Наличие интернета: **нет**

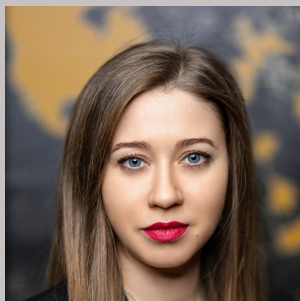


CENTURY 21  
Перспектива



CENTURY 21  
Перспектива





Специалист по недвижимости

**Екатерина Веденева**

+7(925)323-7483\_

ekaterina.vedeneeva@century21.ru

CENTURY 21 Перспектива

+7(495)740-5606

7405606.ru

perspective@century21.ru

ул. Кирова, д.1

