

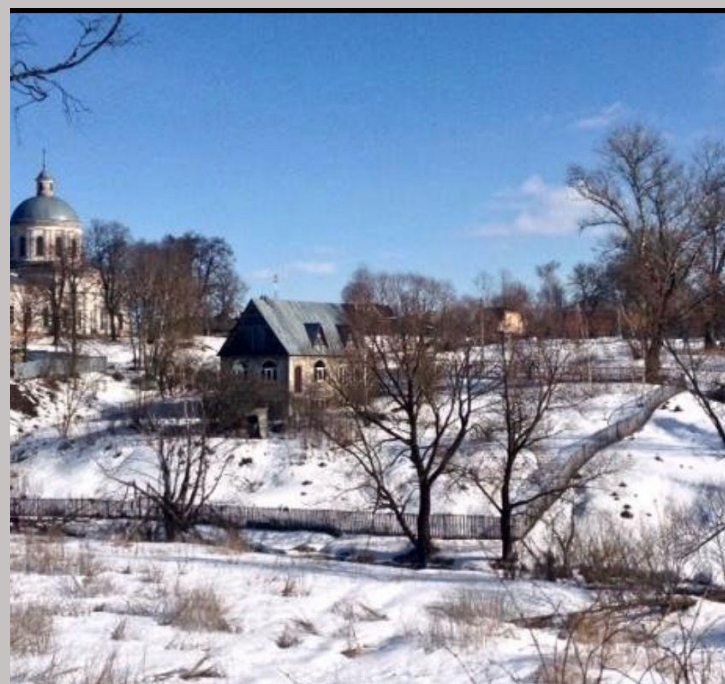


Продажа

Простор и вид

Ступино,

Московская обл, г Ступино, село Ивановское, ул
Заречная



₽ **5 300 000**

Село Ивановское, Ступинский район. Площадь участка 43 сотки + 10 соток.

Уникальное предложение, видовой участок на берегу реки, с собственным выходом к реке.

Потрясающий вид на действующий в селе православный храм Иоанна Предтечи.

Основные преимущества участка:

ТРАССА М - 4 ДОН СКОРОСТНАЯ, 65 КМ ОТ МОСКВЫ.

СТАРОЕ ЖИЛОЕ ТИХОЕ СЕЛО СО ВСЕЙ НЕОБХОДИМОЙ ИНФРАСТРУКТУРОЙ (ШКОЛА, САД, МЕД ЧАСТЬ, ПОЧТА, МАГАЗИНЫ).

СЕЛО ГАЗИФИЦИРОВАНО - ГАЗ ПО ГРАНИЦЕ УЧАСТКА. УЧАСТОК ПОПАЛ ПОД ПРОГРАММУ БЕСПЛАТНОЙ ГАЗИФИКАЦИИ (КАК ТОЛЬКО БУДЕТ ПОСТРОЕН ДОМ - ПОДКЛЮЧАТ ГАЗ.

К УЧАСТКУ ПОДВЕДЕНО ЭЛЕКТРИЧЕСТВО 15 КВТ - ТРИ ФАЗЫ.

СОБСТВЕННЫЙ КРУГЛОГОДИЧНЫЙ ЗАЕЗД НА УЧАСТОК - ЗИМОЙ ДОРОГИ ЧИСТЯТ.

НИКАКИХ ЕЖЕГОДНЫХ ВЗНОСОВ НЕТ - Т. К НЕ СНТ И ДНТ.

СОСЕДЕЙ С УЧАСТКОМ НЕТ.

НА УЧАСТКЕ ИМЕЕТСЯ ДВА КОЛОДЦА 50 МЕТРОВ ГЛУБИНОЙ.

УЧАСТОК СОСТОИТ ИЗ ДВУХ СМЕЖНЫХ УЧАСТКОВ 43 и 10 СОТОК - ПО ФАКТУ ОБЩАЯ ПЛОЩАДЬ УЧАСТКА С БЕРЕГОВОЙ ЛИНИЕЙ СОСТАВЛЯЕТ 1,2 ГА - Т.К ДОСТУП К ЭТОЙ ЗЕМЛЕ ТОЛЬКО ЧЕРЕЗ ЭТОТ УЧАСТОК.

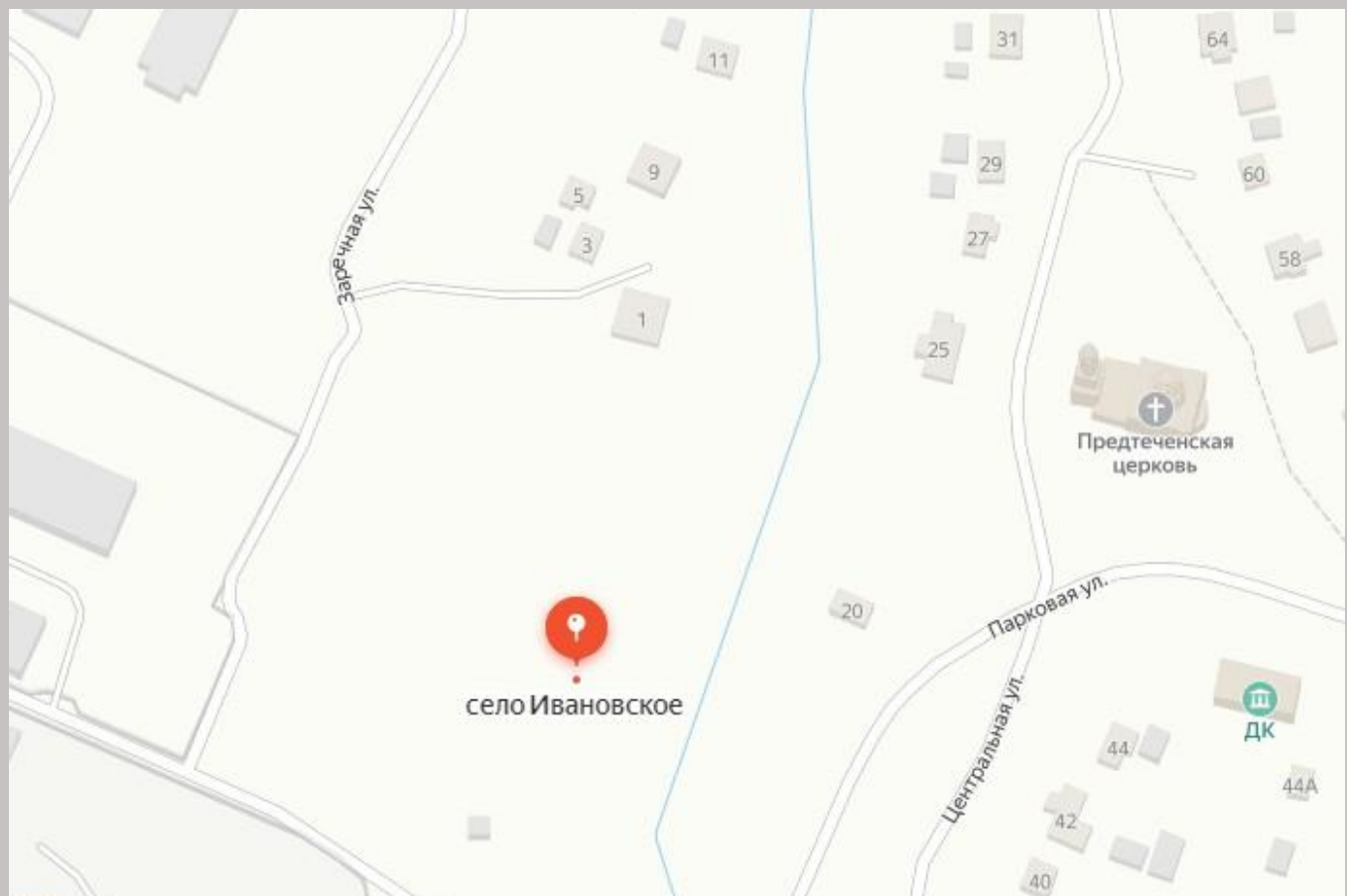
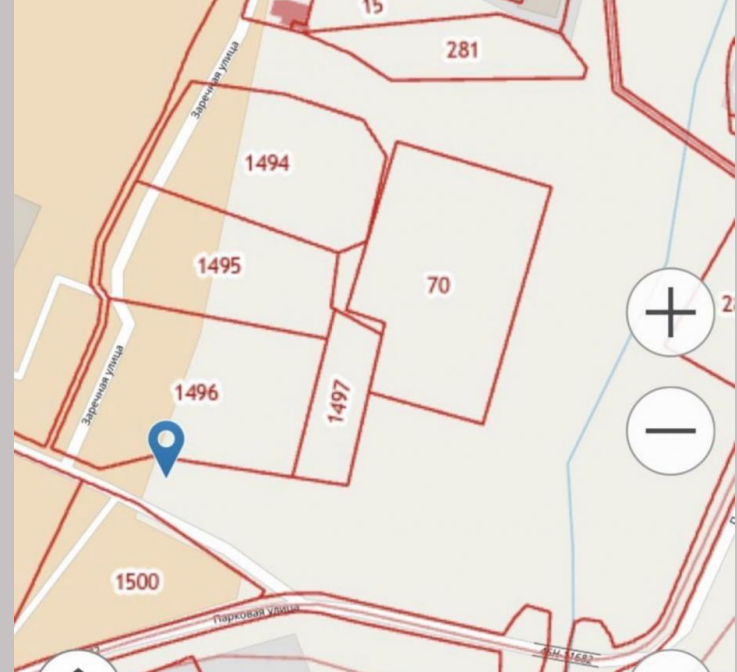
УЧАСТОК ОГОРОЖЕН ЗАБОРОМ (СЕТКА РАБИЦА)

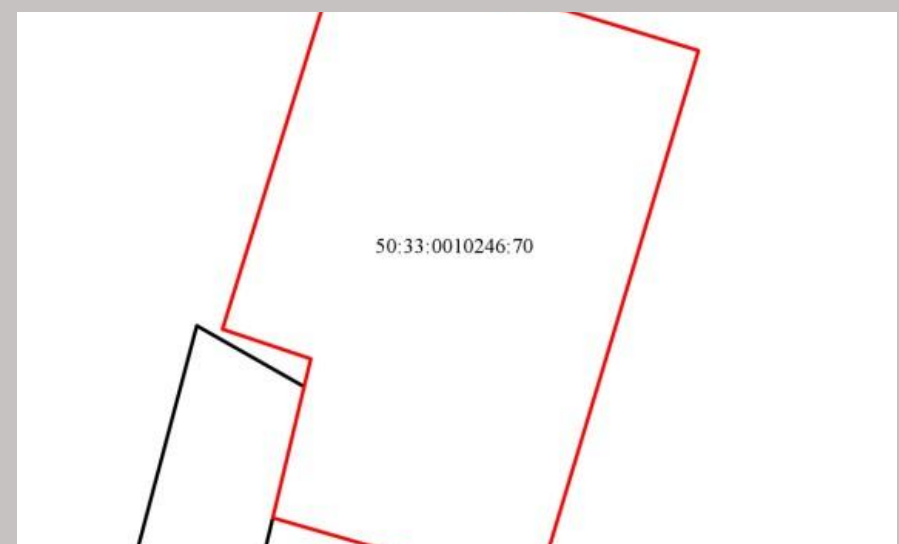
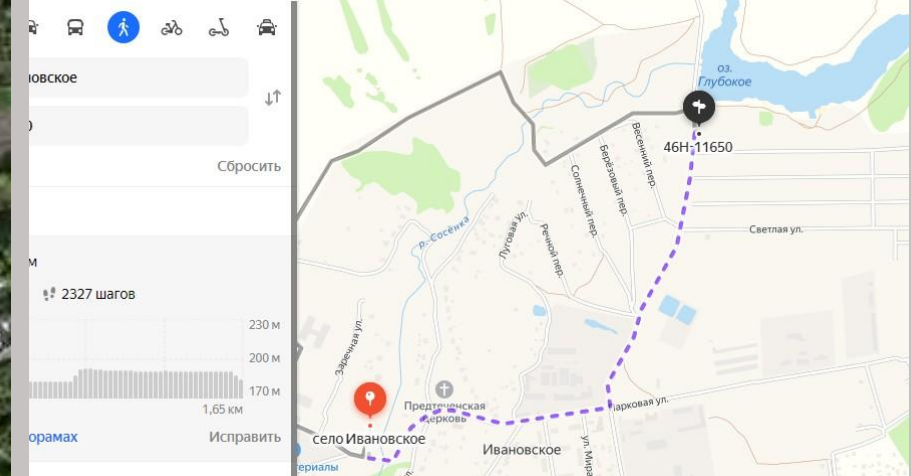
ПОЛНАЯ СТОИМОСТЬ В ДОГОВОРЕ, ПОДХОДИТ ПОД ИПОТЕКУ И МАТ КАПИТАЛ, 1 ВЗРОСЛЫЙ СОБСТВЕННИК.

РЯДОМ , В 20-ТИ МИН ПЕШКОМ ОЗЕРО ГЛУБОКОЕ - 12 ГА (МОЖНО КУПАТЬСЯ И РЫБАЧИТЬ) ТАК ЖЕ РЯДОМ ЛЕС.

Кадастровый номер 50:33:0010246:70 - (43 сотки)

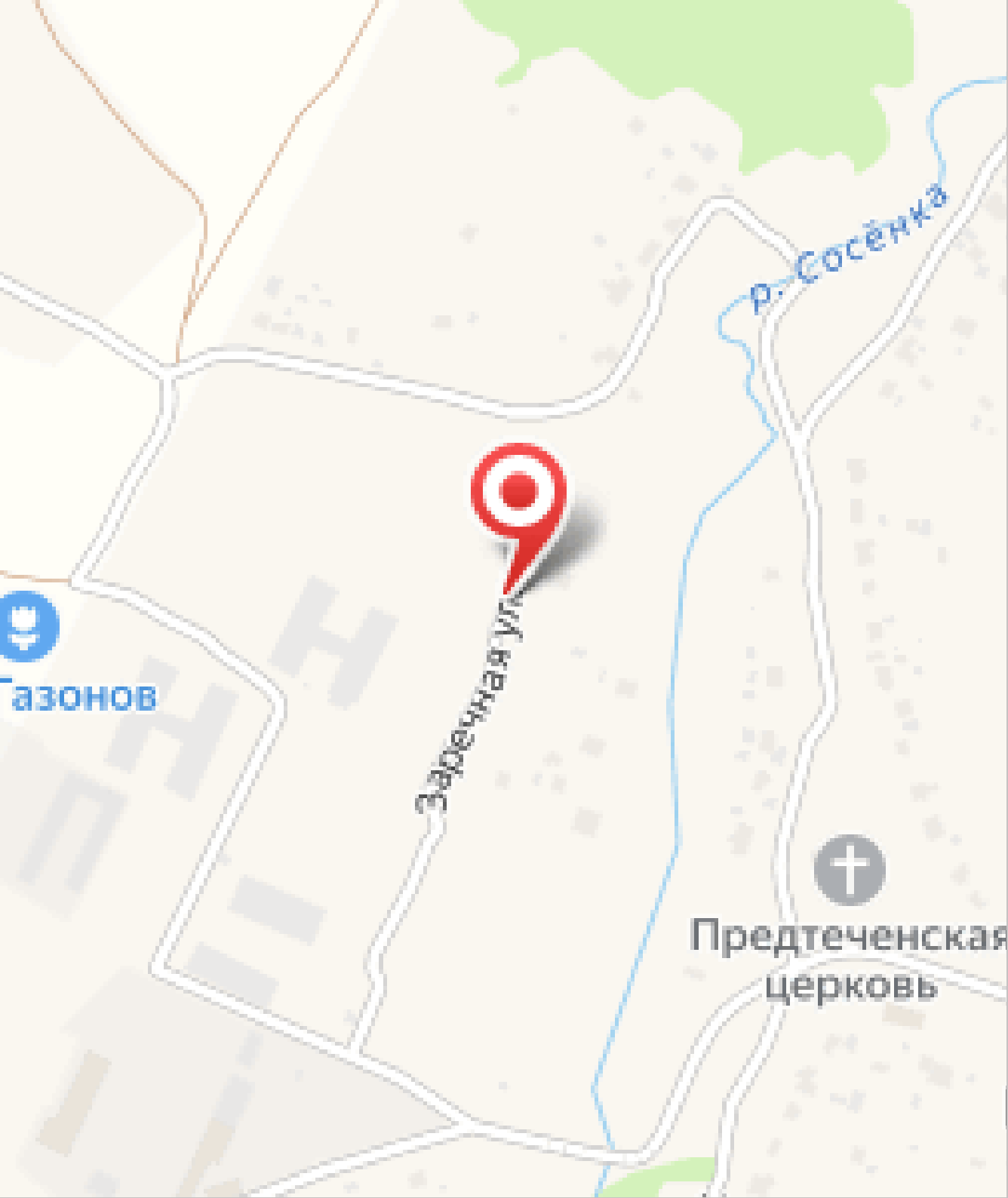
Кадастровый номер 50:33:0010246:1497 - (10 соток)

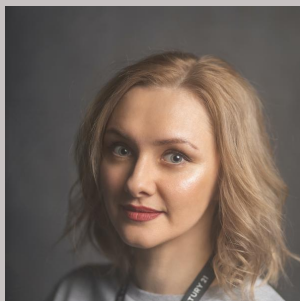




Площадь участка: **53 соток**
Расстояние до города: **65 км**
Электричество: **да**

Тип участка: **ИЖС**
Статус земли: **Индивидуальное жилищное строительство**
Наличие газа: **да**





Специалист по недвижимости

Екатерина Горбачева

+7(999)599-3378_

ekaterina.gorbacheva@century21.ru

CENTURY 21 Перспектива

+7(495)740-5606

7405606.ru

perspective@century21.ru

ул. Кирова, д.1

