

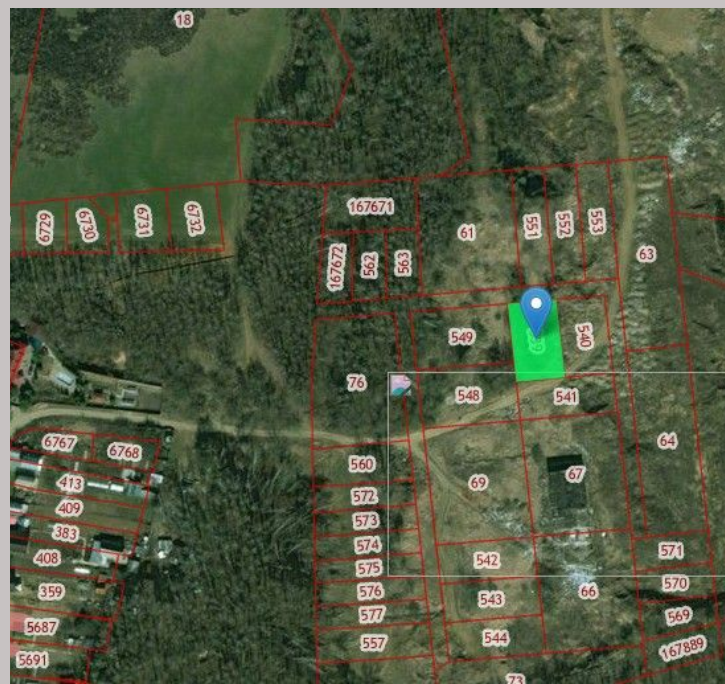
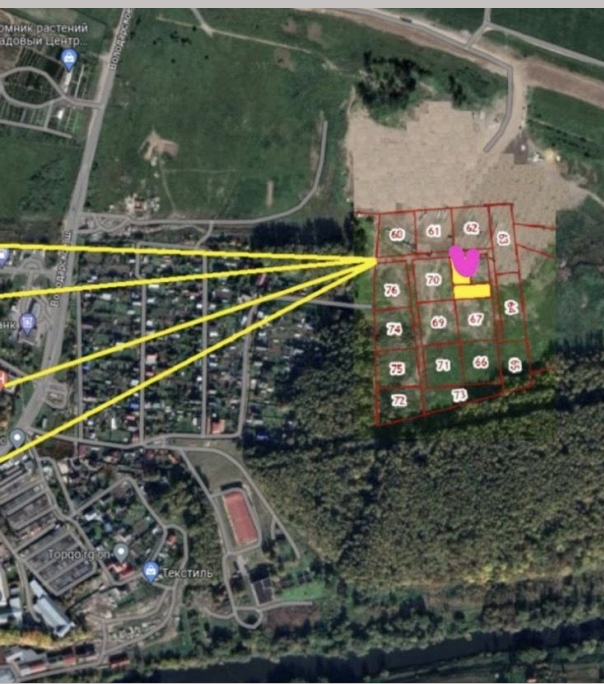
Продажа

## Земля под ипотеку ИЖС

Раменское,

Московская обл, г Раменское, деревня Редькино, ул Новая

₽ 3 200 000



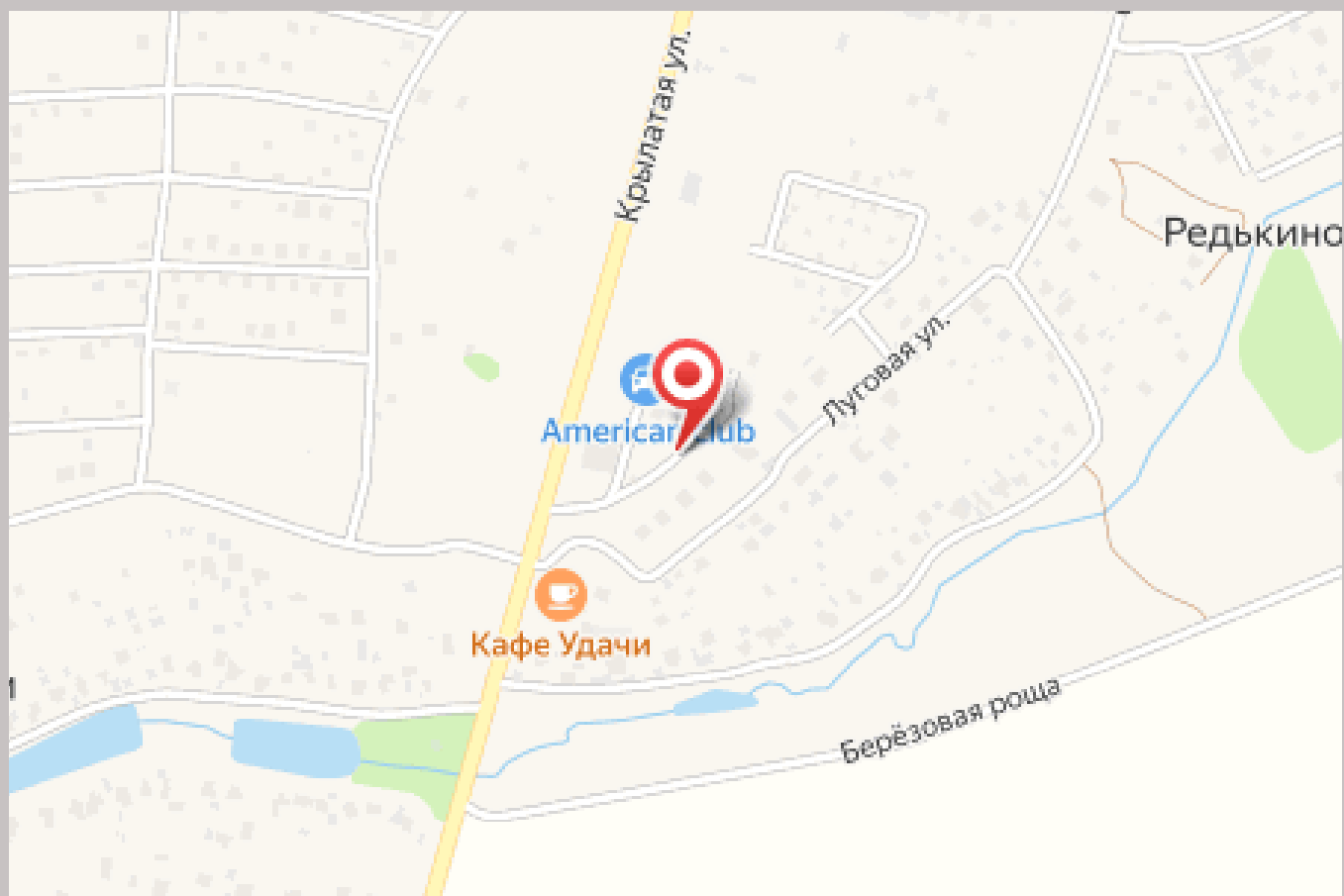
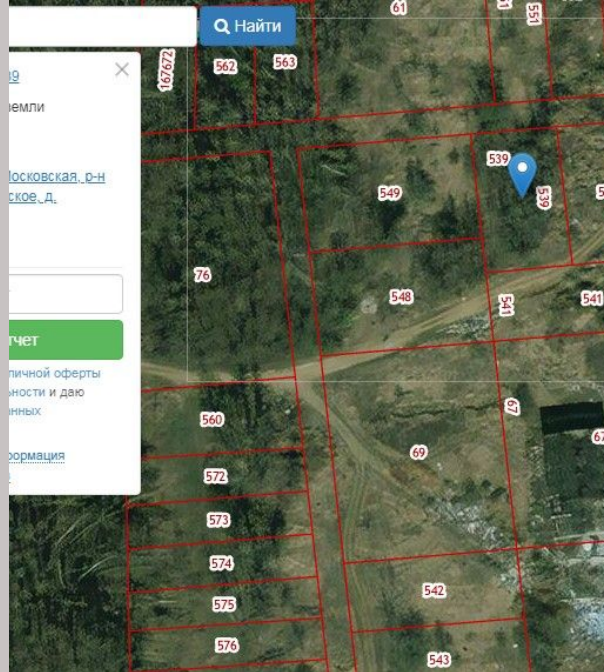
Отличный участок под строительство Вашего ДОМА! Участок правильной прямоугольной формы (10 соток), подходит под ИЖС. Удобная транспортная доступность в 20 км от МКАД по Каширскому или Рязанскому шоссе. От Москвы по Новорязанскому шоссе, дорога займет всего 35 минут. Электричество и газ проходят по границе участка.

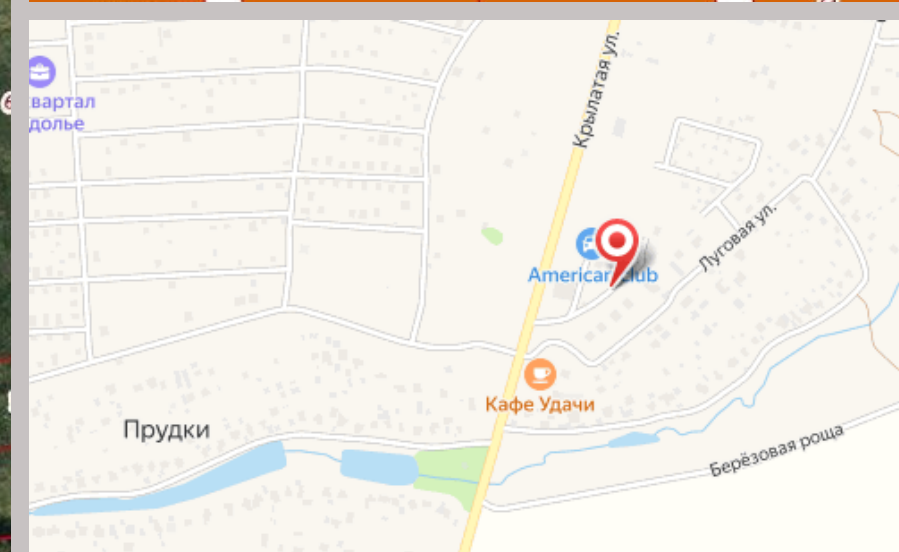
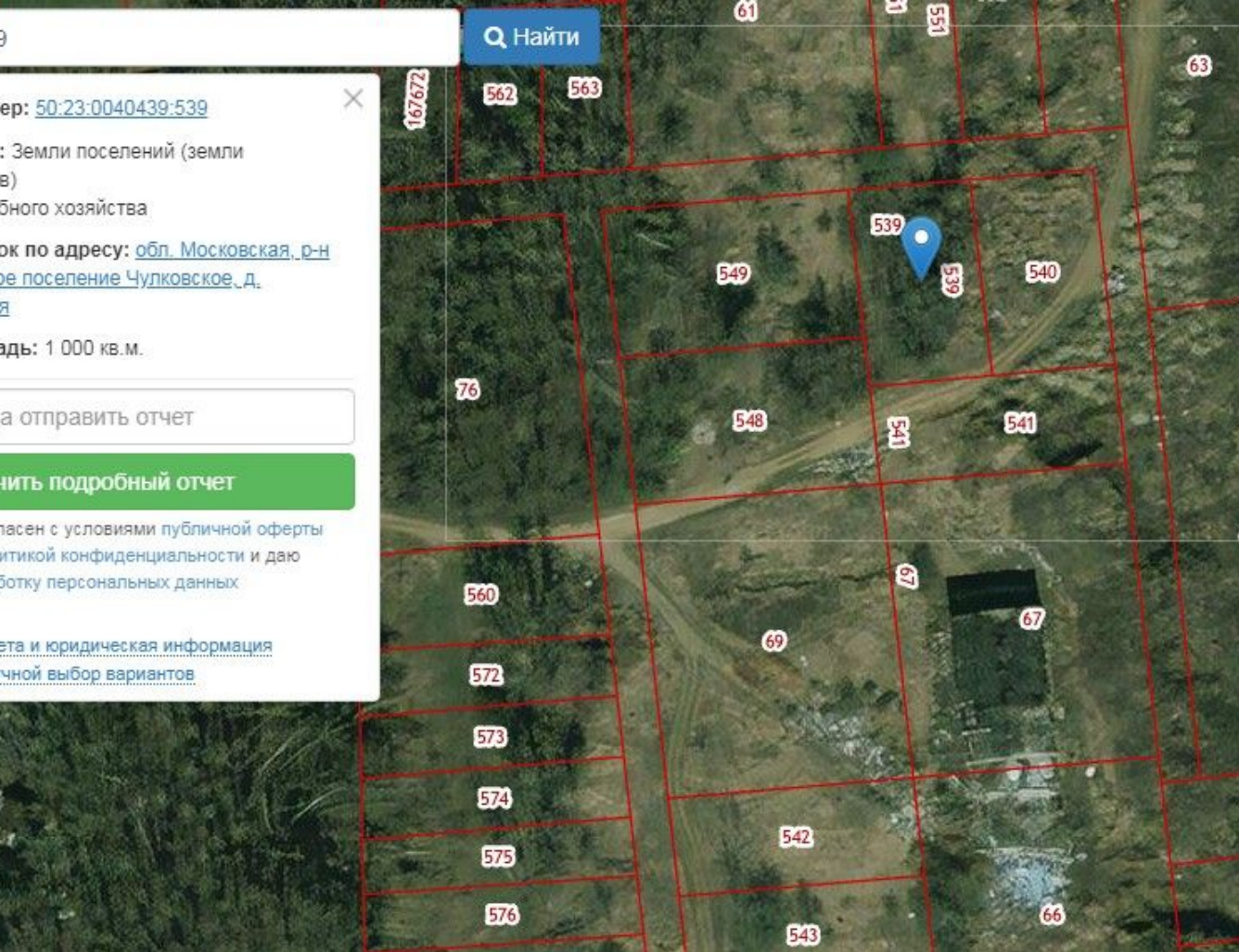
Вся необходимая инфраструктура (магазины, автозаправка, ветклиника, детский сад) находится в соседних поселках Володарского (1 км) и Чулково (10 км). Есть речка Пахра. Обременений нет. 1 взрослый собственник.

-Покупателю:

- Бесплатное сопровождение сделки;
- Квалифицированная помощь в получении ипотеки в ведущих банках, срок одобрения от 1 до 3 дней;
- Специальные скидки 0.3-1% - возможность подачи заявок одновременно в несколько банков, высокая степень одобрения;
- Индивидуальный подбор ипотеки с наименьшей ставкой с учётом гос.программ, акций!

Запись на просмотры уже началась, звоните!





Площадь участка: **10 соток**  
Расстояние до города: **17 км**  
Электричество: **нет**

Тип участка: **ИЖС**  
Статус земли: **Личное подсобное хозяйство**  
Наличие газа: **нет**



Руководитель отдела продаж

**Надежда Трунтаева**

+7(925)033-1323\_

tnv-rus@mail.ru

CENTURY 21 Перспектива

+7(495)740-5606

7405606.ru

perspective@century21.ru

ул. Кирова, д.1

