



Продажа

**2 застекленные лоджии!**

Люберцы,

Московская обл, г Люберцы, ул Наташинская, д  
12, кв 232

- 🚇 Некрасовка (Люберцы)
- 🚇 Люберцы (МЦД)
- 🚇 Лухмановская

₽ **10 250 000**

Данная сделка застрахована САО-Ресо Гарантия  
Расположение квартиры идеально подходит для тех, кто ценит тишину и уют, но при этом хочет оставаться в центре городской жизни.

Продается уютная двухкомнатная квартира, общей площадью 59,2 кв.м., а учетом ДВУХ ЛОДЖИЙ, 65,7 кв.м., в районе Красная горка, город Люберцы. Окна выходят на обе стороны, квартира - распашонка. В квартире сделан свежий косметический ремонт. Стеклопакеты заменены. Квартира продается с мебелью и техникой, лоджии застекленные, комнаты большие и правильной формы - 15 и 20 кв.м.

Дом Серии КОПЭ-ПАРУС. Чистый, ухоженный подъезд, приличные соседи. Консьерж, видеонаблюдение. В подъезде имеются три лифта (два пассажирских и один грузовой). Благоустроенная территория. Наземная парковка.

Во дворе дома два детских сада, гимназия 16 "Интерес", через дорогу московская школа 1595 и детский сад. У дома конечная остановка рейсового автобуса до м. Некрасовка (ехать 8 мин), до МЦД-3 Люберцы-1 15 мин пешком. До взрослой и детской поликлиники 7 мин пешком. В 5 мин ходьбы находится парк "Купеческие Угодья" и фитнес-центр "Ohana". В 2 мин от дома многоуровневая парковка.

Отличный вид из окон на просторный, благоустроенный двор,

Отличная транспортная доступность: 10 минуты пешком до МЦД Люберцы-1, 7 мин на транспорте или 20 минут пешком до метро Некрасовка, 15 мин до Лухмановской.

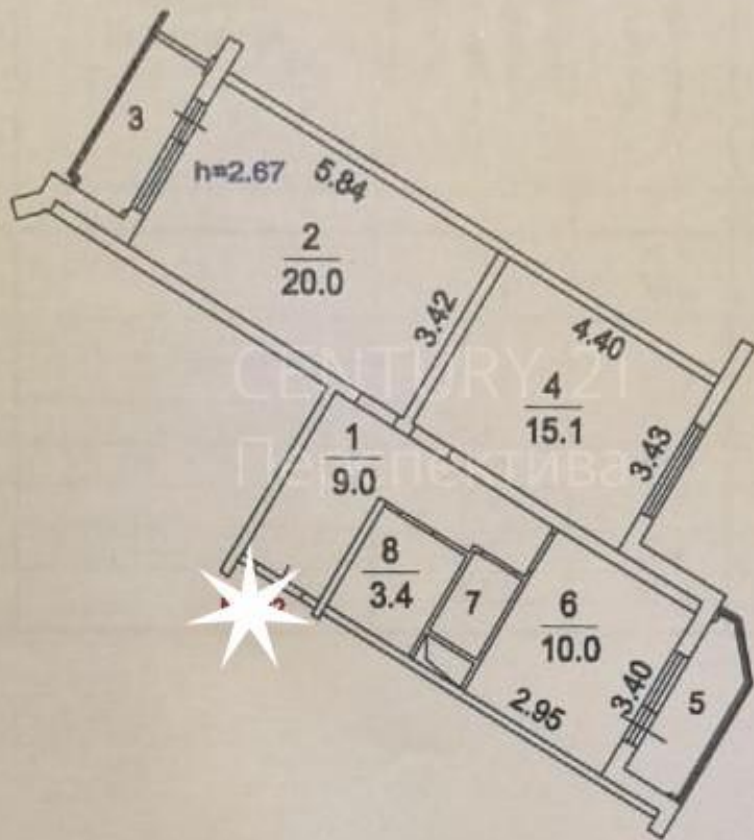
Покупателю:

- бесплатное сопровождение сделки;
- квалифицированная помощь в получении ипотеки в ведущих банках, срок одобрения от 1 до 3 дней;
- индивидуальный подбор ипотеки с наименьшей ставкой с учетом госпрограмм, акций!

Поможем с выгодной продажей Вашей квартиры, если вы планируете обмен!

Звоните, уважаемые покупатели и коллеги!





Ипотека: **да**

Тип дома: **Панельный**

Общая площадь: **65.7 м<sup>2</sup>**

Жилая площадь: **35 м<sup>2</sup>**

Этаж: **11**

Тип санузла: **Раздельный**

Тип балкона: **2 лоджии**

Состояние квартиры: **отличное**

Высота потолков в метрах: **2.65 м.**

Тип парковки: **наземная (придомовая)**

Год постройки дома: **2011 г.**

Количество комнат: **2**

Тип комнат: **раздельные**

Площадь кухни: **10 м<sup>2</sup>**

Этажей в доме: **25**

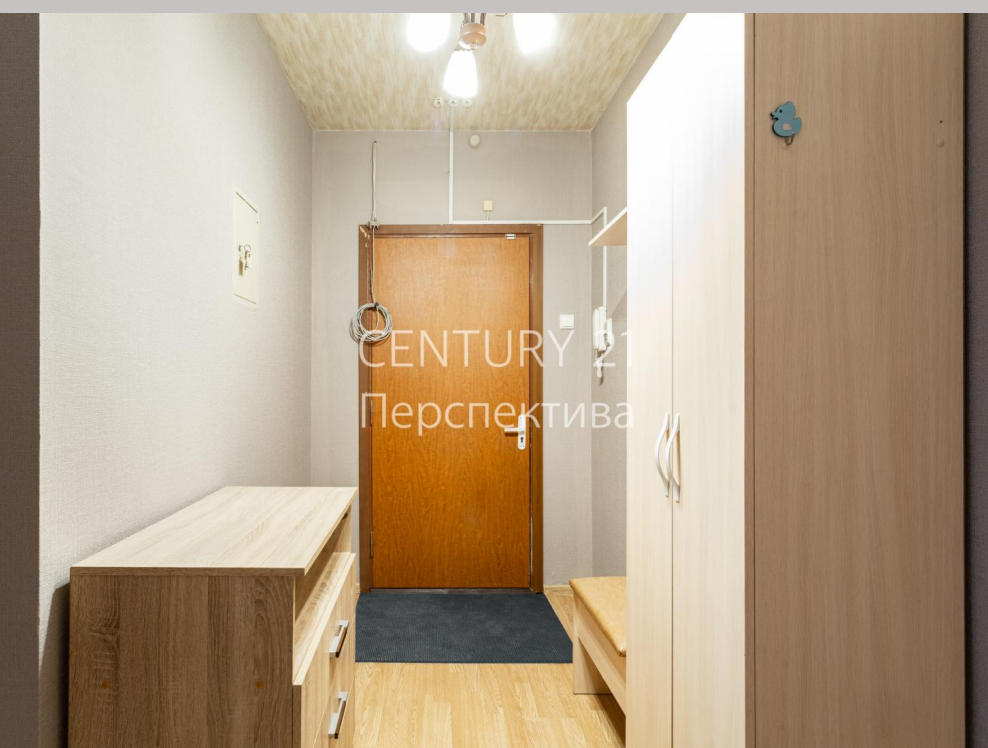
Количество раздельных санузлов: **1**

Ремонт: **косметический**

Вид из окон: **во двор и на улицу**

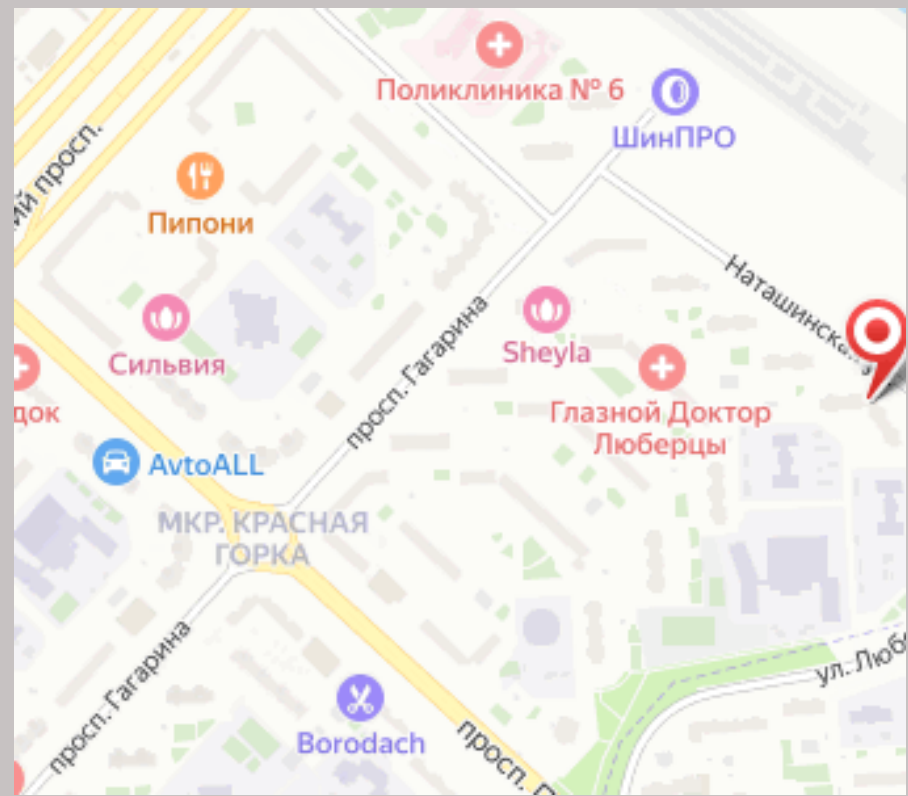
Тип продажи для вторички: **Свободная**

Наличие интернета: **да**





CENTURY 21  
Перспектива





Специалист по недвижимости

**Лилит Мартиросян**

+7(925)078-9996\_

[lilit.martirosyan@century21.ru](mailto:lilit.martirosyan@century21.ru)

CENTURY 21 Перспектива

+7(495)740-5606

[7405606.ru](http://7405606.ru)

[perspective@century21.ru](mailto:perspective@century21.ru)

ул. Кирова, д.1

