

Продажа

Без обременений!

Люберцы,

Московская обл, г Люберцы, ул Весенняя, д 14

- 📍 Лухмановская
- 📍 Некрасовка (Люберцы)
- 📍 Выхино

₽ **11 800 000**

- Ипотека от 14,99 %

- Скидка на ипотечную ставку до 10%

- Каждая сделка застрахована компанией Ресо-гарантия!

Грамотное вложение!

В продаже большая, уютная двухкомнатная квартира-распашонка.

Хороший ремонт, вместительная кухонная зона с выходом на балкон, оборудована всей необходимой кухонной гарнитурой и бытовой техникой.

Приятный панорамный вид из окон, которые выходят на две стороны.

Чистый, ухоженный подъезд с доброжелательными соседями. По всему периметру дома и в подъезде установлено видеонаблюдение.

Территория дома с ландшафтным озеленением, предусмотрены уютные зоны отдыха, а так же оборудована детскими и спортивными площадками.

Удачное расположение дома от шумных дорожных развязок, обеспечит максимальную изоляцию и приватность вашей жизни. А так же позволит вам использовать все преимущества развитой инфраструктуры.

Современный благоустроенный район находится в одном из самых престижных районов города. В пешей доступности имеются: сетевые магазины, супермаркеты, ТЦ, магазины с доставкой продуктов, кофейни, парки, медцентры, образовательные и культурные организации.

Хорошая транспортная развязка, от дома до метро Лухмановская 7 минут пешком, так же в шаговой доступности находится метро Некрасовка.

Приобретение данной квартиры станет отличным вложением и обеспечит комфортное проживание. Все для вашего комфортного проживания!

Покупателю:

- бесплатное сопровождение сделки;
- квалифицированная помощь в получении ипотеки в ведущих банках, срок одобрения от 1 до 3 дней;
- специальные скидки 0.3-3%
- высокая степень одобрения;
- индивидуальный подбор ипотеки с наименьшей ставкой с учётом госпрограмм, акций!
- работаем с сертификатами Херсона;
- никаких комиссий при покупке!





CENTURY 21
Перспектива



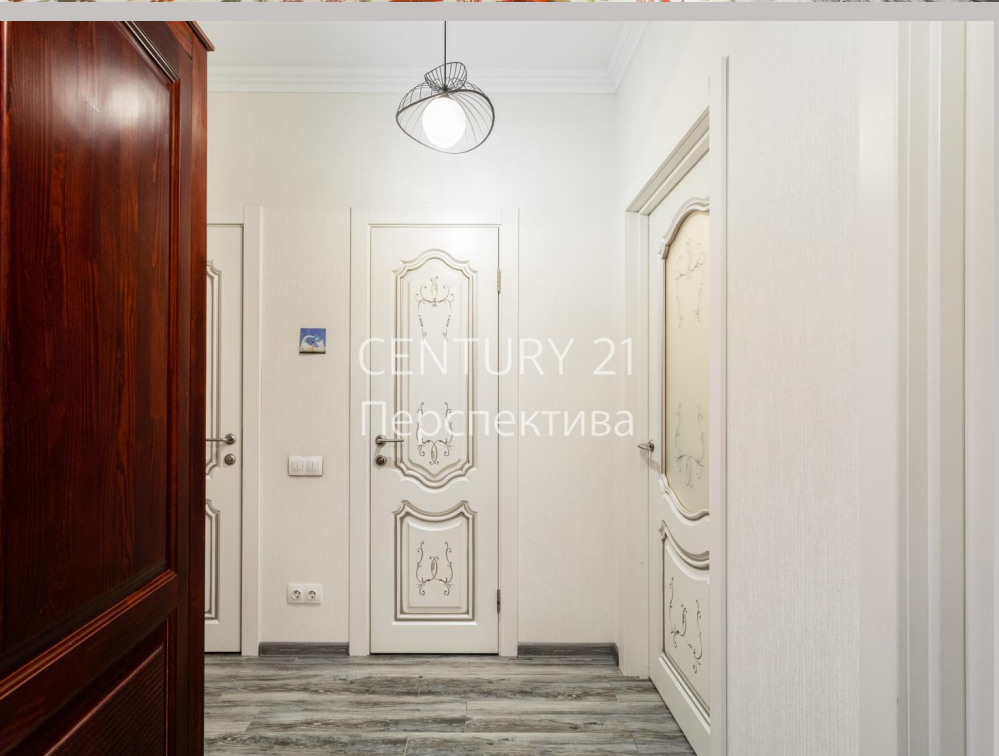
CENTURY 21
Перспектива

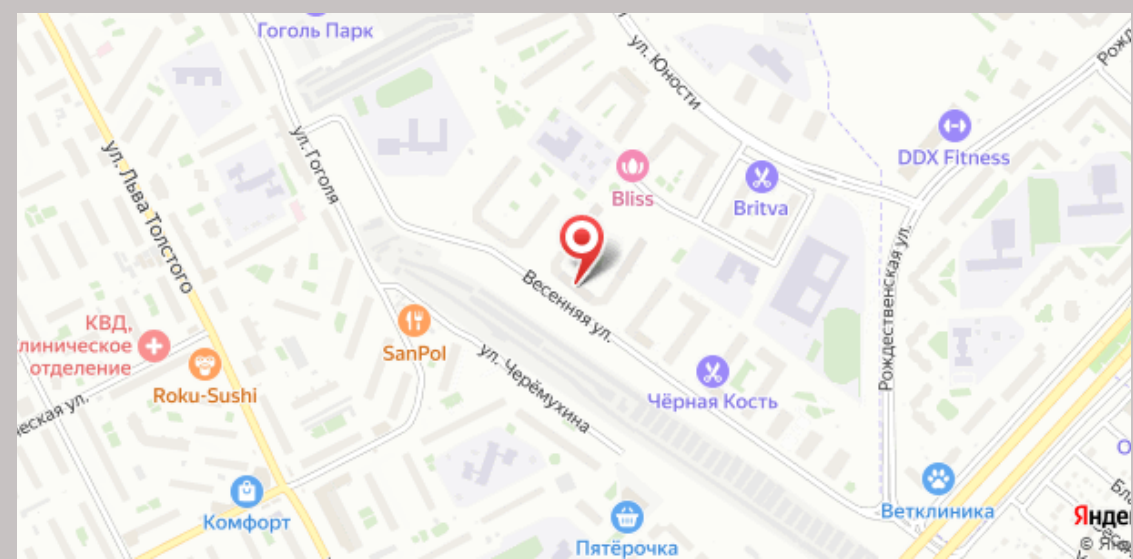


CENTURY 21
Перспектива

Ипотека: **да**
Тип дома: **Панельный**
Общая площадь: **55.3 м²**
Жилая площадь: **32 м²**
Этаж: **3**
Тип санузла: **Раздельный**
Тип балкона: **балкон**
Состояние квартиры: **отличное**
Высота потолков в метрах: **2.75 м.**
Тип парковки: **наземная (придомовая)**

Год постройки дома: **2017 г.**
Количество комнат: **2**
Тип комнат: **раздельные**
Площадь кухни: **11 м²**
Этажей в доме: **17**
Количество раздельных санузлов: **1**
Ремонт: **евроремонт**
Вид из окон: **во двор**
Тип продажи для вторички: **Альтернативная**
Наличие интернета: **да**







Специалист по недвижимости

Елена Ковалева

+7(999)348-8321_

elena.kovaleva@century21.ru

CENTURY 21 Перспектива

+7(495)740-5606

7405606.ru

perspective@century21.ru

ул. Кирова, д.1

