



Продажа

Зеленый район

Люберцы,

Московская обл, г Люберцы, ул Шевлякова, д 8



- 📍 Лухмановская
- 📍 Улица Дмитриевского
- 📍 Ухтомская

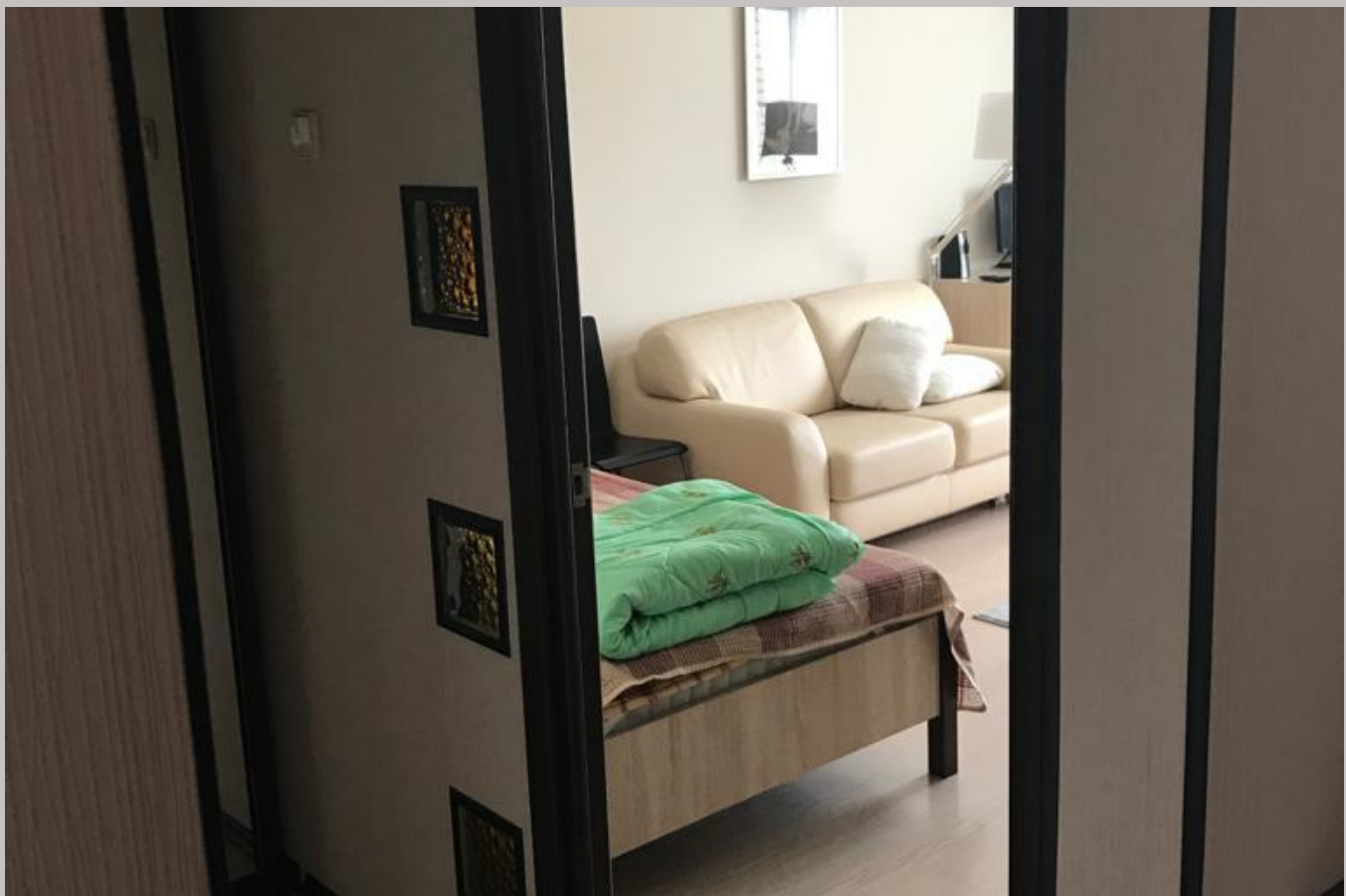
₽ **10 250 000**

Бесплатное одобрение ипотеки. Скидка на ипотечную ставку до 10%.

Отличное предложение! Просторная квартира с гардеробной. Кухня 10в.м. В квартире хороший ремонт. Дом монолит-кирпич 2006 года постройки. Зеленый двор, тихая улица, в минуте ходьбы Наташинский парк с двумя прудами, пляжной зоной с шезлонгами, конным клубом, катком, гриль домиками и аттракционами. Развитый район, сады, школы, поликлиники, магазины, храм - все в 5-15мин от дома. До метро Лухмановская, ул.Дмитриевского или станция МЦД-Ухтомская 15-20мин пешком, либо транспортом 5. Для автомобилистов быстрый выезд на МКАД или СВХ.

Покупателю:

- Бесплатное сопровождение сделки;
- Квалифицированная помощь в получении ипотеки и ведущих банках, срок одобрения от 1 до 3 дней;
- Возможность подачи заявок одновременно в несколько банков, высокая степень одобрения;
- Индивидуальный подбор ипотеки с наименьшей ставкой, с учетом госпрограмм, акций.





Ипотека: **да**

Тип дома: **Монолитно-кирпичный**

Общая площадь: **42 м²**

Жилая площадь: **23 м²**

Этаж: **9**

Тип санузла: **Совмещенный**

Ремонт: **косметический**

Тип продажи для вторички: **Свободная**

Наличие интернета: **да**

Наличие телефона: **нет**

Год постройки дома: **2006 г.**

Количество комнат: **1**

Тип комнат: **раздельные**

Площадь кухни: **10 м²**

Этажей в доме: **12**

Тип балкона: **лоджия**

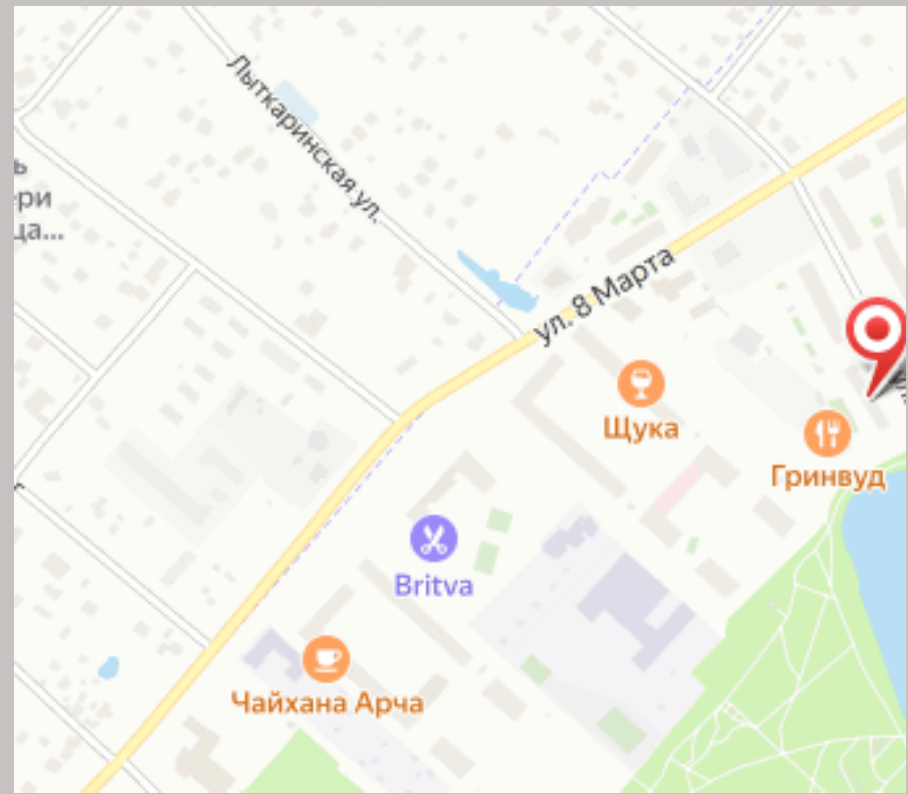
Состояние квартиры: **отличное**

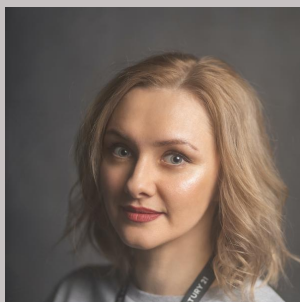
Тип парковки: **наземная (придомовая)**

Наличие мебели: **да**

Мусоропровод: **нет**







Специалист по недвижимости

Екатерина Горбачева

+7(999)599-3378_

ekaterina.gorbacheva@century21.ru

CENTURY 21 Перспектива

+7(495)740-5606
7405606.ru

perspective@century21.ru
ул. Кирова, д.1

