



Продажа

## Место отдыха и приятных эмоций

Люберцы, Мотяково

Московская область, городской округ  
Люберцы, деревня Мотяково, СНТ Мотяково, 90

- 📍 Некрасовка (Люберцы)
- 📍 Люберцы (МЦД)
- 📍 Лухмановская

₽ 9 000 000



Данная сделка застрахована САО-Ресо Гарантия.

До МКАД 12 км !

Удобная локация ! Все близко.

Загородный двухэтажный дом из бруса на участке 9 соток.

Обустроенная кухня, 2 комнаты с мебелью. Большой с/у, баня. Всё необходимое для комфортного проживания.

Участок ровный, сухой, правильной формы.

Облагорожен: много декоративных растений, сад (яблони, сливы желтые/синие, вишня, груша), кусты красной и черной смородины, жимолость. На участке есть теплица. Оборудована мангальная и зона отдыха. В жаркую погоду охладиться можно в бассейне (5,5 метров). А, также, на участке расположен вместительный сарай.

Есть два парковочных места.

Размер участка позволяет построить второй дом.

Электричество 15 кВт, скважина 35 м, септик, газ по границе участка.

Участок и дом поставлены на кадастр, дом оформлен как жилой!

Очень удобная транспортная доступность, до МКАД 13 км, автобусная остановка в 100м от участка. До МЦД3 15 мин.

Рядом магазины (Дикси, Пятерочка), пункт выдачи WB, OZON.

Дом полностью готов к проживанию. Можете заезжать и наслаждаться загородной жизнью, чистым воздухом, пением птиц.

Звоните, записывайтесь на просмотры!

- Сопровождение сделки;
- Квалифицированная помощь в получении ипотеки в ведущих банках, срок одобрения от 1 до 3 дней;
- Специальные скидки;
- Возможность подачи заявок одновременно до 10 банков, высокая степень одобрения;
- Индивидуальный подбор ипотеки с наименьшей ставкой с учётом гос. программ, акций!





Тип объекта: **дом**

Общая площадь: **62 м<sup>2</sup>**

Количество этажей: **2**

Материал стен: **Брус**

Санузел: **в доме**

Удобства: **С/У, баня, септик, электричество, скважина**

Количество комнат: **2**

Наличие электричества: **да**

Количество комнат: **2**

Тип дома: **деревянный**

Площадь участка: **9 сот.**

Год постройки: **2018**

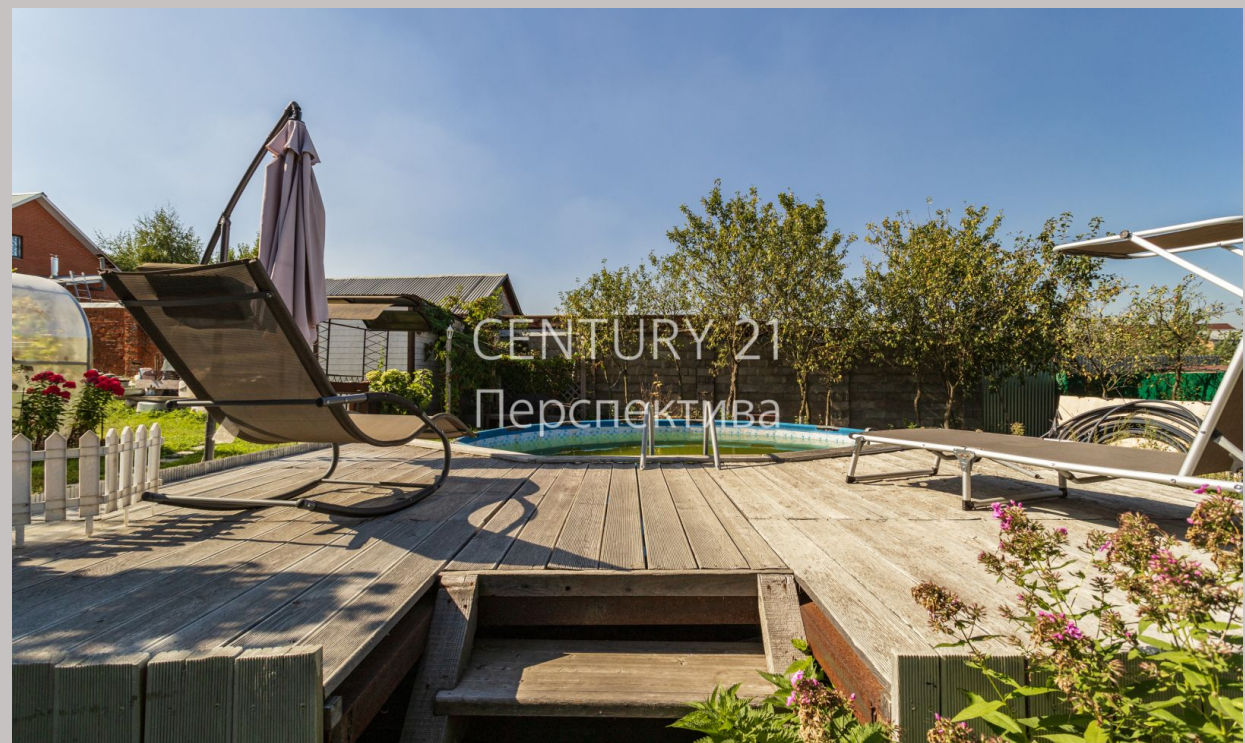
Тип участка: **Садоводство**

Душ: **В доме**

Наличие газа в доме: **нет**

Тип отопления: **Электрическое, Печь**

Статус земли: **СНТ**





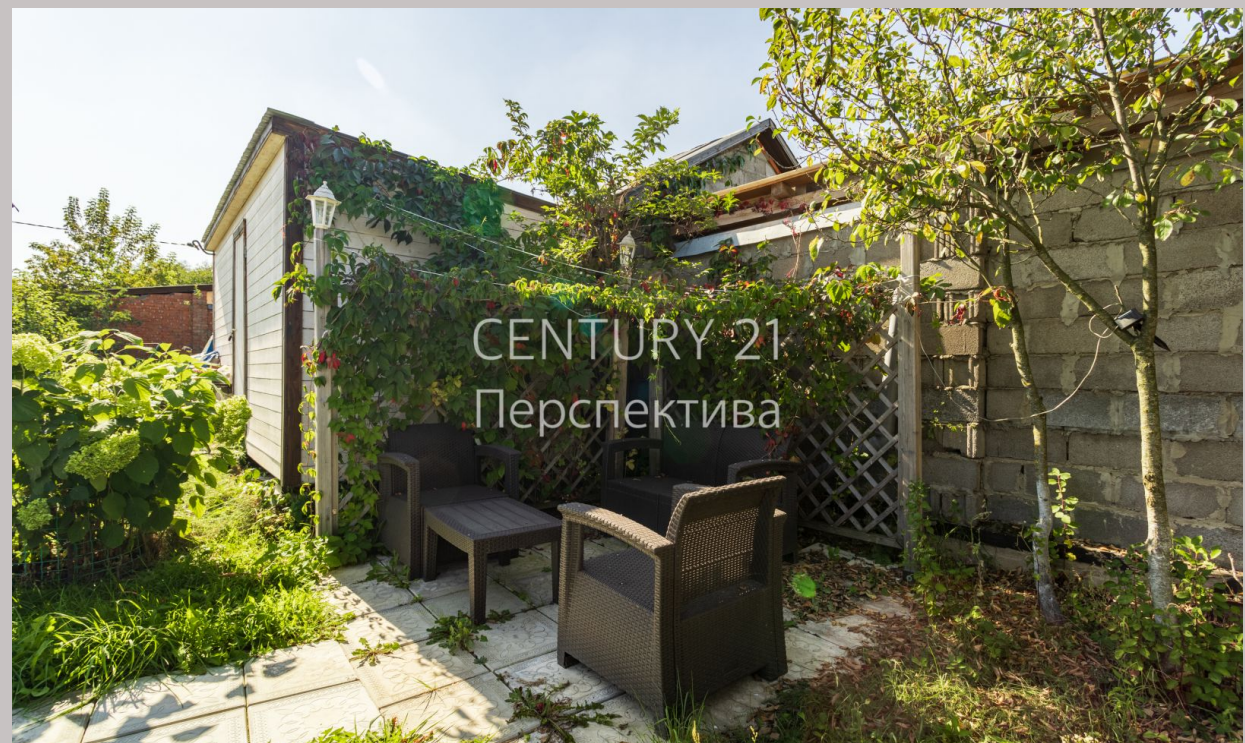
CENTURY 21  
Перспектива



CENTURY 21  
Перспектива



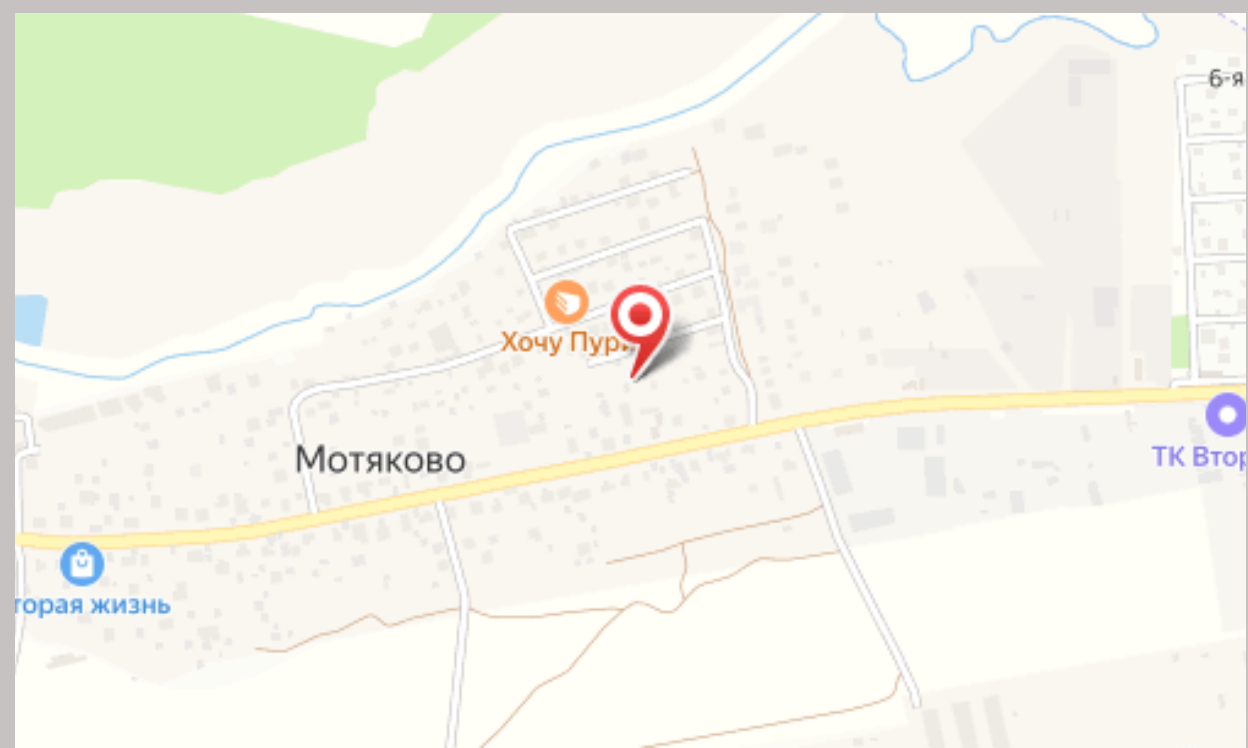
CENTURY 21  
Перспектива



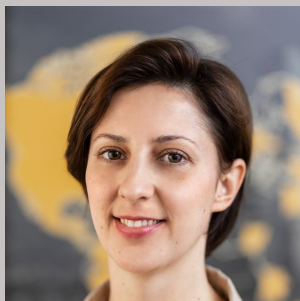
CENTURY 21  
Перспектива











Специалист по недвижимости

**Александра Угрюмова**

+7(925)500-2775\_

[aleksandra.ugryumova@century21.ru](mailto:aleksandra.ugryumova@century21.ru)

CENTURY 21 Перспектива

+7(495)740-5606

[7405606.ru](http://7405606.ru)

[perspective@century21.ru](mailto:perspective@century21.ru)

ул. Кирова, д.1

