



Продажа

## Квартира рядом с метро!

Москва, Люблино

г Москва, ул Верхние Поля, д 9 к 2



- 📍 Братиславская
- 📍 Люблино
- 📍 Марьино

₽ **9 500 000**

Ставка на ипотеку 14,99%.

Данная сделка застрахована компанией САО Ресо-Гарантия!

ЮРИДИЧЕСКОЕ СОПРОВОЖДЕНИЕ СДЕЛКИ.

О КВАРТИРЕ:

- Отличная однушка рядом с метро!
- Большая застеклённая лоджия более 6 кв. м, в которой можно организовать дополнительное место для отдыха или хранения вещей.
- Просторная комната с альковом.

ЛОКАЦИЯ:

- Транспортная доступность до центра Москвы, 7 минут пешком до м. Братиславская
- Рядом расположены ТЦ, аптеки, магазины, пункты выдачи он-лайн заказов, фитнес-клуб, школы, детский сад, поликлиника, парк Героев Отечественной войны 1812г.

ДОКУМЕНТЫ:

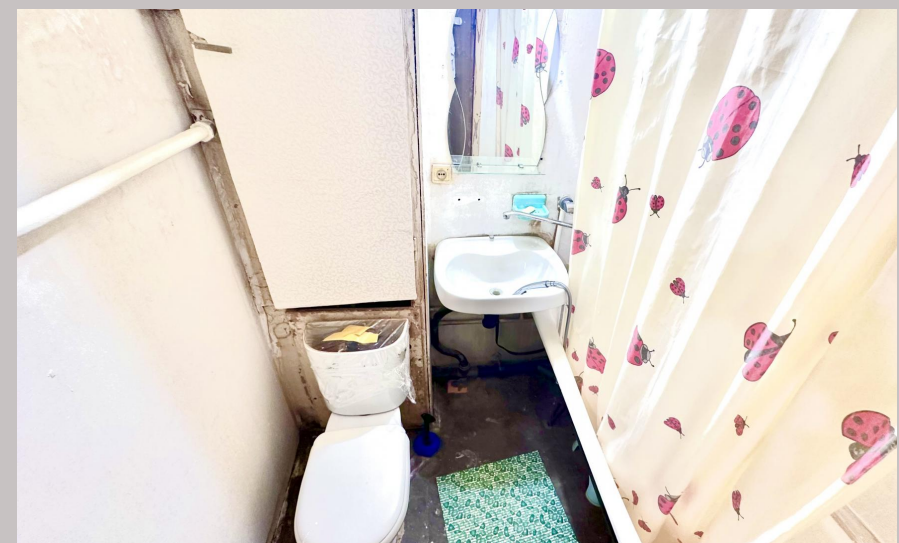
- 1 взрослый собственник
- Без обременений
- Без перепланировок

ПОКУПАТЕЛЮ:

- бесплатное сопровождение сделки;
- квалифицированная помощь в получении ипотеки в ведущих банках, срок одобрения от 1 до 3 дней;
- специальные скидки 0.3-5% - возможность подачи заявок одновременно в несколько банков, высокая степень одобрения;
- индивидуальный подбор ипотеки с наименьшей ставкой с учётом госпрограмм, акций;

Звоните и записывайтесь на просмотр!





Ипотека: **да**

Тип дома: **Панельный**

Общая площадь: **34.6 м<sup>2</sup>**

Жилая площадь: **18.8 м<sup>2</sup>**

Этаж: **2**

Тип санузла: **Совмещенный**

Тип балкона: **лоджия**

Состояние квартиры: **отличное**

Корпус дома: **2**

Тип продажи для вторички: **Свободная**

Год постройки дома: **1999 г.**

Количество комнат: **1**

Тип комнат: **раздельные**

Площадь кухни: **8.3 м<sup>2</sup>**

Этажей в доме: **16**

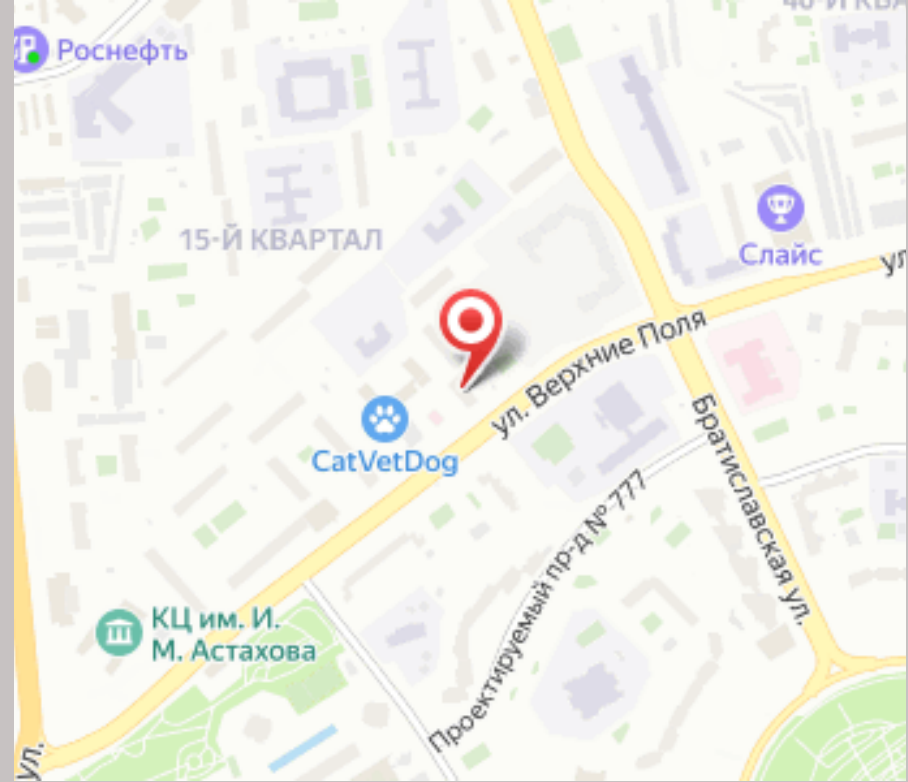
Количество совмещенных санузлов: **1**

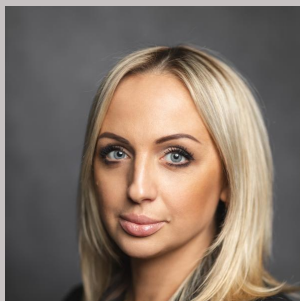
Ремонт: **косметический**

Вид из окон: **во двор**

Высота потолков в метрах: **2.7 м.**

Тип парковки: **наземная (придомовая)**





Ваш менеджер

**Юлия Борзова**

+7(929)673-2021\_

yuliya.borzova1@century21.ru

CENTURY 21 Перспектива

+7(495)740-5606

7405606.ru

perspective@century21.ru

ул. Кирова, д.1

