



Продажа

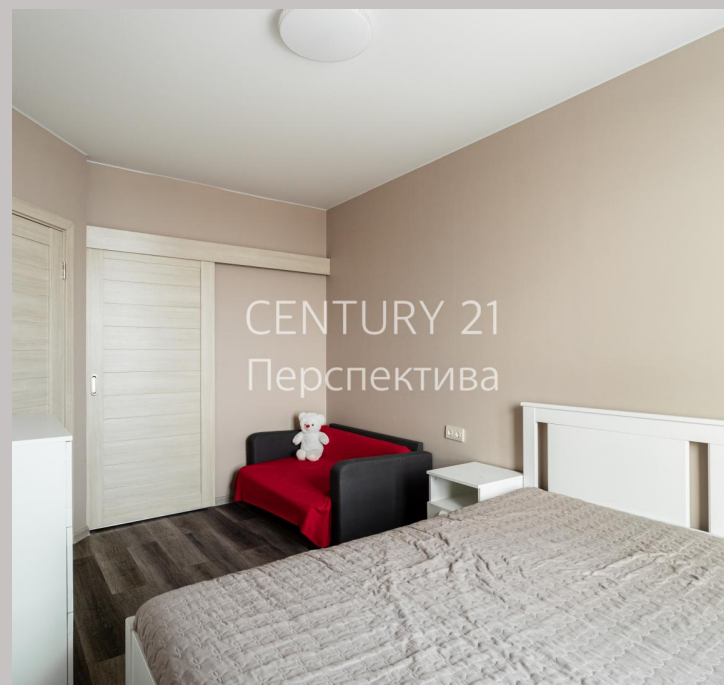
**1-комн.квартира с кладовой!**

Лыткарино,

Московская обл, г Лыткарино, мкр 6-й, д 15А

- 🏠 Котельники (Лыткарино)
- 🏠 Жулебино (Лыткарино)
- 🏠 Некрасовка (Лыткарино)

₽ **7 400 000**



Бесплатное одобрение ипотеки. Скидка на ипотеку до 10 %

Данная сделка застрахована САО РЕСО-ГАРАНТИЯ.

До лесопарковой зоны отдыха 15 минут пешком!

Продается просторная 1-комнатная квартира общей площадью 40,5 кв.м. расположенная на 16 этаже 17 этажного монолитного дома. Дом построен в 2020 г., имеет собственную котельную, что является огромным плюсом.

Квартира продается с **ВМЕСТИТЕЛЬНОЙ КЛАДОВОЙ** (площадь 2,6 м<sup>2</sup>) на этаже. Установлена новая металлическая дверь, проведено электричество) !

В квартире:

- Кухня с мебелью и техникой (вытяжка, холодильник, варочная панель)
- Светлая спальня с гардеробной (можно использовать по своему усмотрению, например, обустроить рабочее место)
- Комната оснащена кондиционером;
- Совмещенный сан.узел площадью 4,6 м<sup>2</sup>;
- Просторная гостиная площадью 9,5 м<sup>2</sup>;

Район активно развивается.

В шаговой доступности есть вся необходимая инфраструктура: торговые центры, продуктовые магазины, школа, детский сад, пункты выдачи, детские и спортивные площадки, банки, мед. центры, детская и взрослая поликлиника, аптеки, спортивный комплекс с бассейном и многое другое для комфортной жизни. В 15 минутах ходьбы находится лесопарк и карьер с оборудованными зонами для отдыха.

Удобная транспортная доступность: До метро

Котельники 30 минут.

Один взрослый собственник, свободная продажа.

Покупателю:

- бесплатное сопровождение сделки;
- квалифицированная помощь в получении ипотеки в ведущих банках, срок одобрения от 1 до 3 дней;
- специальные скидки 0.3-3%;
- возможность подачи заявок одновременно в несколько банков, высокая степень одобрения
- индивидуальный подбор ипотеки с наименьшей ставкой с учётом госпрограмм, акций!

Звоните и записывайтесь на просмотр!



CENTURY 21  
Перспектива



CENTURY 21  
Перспектива



CENTURY 21  
Перспектива





Ипотека: **да**

Тип дома: **Кирпичный**

Общая площадь: **40.5 м<sup>2</sup>**

Жилая площадь: **24 м<sup>2</sup>**

Этаж: **16**

Тип санузла: **Совмещенный**

Тип балкона: **нет**

Состояние квартиры: **хорошее**

Высота потолков в метрах: **2.7 м.**

Тип парковки: **наземная (придомовая)**

Год постройки дома: **2020 г.**

Количество комнат: **1**

Тип комнат: **смежно-изолированные**

Площадь кухни: **8.4 м<sup>2</sup>**

Этажей в доме: **17**

Количество совмещенных санузлов: **1**

Ремонт: **косметический**

Вид из окон: **на улицу**

Тип продажи для вторички: **Свободная**

Наличие интернета: **нет**













Ваш менеджер

**Татьяна Демидова**

+7(925)073-9821\_

tatyana.demidova@century21.ru

CENTURY 21 Перспектива

+7(495)740-5606

7405606.ru

perspective@century21.ru

ул. Кирова, д.1

