



CENTURY 21  
Перспектива

Продажа

**Кирпичный дом!**

Люберцы,

Московская обл, г Люберцы, ул  
Красноармейская, д 18

- 🏠 Котельники (Люберцы)
- 🏠 Люберцы (МЦД)
- 🏠 Жулебино (Люберцы)

₽ **7 350 000**



CENTURY 21  
Перспектива



CENTURY 21  
Перспектива

Бесплатное одобрение ипотеки. Скидка на ипотечную ставку до 10 %  
Данная сделка застрахована САО РЕСО-ГАРАНТ.

Продаётся уютная квартира!

- с/у раздельный
- ванна и туалет в плитке
- в комнатах сделан косметический ремонт
- большой шкаф для хранения вещей
- балкон застеклён
- стеклопакеты

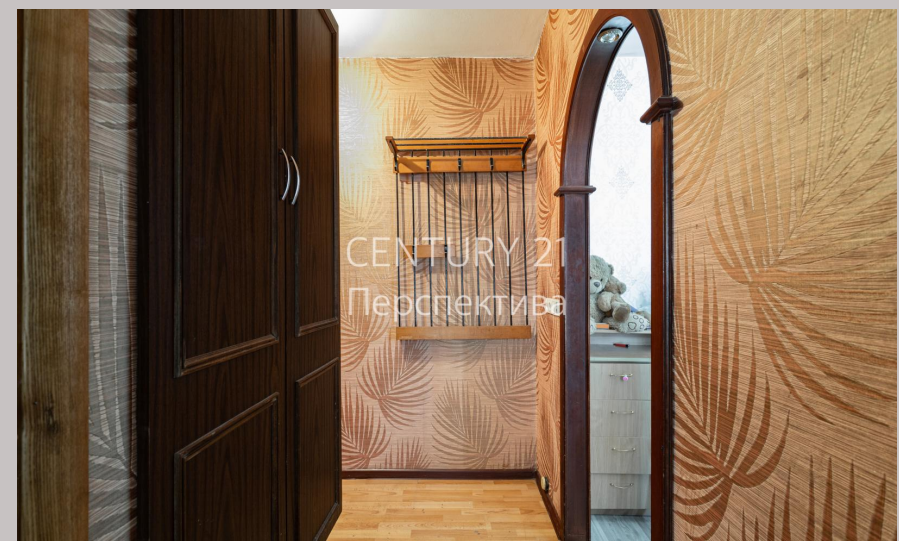
Развитая инфраструктура, в шаговой доступности продуктовые магазины, школы, детские сады, Люберецкий парк, ТЦ Выходной.

Удобная транспортная доступность, до станции Люберцы 13 минут пешком, 5 минут на машине до Новорязанского шоссе, 10 минут до МКАД.

Покупатель также получает:

- бесплатное сопровождение сделки;
- квалифицированная помощь в получении ипотеки в ведущих банках, срок одобрения от 1 до 3 дней;
- специальные скидки 0,3 – 5%, возможность одновременной подачи заявок до 10 банков, высокая степень одобрения;
- индивидуальный подбор ипотеки с наименьшей ставкой с учетом госпрограмм, акций.





Ипотека: **да**

Тип дома: **Кирпичный**

Общая площадь: **42.9 м<sup>2</sup>**

Жилая площадь: **29 м<sup>2</sup>**

Этаж: **4**

Тип санузла: **Раздельный**

Ремонт: **косметический**

Вид из окон: **во двор**

Тип продажи для вторички: **Свободная**

Наличие интернета: **нет**

Год постройки дома: **1959 г.**

Количество комнат: **2**

Тип комнат: **смежно-изолированные**

Площадь кухни: **6 м<sup>2</sup>**

Этажей в доме: **5**

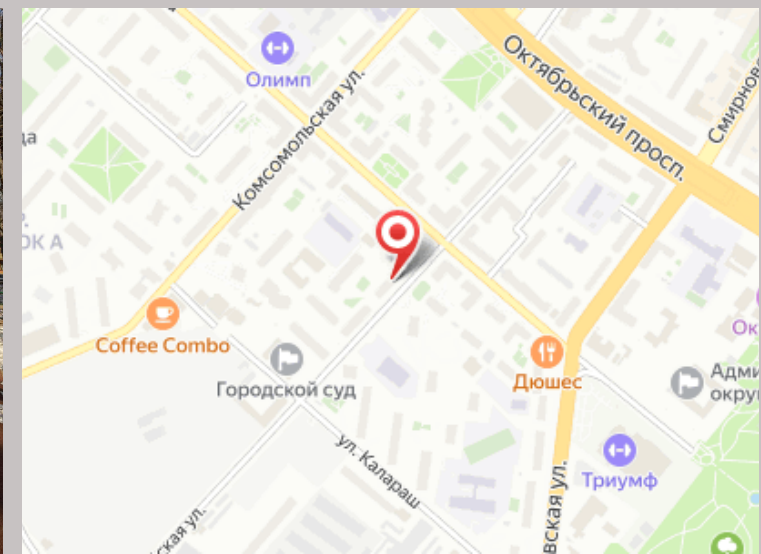
Тип балкона: **балкон**

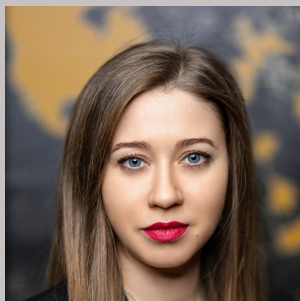
Состояние квартиры: **хорошее**

Высота потолков в метрах: **2.6 м.**

Тип парковки: **наземная (придомовая)**

Наличие мебели: **нет**





Специалист по недвижимости

**Екатерина Веденеева**

+7(925)323-7483\_

ekaterina.vedeneeva@century21.ru

CENTURY 21 Перспектива

+7(495)740-5606

7405606.ru

perspective@century21.ru

ул. Кирова, д.1

