



Продажа

Распашонка в кирпичном доме.

Люберцы,

Московская обл, г Люберцы, ул 3-е почтовое отделение, д 26

📍 Котельники (Люберцы)

📍 Жулебино (Люберцы)

₽ **7 500 000**



Ставка на ипотеку от 14,99%
Скидки на страховку (жизнь/имущество/титул).

Продается уютная и теплая двухкомнатная квартира в теплом кирпичном доме.

ПРО КВАРТИРУ:

- комнаты смежно-изолированные с возможностью их сделать изолированными;
- новые батареи
- паркет в комнатах
- сантехника в рабочем состоянии
- мебельный гарнитур и газовая плита остаются
- установлен фильтр обратного осмоса Аквафор

ПРО ДОМ

- теплый кирпичный дом
- шаговая доступность до метро Котельники
- рядом детские и спортивные площадки
- очень развитая инфраструктура: сетевые магазины, детский сад и школы, гимназия, стадион, поликлиники, фитнес, банк, пункты выдачи, городской парк отдыха и т.д.

ПРО ДОКУМЕНТЫ:

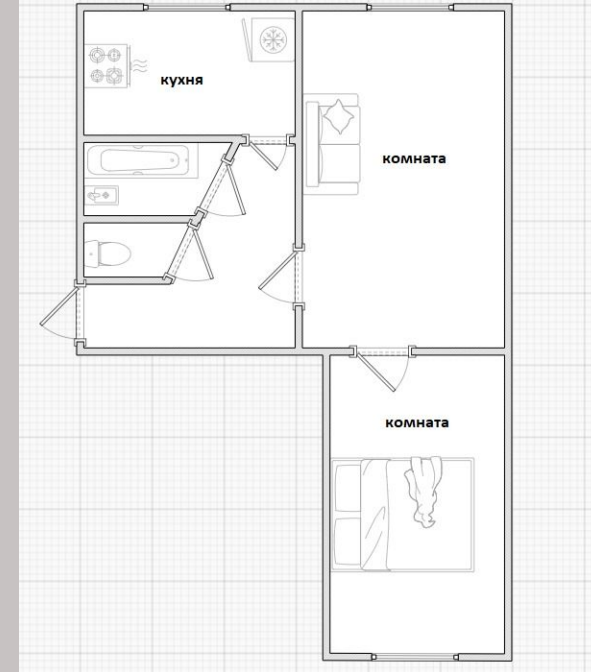
- один взрослый собственник по ДКП, свободная продажа.

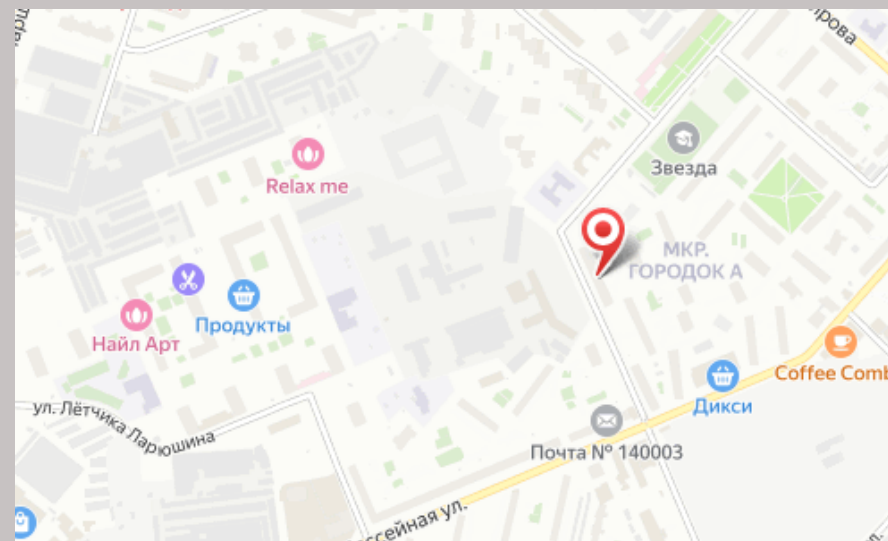
Оперативный показ, звоните прямо сейчас!

Работаем с сертификатами Херсон.

Покупателю:

- бесплатное сопровождение сделки;
- квалифицированная помощь в получении ипотеки в ведущих банках, срок одобрения от 1 до 3 дней;
- специальные скидки 0,3-5%;
- индивидуальный подбор ипотеки с наименьшей ставкой с учетом госпрограмм, акций!





Ипотека: **да**

Тип дома: **Кирпичный**

Общая площадь: **45.2 м²**

Жилая площадь: **30 м²**

Этаж: **1**

Тип санузла: **Раздельный**

Тип балкона: **нет**

Состояние квартиры: **хорошее**

Тип продажи для вторички: **Свободная**

Наличие мебели: **да**

Год постройки дома: **1968 г.**

Количество комнат: **2**

Тип комнат: **смежно-изолированные**

Площадь кухни: **6 м²**

Этажей в доме: **5**

Количество раздельных санузлов: **1**

Ремонт: **косметический**

Вид из окон: **во двор и на улицу**

Наличие интернета: **нет**

Наличие телефона: **нет**



Специалист по недвижимости

Елена Лучкина

+7(926)996-9121_

elena.luchkina@century21.ru

CENTURY 21 Перспектива

+7(495)740-5606

7405606.ru

perspective@century21.ru

ул. Кирова, д.1

