



Продажа

Отличные документы

Марусино, Марусино

Московская обл, г Люберцы, пгт Марусино, ул Заречная, д 37 к 3

- 🏠 Некрасовка (Марусино)
- 🏠 Котельники (Марусино)
- 🏠 Выхино

₽ **5 000 000**



ЗА ОБЪЕКТ ВНЕСЁН АВАНС ДО 04.04

Бесплатное одобрение ипотеки. Скидка на ипотечную ставку до 10%.

Квартира с просторной кухней 11кв.м , лоджией их кухни и комната , в которой можно выделить отдельную спальную зону или гардеробную Рядом детский сад и школа(7мин пешком). Остановка общественного транспорта в 5ти минутах. Удобный выезд на МСД. До метро Лухмановская или Некрасовская 10-12мин на авто.

Продуктовые, сетевые магазины, ТЦ и пункты выдачи в шаговой доступности (от 3х до 10мин пешком)

Много парковочных мест у дома.

Это отличный вариант для тех, кто ищет комфортное жильё в спокойном районе с хорошей транспортной доступностью.

Покупателю:

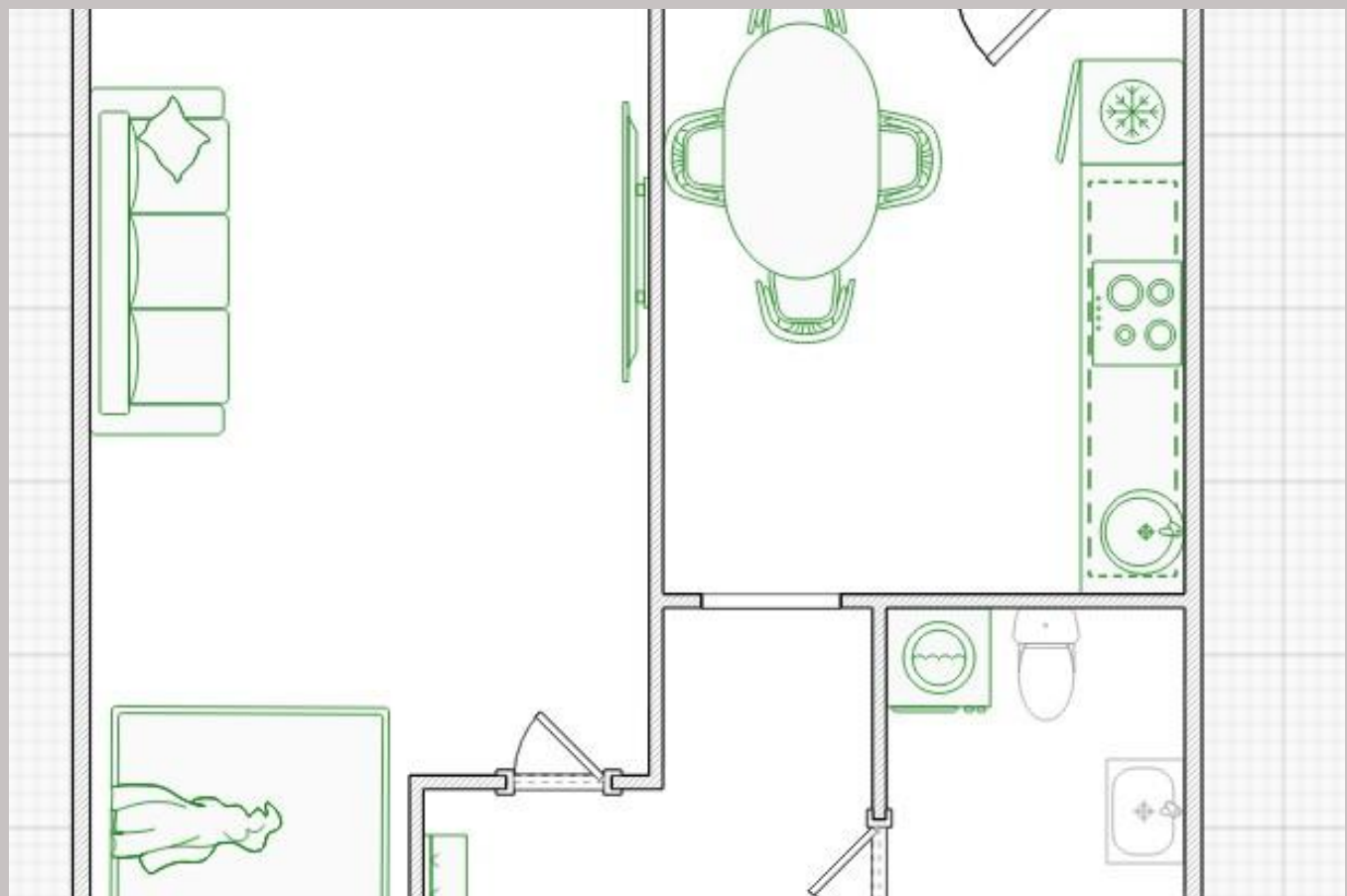
- Бесплатное сопровождение сделки;
- Квалифицированная помощь в получении ипотеки и ведущих банках, срок одобрения от 1 до 3 дней;
- Возможность подачи заявок одновременно в несколько банков, высокая степень одобрения;
- Индивидуальный подбор ипотеки с наименьшей ставкой, с учетом госпрограмм, акций.

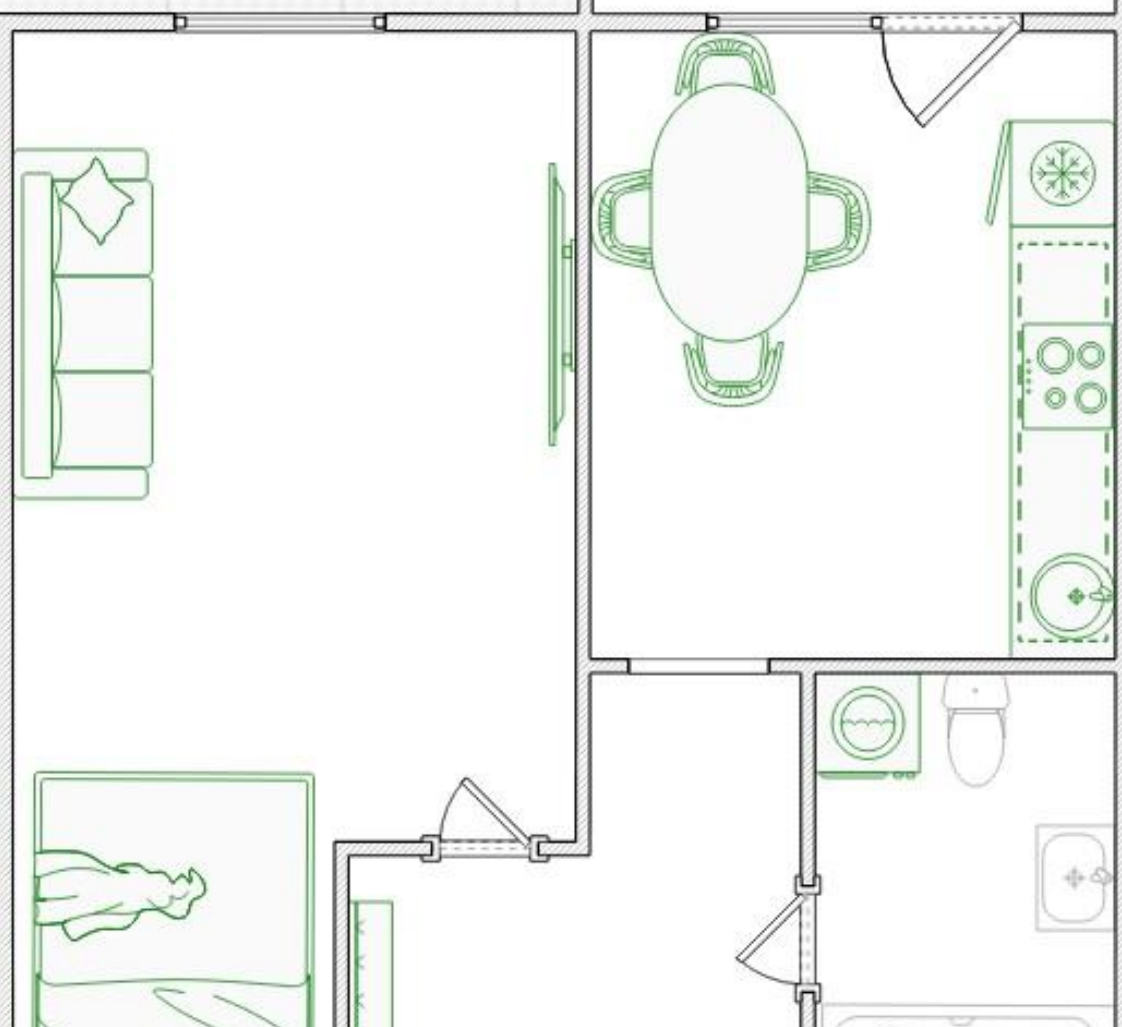


CENTURY 21
Перспектива



CENTURY 21
Перспектива





Ипотека: **да**

Тип дома: **Монолит**

Общая площадь: **35 м²**

Жилая площадь: **17.5 м²**

Этаж: **2**

Тип санузла: **Совмещенный**

Тип балкона: **лоджия**

Вид из окон: **во двор**

Тип продажи для вторички: **Свободная**

Наличие интернета: **нет**

Год постройки дома: **2011 г.**

Количество комнат: **1**

Тип комнат: **раздельные**

Площадь кухни: **9 м²**

Этажей в доме: **5**

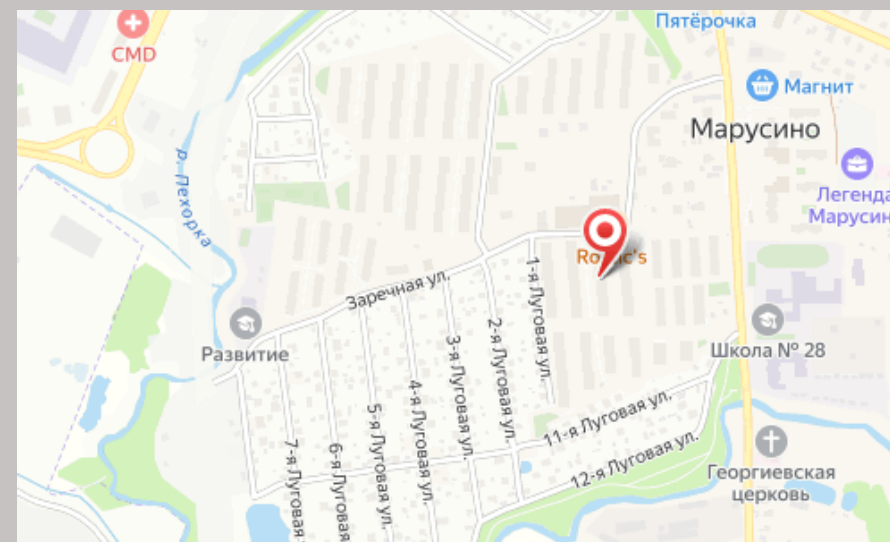
Количество совмещенных санузлов: **1**

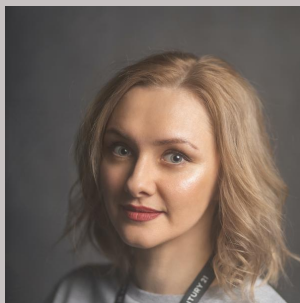
Ремонт: **косметический**

Высота потолков в метрах: **2.75 м.**

Тип парковки: **наземная (придомовая)**

Наличие мебели: **нет**





Специалист по недвижимости

Екатерина Горбачева

+7(999)599-3378_

ekaterina.gorbacheva@century21.ru

CENTURY 21 Перспектива

+7(495)740-5606

7405606.ru

perspective@century21.ru

ул. Кирова, д.1

